



Révision de la Charte du PNR de Chartreuse

Comité de pilotage – 20 novembre 2018



Parc
naturel
régional
de Chartreuse



SOMMAIRE

- 1. Présentation de la note d'enjeux de l'Etat**
- 2. Retour des conférences territoriales**
- 3. Présentation du chapeau introductif de la Charte**
- 4. Proposition de mesures phares**
- 5. Présentation du Plan de Parc**
- 6. Modalités d'organisation pour la finalisation de l'avant-projet de charte**
- 7. Point divers et prochaines échéances**

SOMMAIRE

- 1. Présentation de la note d'enjeux de l'Etat**
2. Retour des conférences territoriales
3. Présentation du chapeau introductif de la Charte
4. Proposition de mesures phares
5. Présentation du Plan de Parc
6. Modalités d'organisation pour la finalisation de l'avant-projet de charte
7. Point divers et prochaines échéances

SOMMAIRE

1. Présentation de la note d'enjeux de l'Etat
- 2. Retour des conférences territoriales**
3. Présentation du chapeau introductif de la Charte
4. Proposition de mesures phares
5. Présentation du Plan de Parc
6. Modalités d'organisation pour la finalisation de l'avant-projet de charte
7. Point divers et prochaines échéances

SOMMAIRE

1. Présentation de la note d'enjeux de l'Etat
2. Retour des conférences territoriales
- 3. Présentation du chapeau introductif de la Charte**
4. Proposition de mesures phares
5. Présentation du Plan de Parc
6. Modalités d'organisation pour la finalisation de l'avant-projet de charte
7. Point divers et prochaines échéances

La concertation pour une nouvelle charte

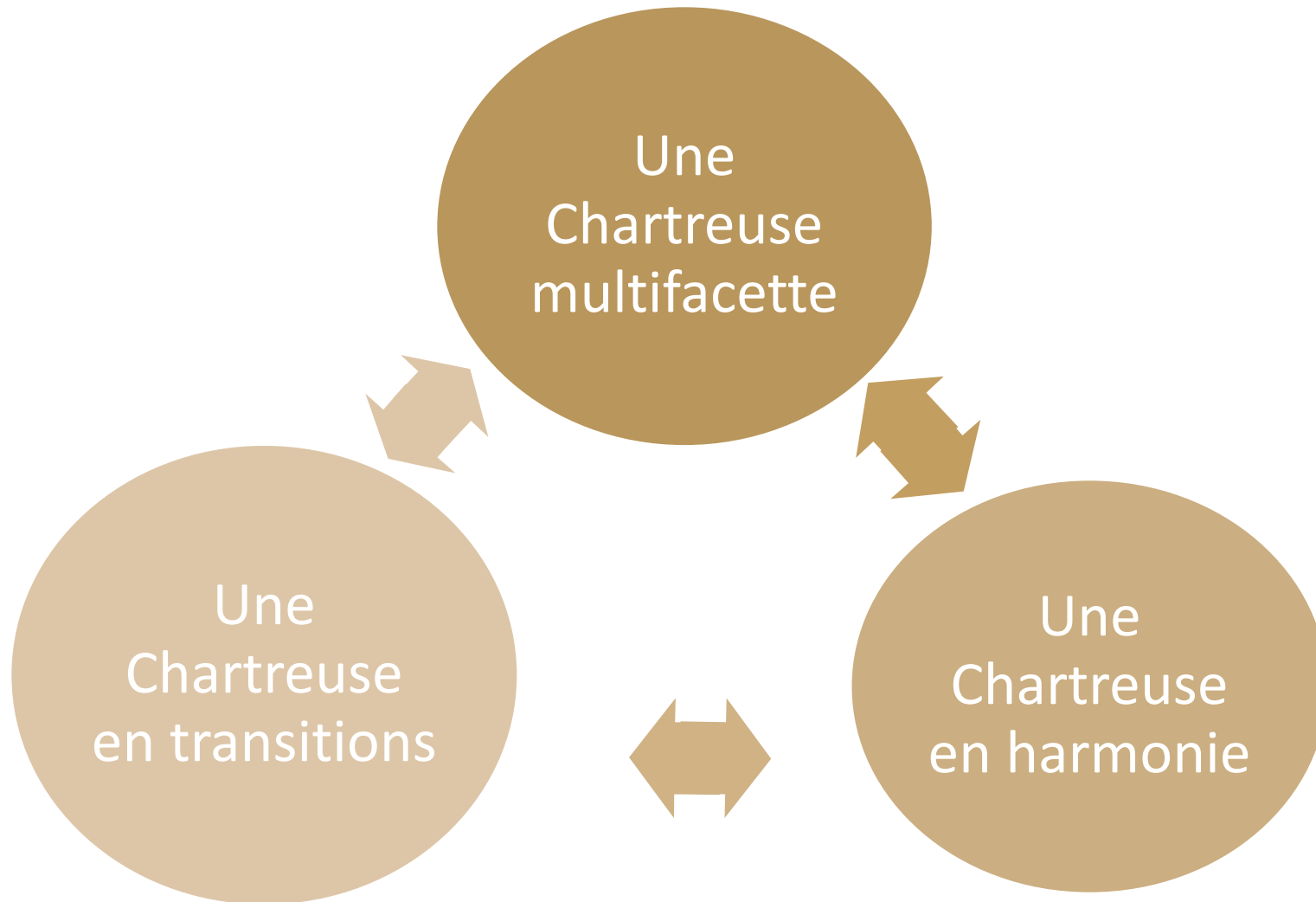
- Réalisation d'études préalables (diagnostic et évaluation).
- Mise en place d'espace de concertation spécifique :
 - Des forums à destination des élus, des socioprofessionnels et associations.
 - Des « Cafés Parcs » à destination des habitants.
 - Des rencontres territoriales avec les EPCI et les communes
- Mise en œuvre de réunions thématiques (tourisme, agriculture, forêt, ...).
- Un travail spécifique avec les écoles (imagine ton Parc en BD).

Ce qui ressort de la concertation

- **Valoriser les atouts, les qualités, les identités**
- **Gérer les pressions, trouver l'équilibre entre valorisation et protection**
- **Résilience, adaptation, transition, faire autrement**
- **Mobiliser, renforcer les synergies, la cohérence**

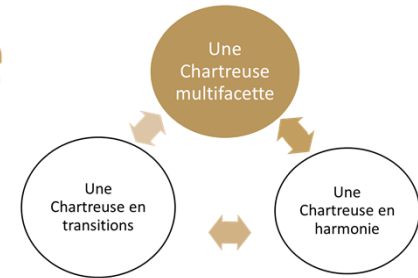


Une charte qui se décline en 3 axes



Une Chartreuse multifacette

Un territoire préalpin qui cultive ses singularités



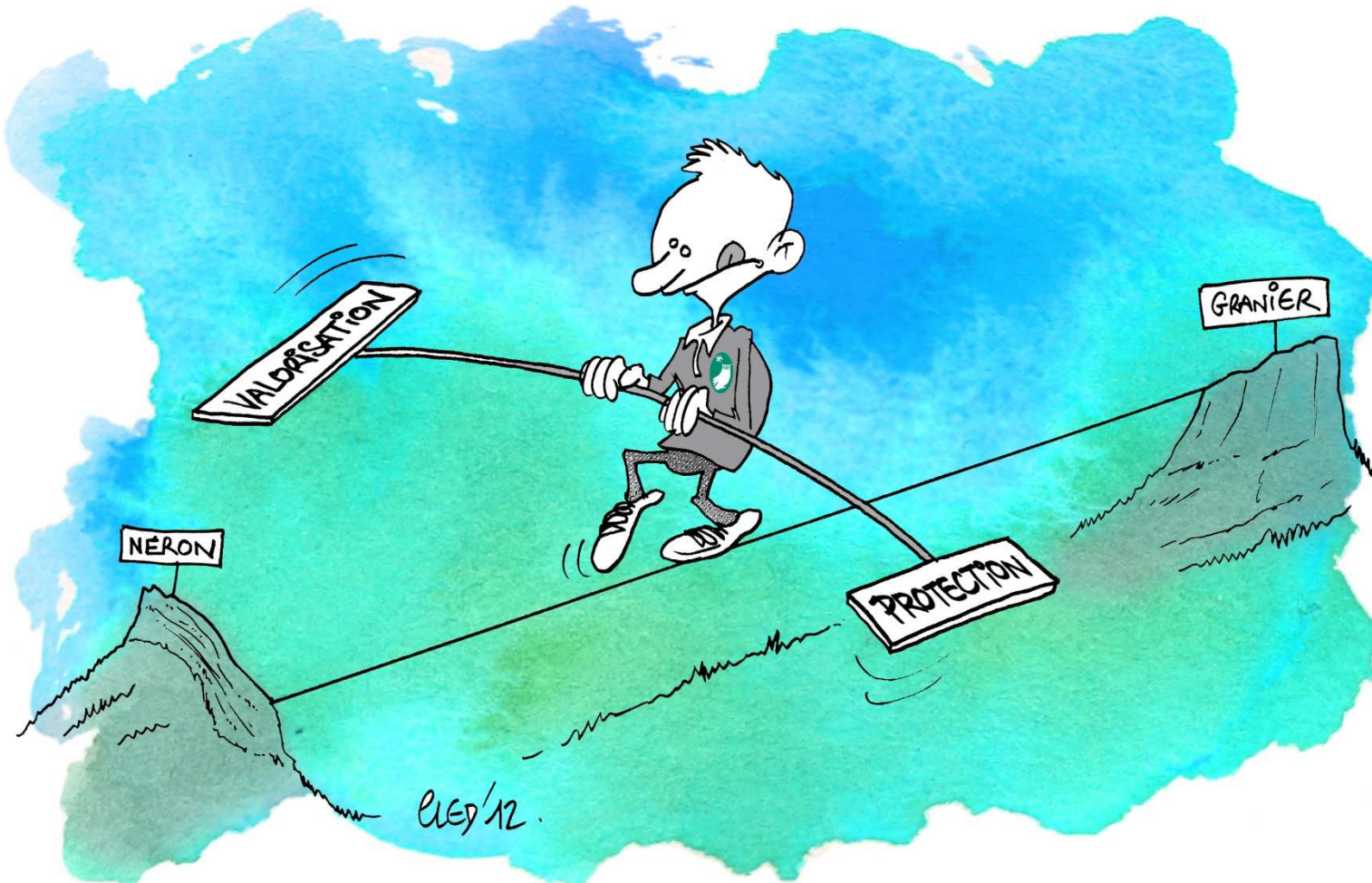
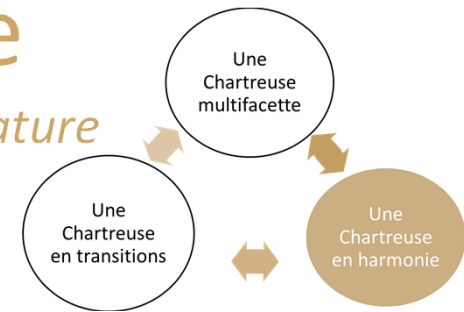
ÊTRE MULTIFACETTE,
C'EST RICHE
COMME UNE EMERAUDE !!



CLED'12

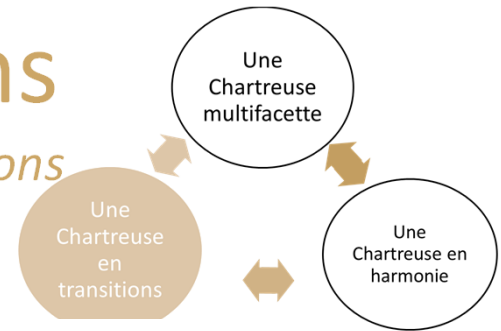
Une Chartreuse en harmonie

Un territoire de solidarités (symbiose) entre l'Homme et la nature

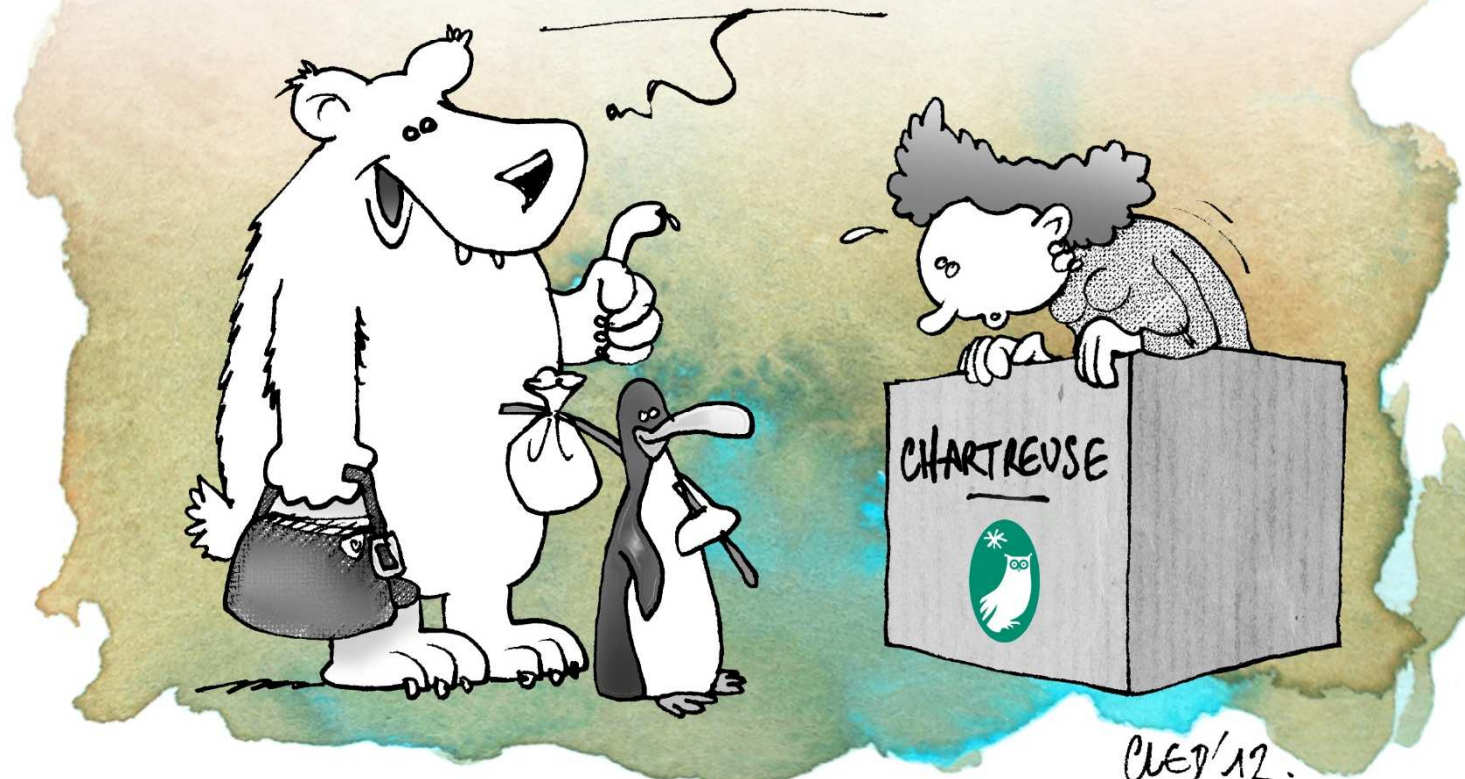


Une Chartreuse en transitions

Un (territoire au) terreau fertile pour de multiples transitions



TRANSITION ÉCOLOGIQUE, ÉNERGÉTIQUE, ENVIRONNEMENTALE...
ON A DÉCIDÉ DE S'INSTALLER ICI !



Sommaire partie 1 de l'avant projet de charte

« LE TERRITOIRE ET SON PROJET »

Chapitre 1 : La Chartreuse, un territoire de qualité mis en tension

Chapitre 2 : L'élaboration d'Un nouveau projet pour un territoire et une gouvernance en évolution

Chapitre 3 : Une nouvelle stratégie pour construire l'avenir

Chapitre 4 : La mise en œuvre de la Charte

SOMMAIRE

1. Présentation de la note d'enjeux de l'Etat
2. Retour des conférences territoriales
3. Présentation du chapeau introductif de la Charte
- 4. Proposition de mesures phares**
5. Présentation du Plan de Parc
6. Modalités d'organisation pour la finalisation de l'avant-projet de charte
7. Point divers et prochaines échéances

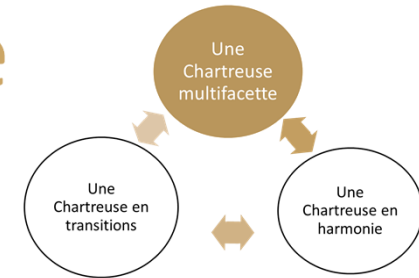
Proposition de mesures phares

L'évaluation de la mise en œuvre de la charte porte sur l'action du syndicat mixte et la façon dont les engagements des signataires et des partenaires ont été respectés. Elle s'intéresse particulièrement aux mesures ou dispositions prioritaires/phares de la charte.

L'évaluation de la mise en œuvre de la charte est le bilan final. Ce bilan final doit être mis en perspective avec l'analyse des effets de la mise en œuvre des mesures phares de la charte sur l'évolution du territoire. Il porte nécessairement a minima sur les résultats obtenus sur la préservation et la mise en valeur du patrimoine naturel et culturel ainsi que des paysages

Une Chartreuse multifacette

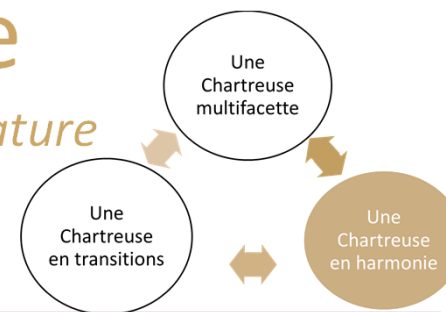
Un territoire préalpin qui cultive ses singularités



Orientations	Fiches mesures
Préserver une mosaïque de paysages vivants	<ul style="list-style-type: none">- Assurer le maintien des grandes structures paysagères- Valoriser voire protéger les paysages dans toutes leurs dimensions
Accroître la valeur ajoutée territoriale des activités économiques	<ul style="list-style-type: none">- Accroître la valeur ajoutée des filières économiques traditionnelles- Renforcer les dynamiques collectives et inter-filières
Valoriser durablement les patrimoines et les ressources	<ul style="list-style-type: none">- Accroître la connaissance, la transmission et la valorisation des patrimoines culturel et géologique
Préserver et renforcer la biodiversité sur le territoire	<ul style="list-style-type: none">- Maintenir la diversité écologique du territoire- Assurer le bon état des milieux aquatiques et humides

Une Chartreuse en harmonie

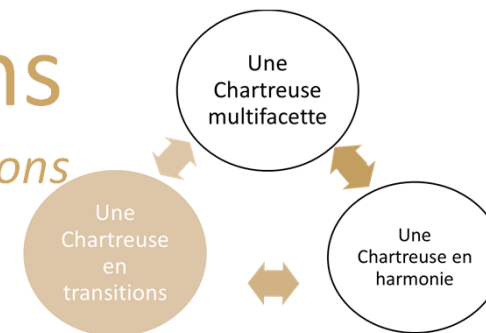
Un territoire de solidarités (symbiose) entre l'Homme et la nature



Orientations	Fiches mesures
Promouvoir un urbanisme économe et des formes architecturales intégrées préservant les ressources et la qualité des paysages	<ul style="list-style-type: none">- Favoriser les formes architecturales adaptées au contexte local et aux enjeux d'aménagement durable- Favoriser le développement équilibré et durable
Garantir la fonctionnalité écologique à toutes les échelles du territoire	<ul style="list-style-type: none">- Maintenir et restaurer les continuités écologiques- Concilier les activités humaines et la préservation de la biodiversité
Développer l'économie verte afin de limiter les pressions sur les ressources et créer de l'emploi	<ul style="list-style-type: none">- Limiter les impacts des activités économiques sur l'environnement- Développer les dynamiques d'économie circulaire
Favoriser une alimentation locale et de qualité aux habitants	<ul style="list-style-type: none">- Développer et structurer les filières d'approvisionnement en produits agricoles locaux qui répondent aux attentes des habitants- Garantir une alimentation en eau potable à tous les habitants

Une Chartreuse en transitions

Un (territoire au) terreau fertile pour de multiples transitions



Orientations	Fiches mesures
Tendre vers un territoire à énergie positive	<ul style="list-style-type: none">- Maîtriser les consommations énergétiques dans leur diversité- Développer un mix d'énergies renouvelables, compatible avec les contraintes environnementales et la qualité paysagère
Renforcer la résilience du territoire au changement climatique	<ul style="list-style-type: none">- Adapter le territoire aux impacts du changement climatique sur les risques, l'environnement et les ressources- Faire du Parc un acteur en terme de suivi des impacts du changement climatique sur les Préalpes
Développer les modes de déplacement alternatifs à l'utilisation individuelle de la voiture	<ul style="list-style-type: none">- Développer l'utilisation collective des voitures individuelles- Favoriser l'intermodalité via une offre de mobilité cohérente et diversifiée
Dynamiser les services et usages numériques en Chartreuse	<ul style="list-style-type: none">- Faire du numérique une opportunité pour développer des activités et offrir de nouveaux services à la population
Inventer de nouvelles formes de travail, d'activités et de vivre ensemble	<ul style="list-style-type: none">- Réinventer les façons de travailler et contribuer au bien-être- "Expérimenter de nouvelles offres économiques articulées autour de nos ressources locales"

SOMMAIRE

1. Présentation de la note d'enjeux de l'Etat
2. Retour des conférences territoriales
3. Présentation du chapeau introductif de la Charte
4. Proposition de mesures phares
- 5. Présentation du Plan de Parc**
6. Modalités d'organisation pour la finalisation de l'avant-projet de charte
7. Point divers et prochaines échéances

SOMMAIRE

1. Présentation de la note d'enjeux de l'Etat
2. Retour des conférences territoriales
3. Présentation du chapeau introductif de la Charte
4. Proposition de mesures phares
5. Présentation du Plan de Parc
- 6. Modalités d'organisation pour la finalisation de l'avant-projet de charte**
7. Point divers et prochaines échéances

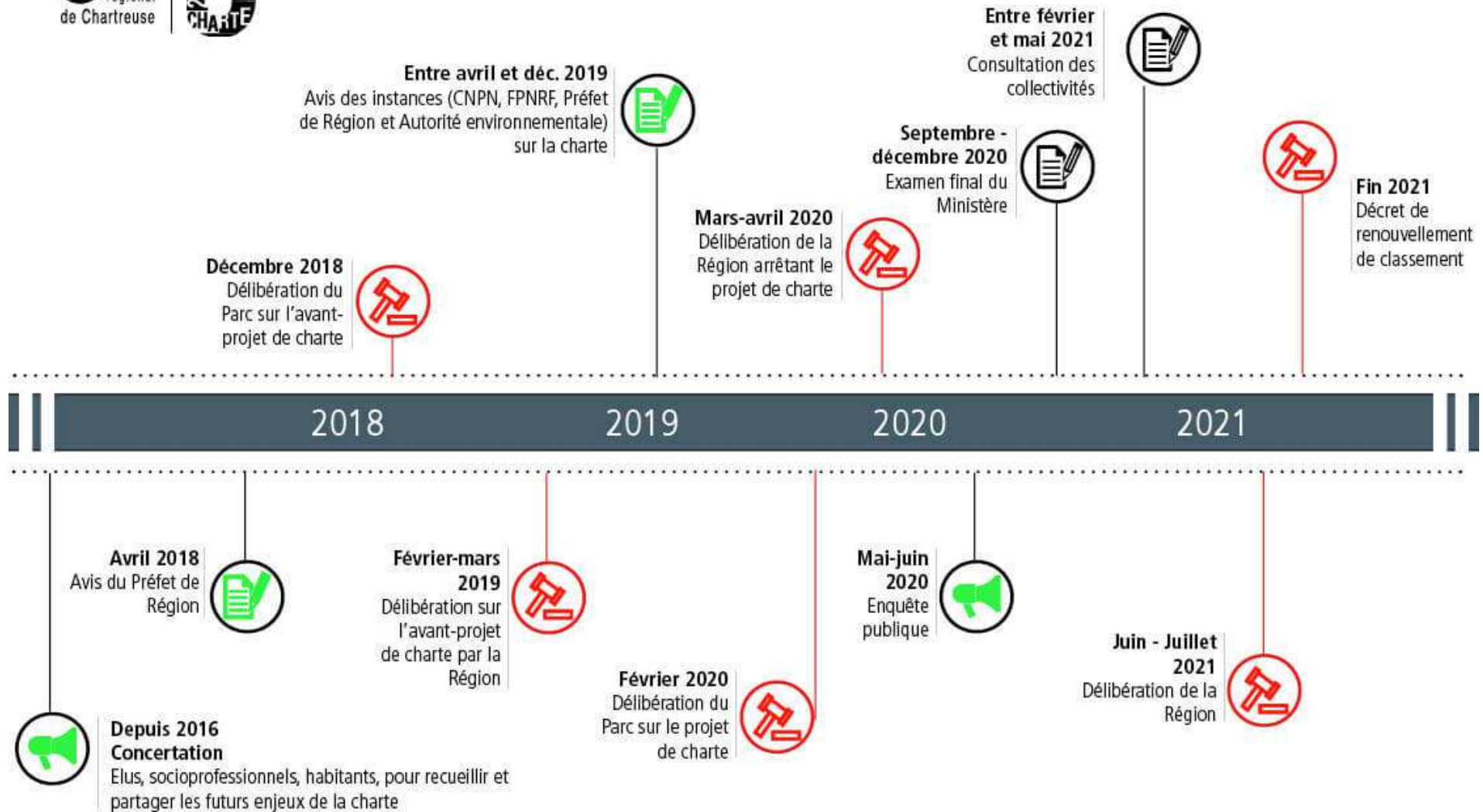
SOMMAIRE

1. Présentation de la note d'enjeux de l'Etat
2. Retour des conférences territoriales
3. Présentation du chapeau introductif de la Charte
4. Proposition de mesures phares
5. Présentation du Plan de Parc
6. Modalités d'organisation pour la finalisation de l'avant-projet de charte
- 7. Point divers et prochaines échéances**

Calendrier prévisionnel



Co-construction du projet de territoire - Chartreuse 2020-2035



L'ambition pour la Chartreuse 2035

3 Axes, 13 orientations et 24 fiches mesures proposés

Une Chartreuse multifacette

Un territoire préalpin qui cultive ses singularités

- **Préserver une mosaïque de paysages vivants**
- **Accroître la valeur ajoutée territoriale des activités économiques**
- **Valoriser durablement les patrimoines et les ressources**
- **Préserver et renforcer la biodiversité sur le territoire**

Une Chartreuse en harmonie

Un territoire de solidarités (symbiose) entre l'Homme et la nature

- **Promouvoir un urbanisme économe et des formes architecturales intégrées préservant les ressources et la qualité des paysages**
- **Garantir la fonctionnalité écologique à toutes les échelles du territoire**
- **Développer l'économie verte afin de limiter les pressions sur les ressources et créer de l'emploi**
- **Favoriser une alimentation locale et de qualité aux habitants**

Une Chartreuse en transitions

Un (territoire au) terreau fertile pour de multiples transitions

- **Tendre vers un territoire à énergie positive**
- **Renforcer la résilience du territoire au changement climatique**
- **Développer les modes de déplacement alternatifs à l'utilisation individuelle de la voiture**
- **dynamiser les services et usages numériques en Chartreuse**
- **Inventer de nouvelles formes de travail, d'activités et de vivre ensemble**