



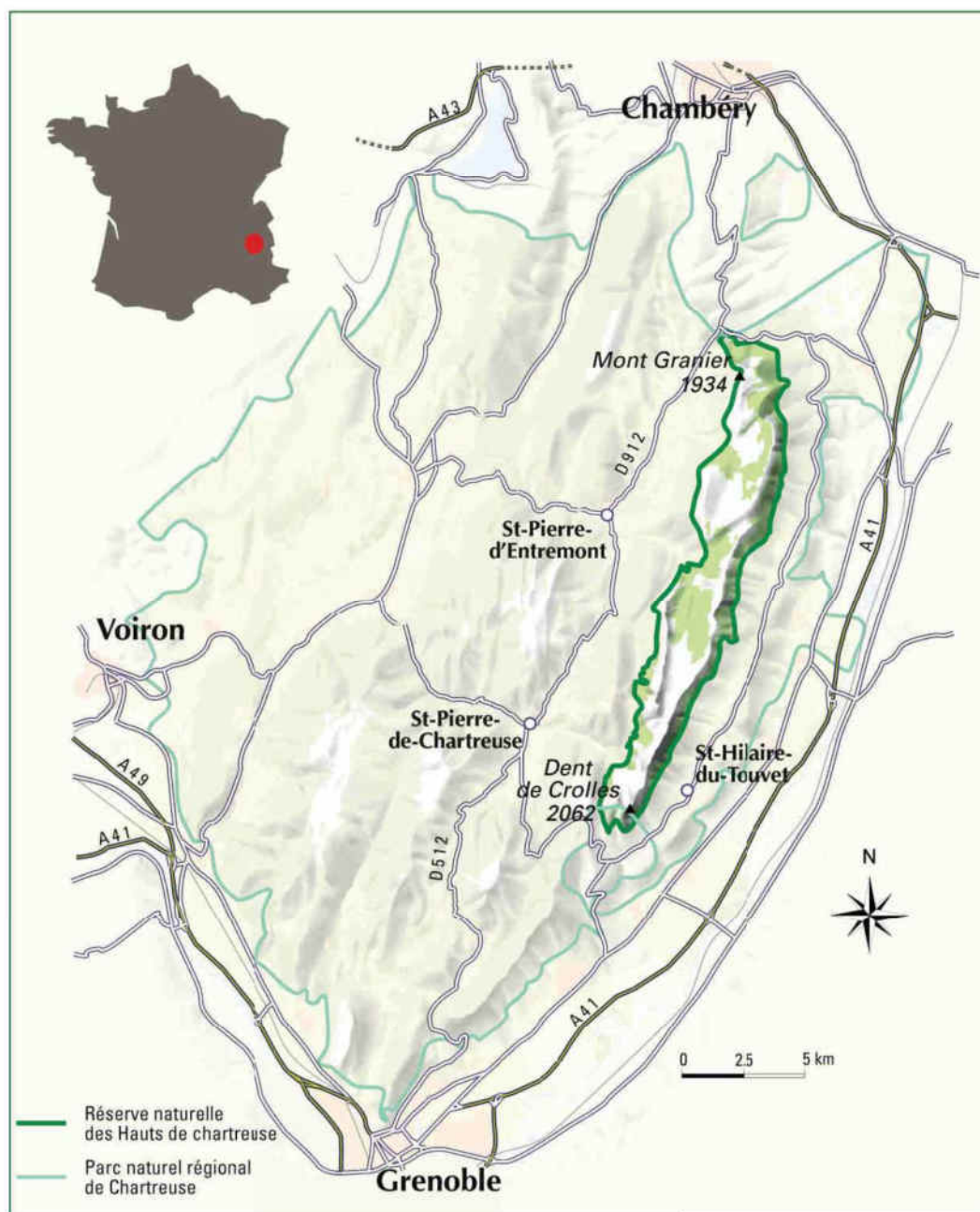
Réserve Naturelle  
**HAUTS DE CHARTREUSE**

# **Plan de gestion de la Réserve naturelle des Hauts de Chartreuse 2018-2027**

## ***Atlas cartographique***

Version Aout 2019

Situation géographique  
de la Réserve Naturelle

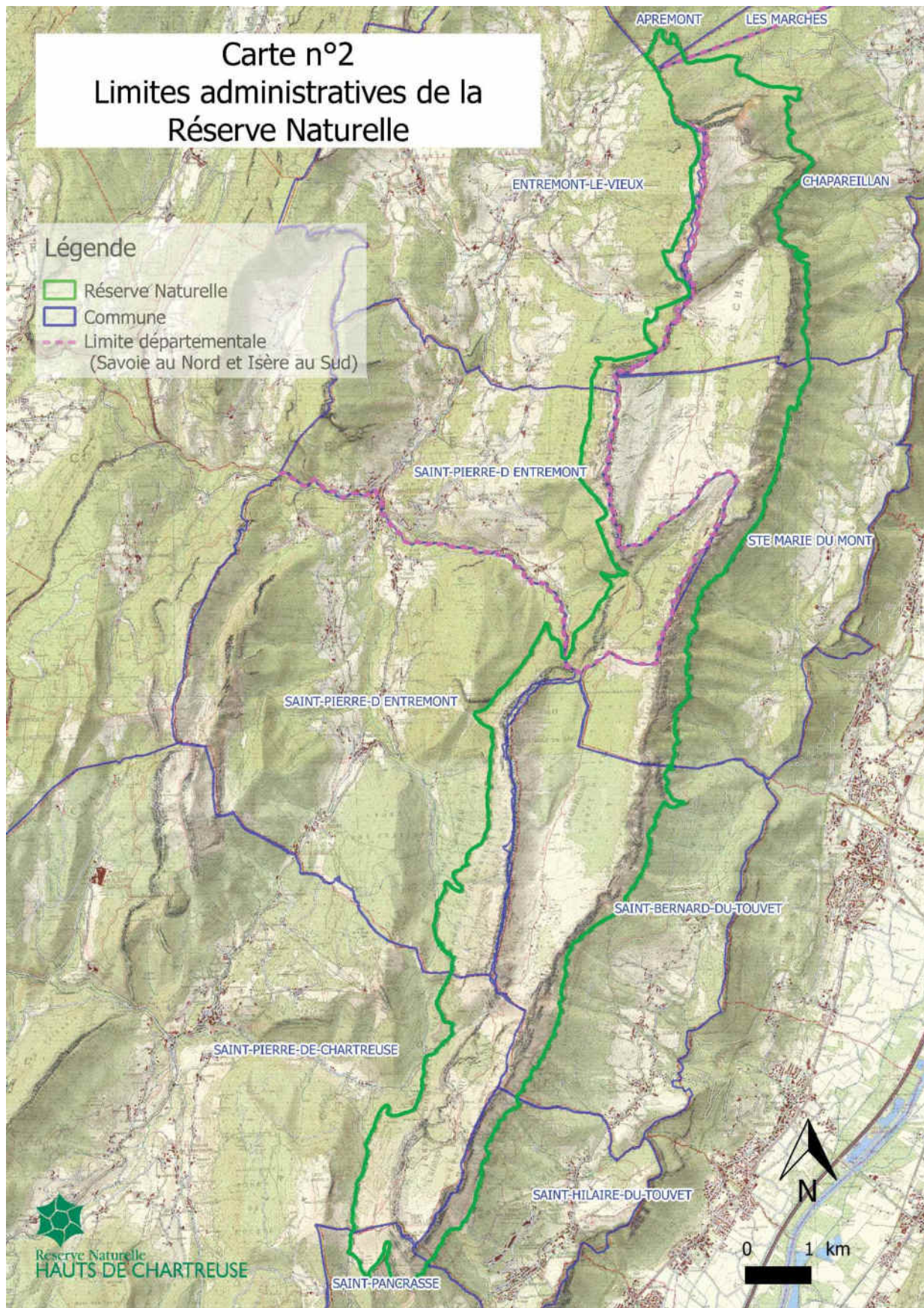




## Carte n°2 Limites administratives de la Réserve Naturelle

### Légende

- Réserve Naturelle
- Commune
- - - Limite départementale  
(Savoie au Nord et Isère au Sud)

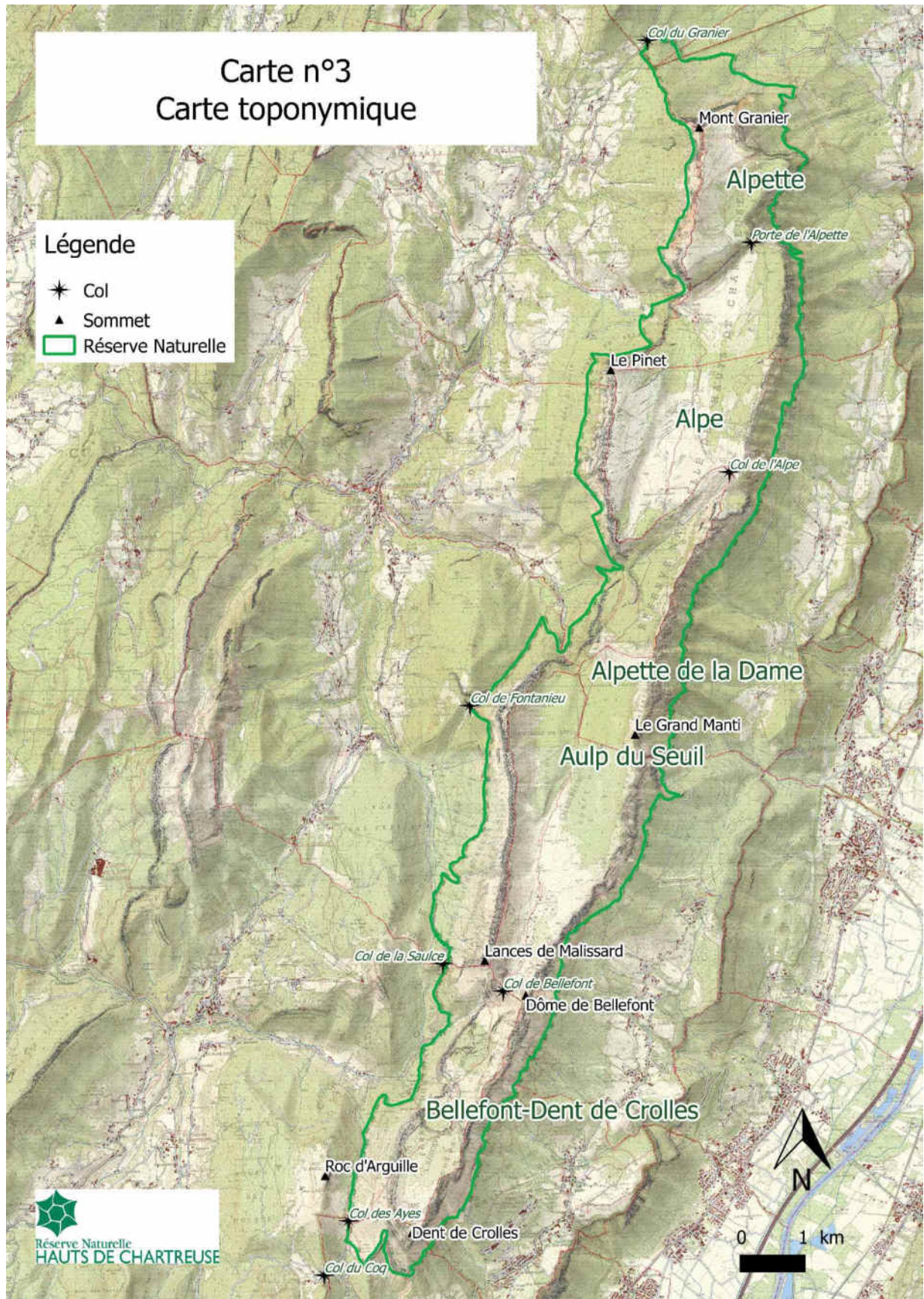




# Carte n°3 Carte toponymique

## Légende

- ✱ Col
- ▲ Sommet
- ▭ Réserve Naturelle





## Carte n°4 Zones à statut réglementaire

### Légende

- RBDI Aulp du Seuil
- RBD Malissard
- Site Natura 2000 I20
- Site Inscrit de Saint-Même
- ENS Col du Coq
- Réserve Naturelle

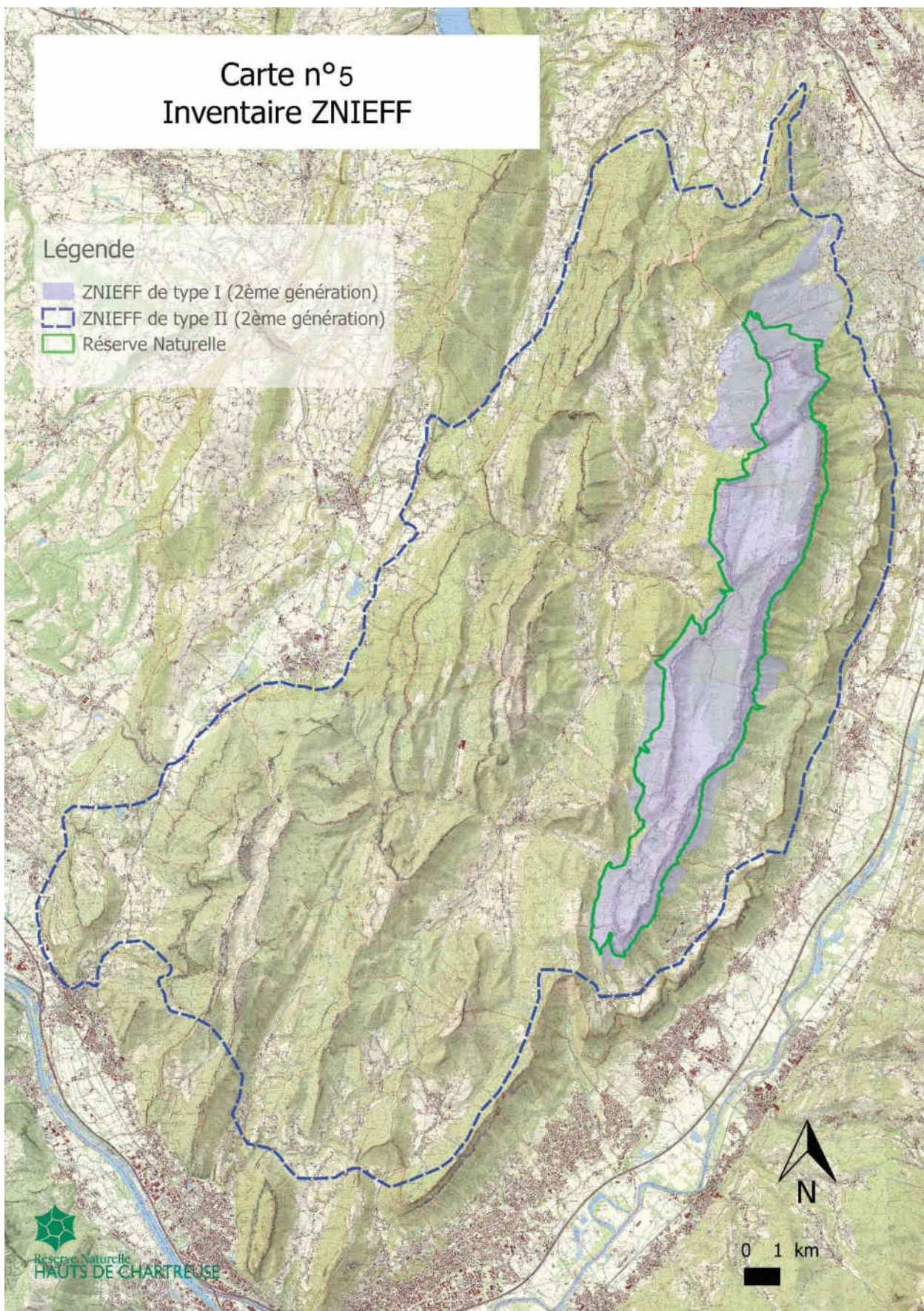




## Carte n°5 Inventaire ZNIEFF

### Légende




- ZNIEFF de type I (2ème génération)
- ZNIEFF de type II (2ème génération)
- Réserve Naturelle

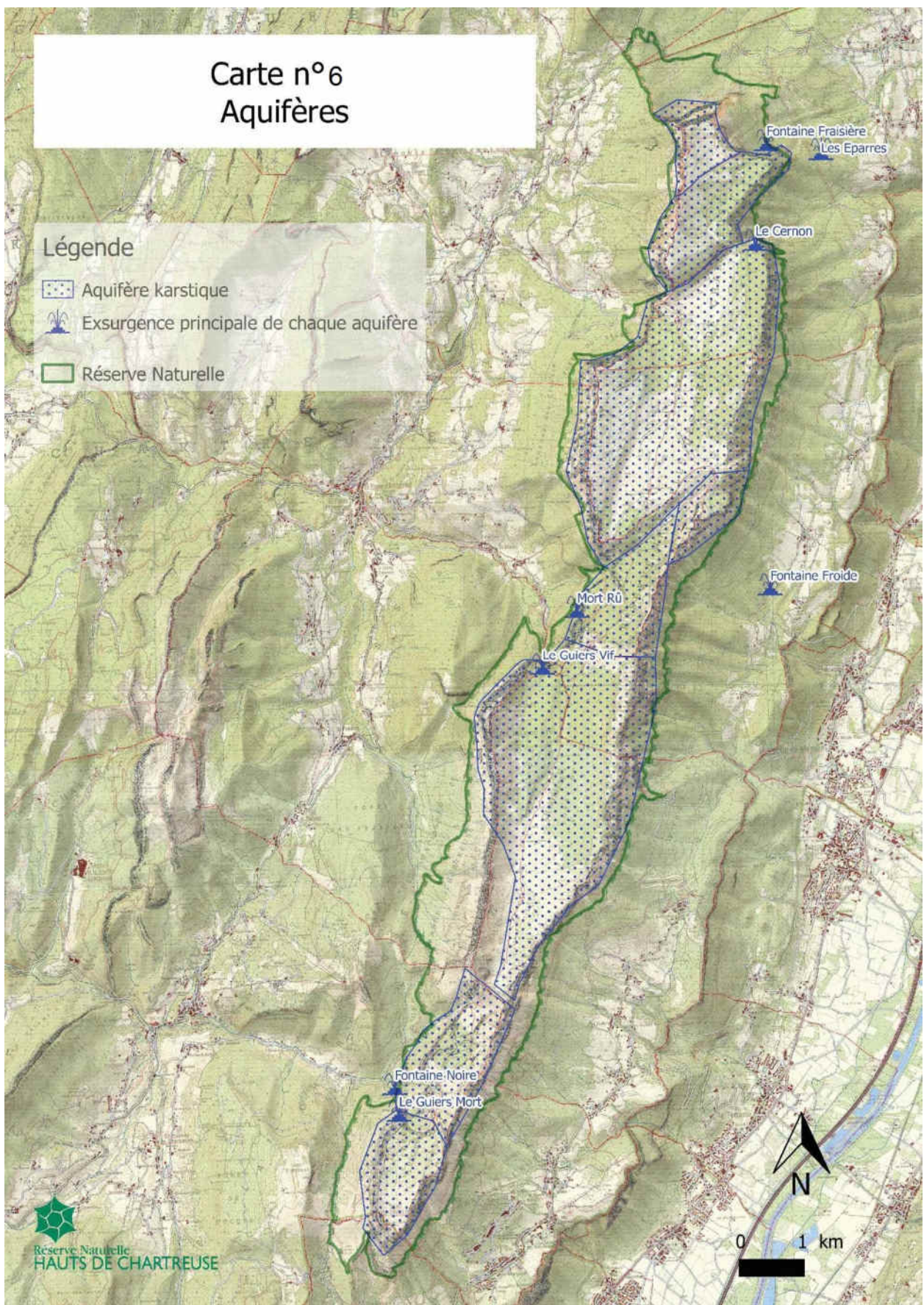




# Carte n°6 Aquifères

## Légende

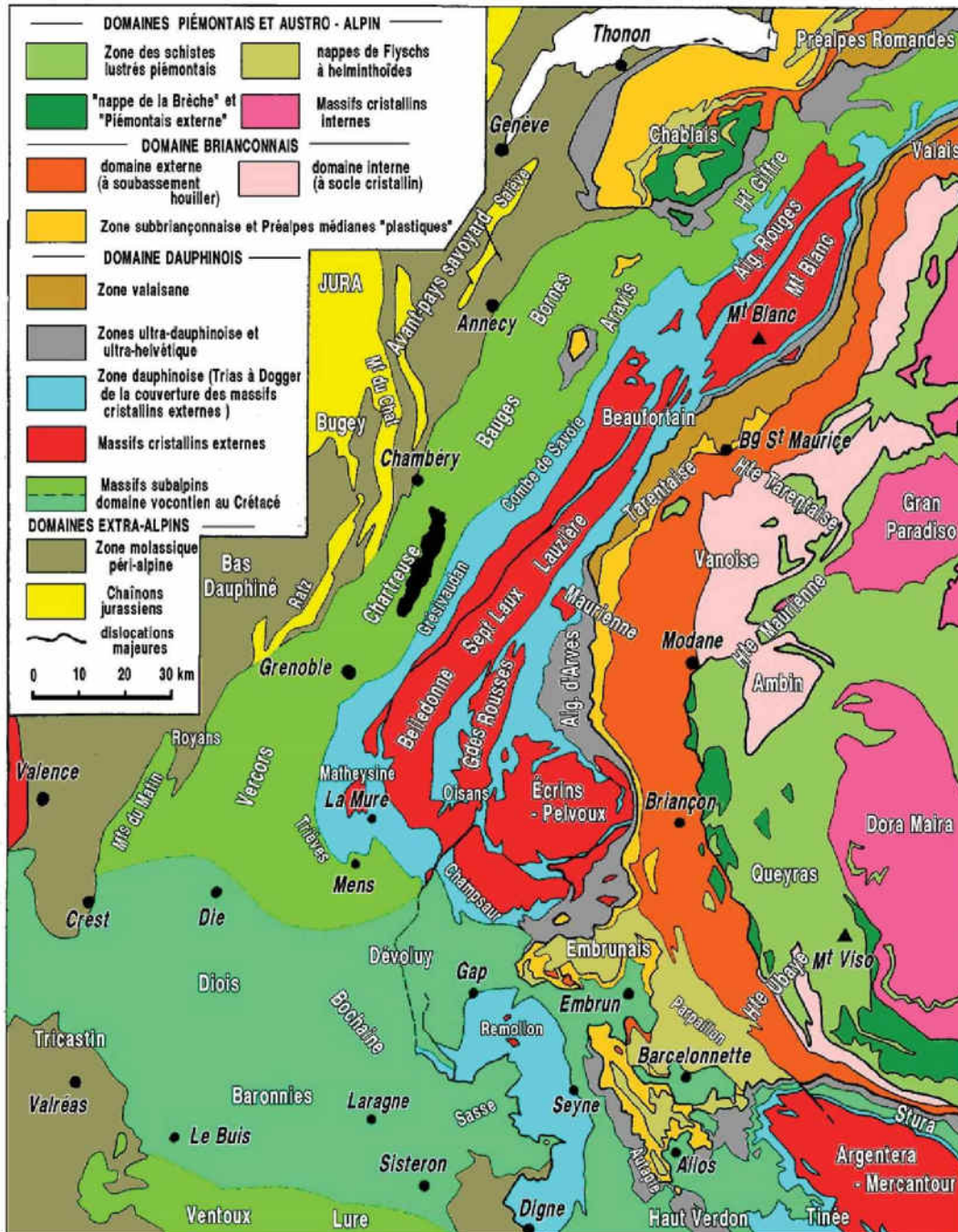
-  Aquifère karstique
-  Exsurgence principale de chaque aquifère
-  Réserve Naturelle





# Carte n° 7

## Situation structurale de la Réserve Naturelle au sein des Alpes



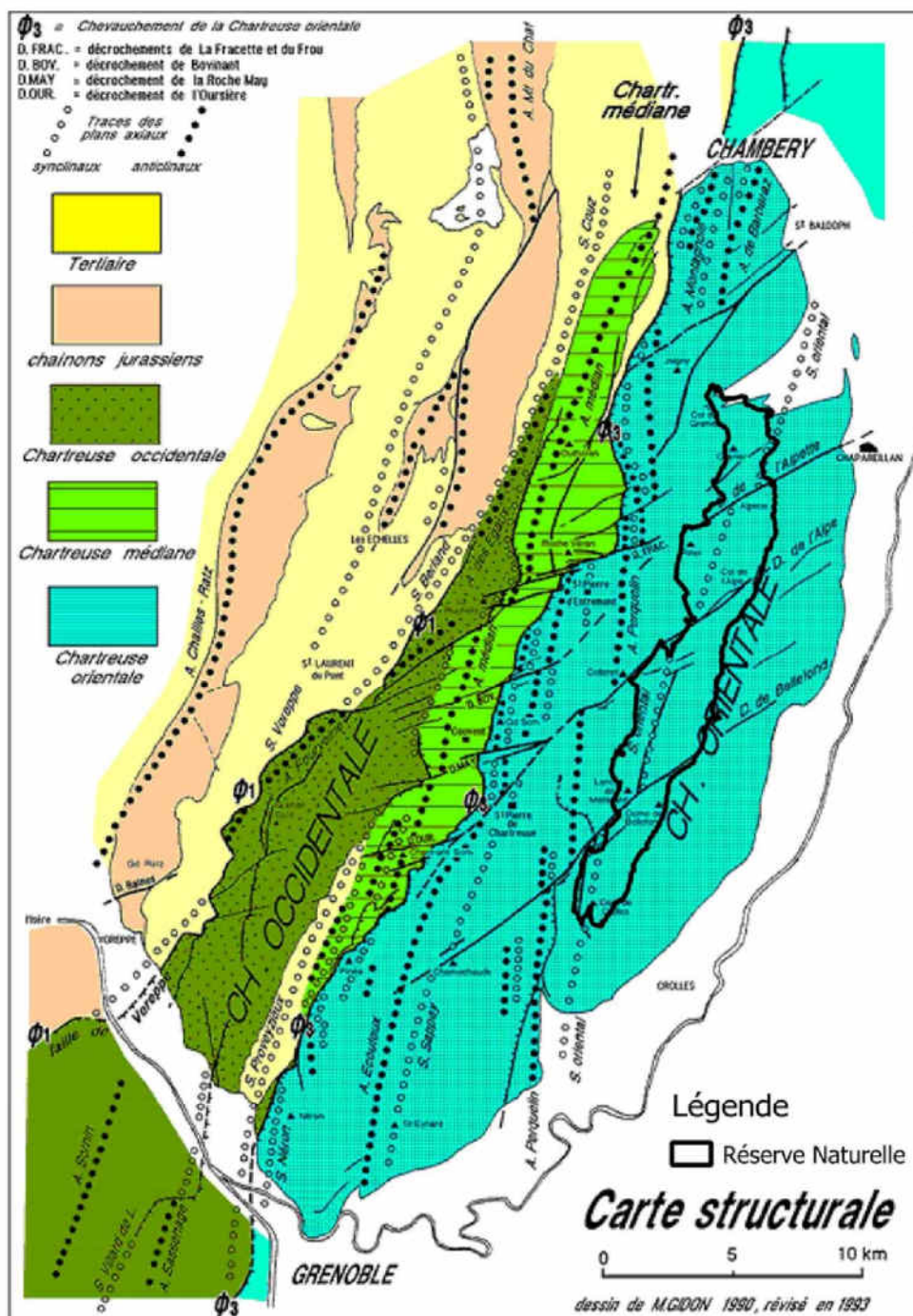
### Légende

■ Réserve Naturelle



Source : GeolpAlpes – Maurice GIDON

## Carte n°8 Carte structurale de la Chartreuse

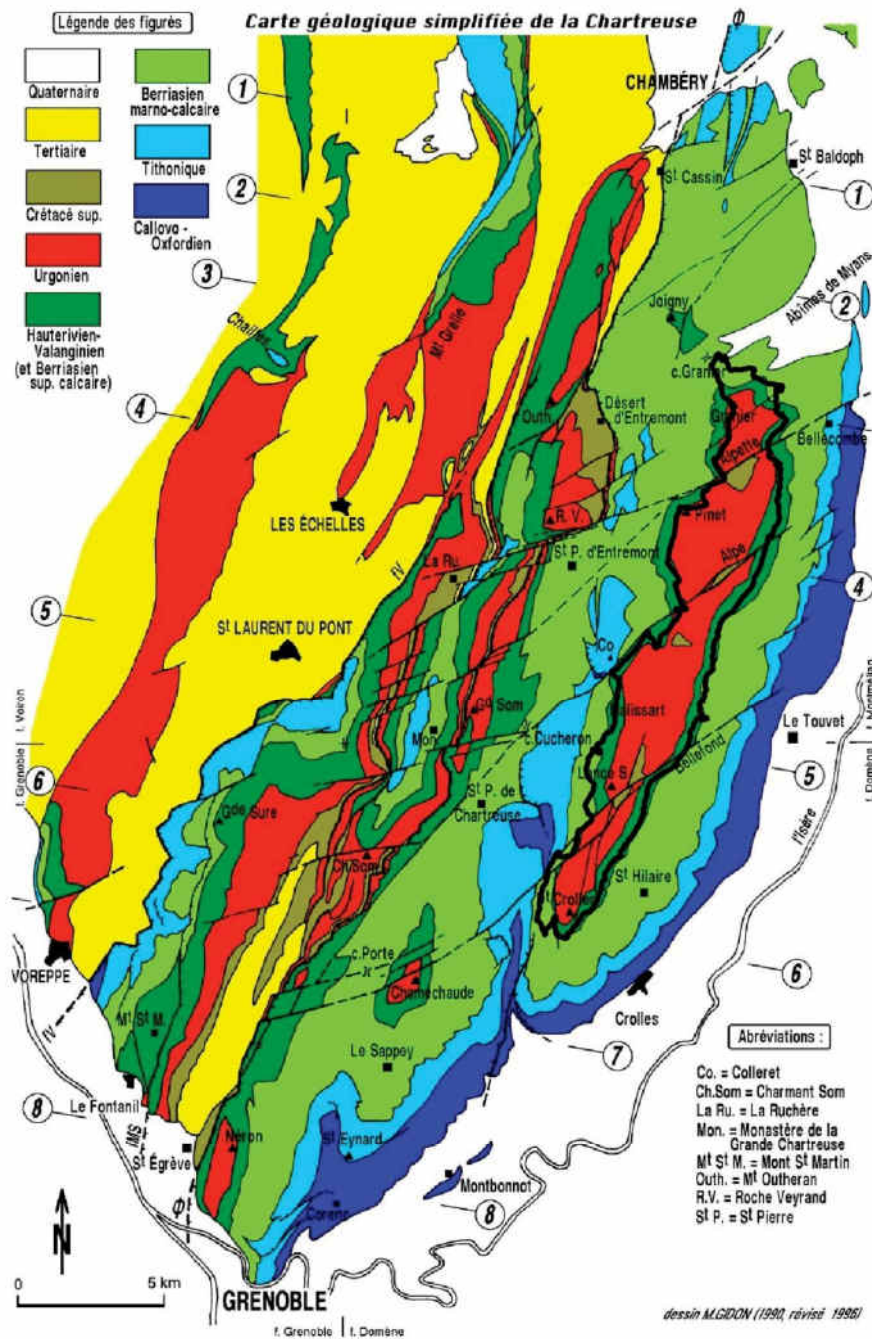


Source : GéolAlpes – Maurice GIDON



# Carte n° 9

## Carte géologique simplifiée de la Chartreuse



### Légende

Réserve Naturelle



## Carte n° 10 Unités écologiques

### Légende

-  Accrus forestiers et fourrés arbustifs
-  Boisements artificiels et plantations de résineux
-  Pinèdes de pin à crochets
-  Boisements subalpins de Sorbier et Bouleau
-  Pessières subalpines
-  Eboulis et chaos rocheux
-  Erablaies de ravins
-  Falaises et rochers calcaires
-  Fourrés des clairières forestières
-  Hêtraies-sapinières
-  Landes subalpines mésophiles à méso-hygrophiles
-  Landes subalpines xérophiles
-  Lapjaz
-  Mégaphorbiaie mésophile
-  Mégaphorbiaies hygrophiles à adénostyle
-  Mégaphorbiaies hygrophiles à pétasite
-  Milieux humides
-  Pelouses acidiphiles des pâturages
-  Pelouses calcicoles du Seslerion
-  Pelouses de couloir
-  Pelouses de fixation d'éboulis
-  Prairies à graminées diverses
-  Prairies des pentes argileuses
-  Prairies fraîches
-  Reposoirs et prairies nitophiles
-  Réserve Naturelle



# Carte n°11 Principaux milieux

## Légende

### Habitats naturels

-  Forêts montagnardes
-  Forêts subalpines
-  Forêts artificielles
-  Milieux ouverts
-  Milieux rocheux
-  Milieux semi-ouverts
-  Réserve Naturelle

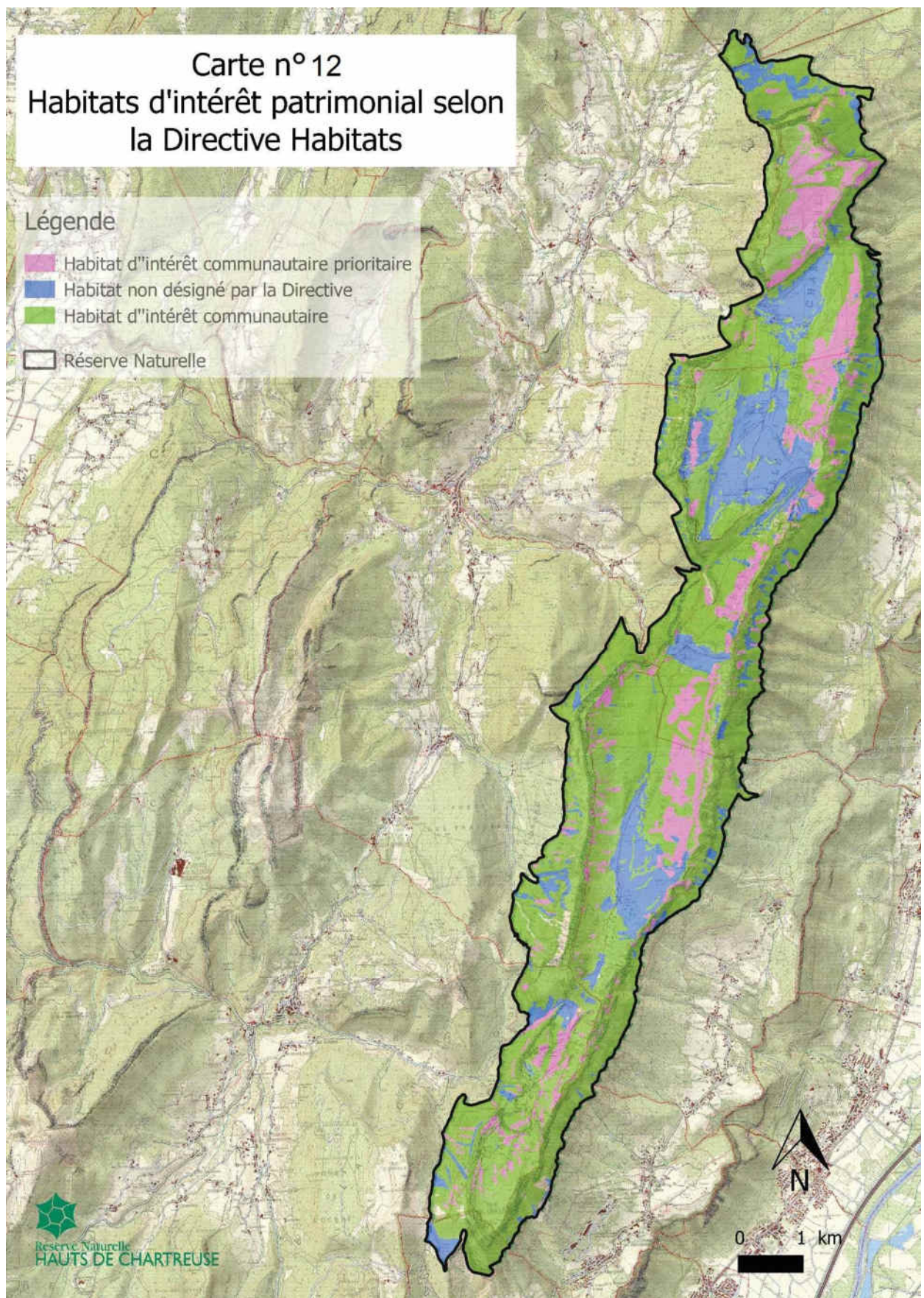




# Carte n° 12 Habitats d'intérêt patrimonial selon la Directive Habitats

## Légende

- Habitat d'intérêt communautaire prioritaire
- Habitat non désigné par la Directive
- Habitat d'intérêt communautaire
- Réserve Naturelle

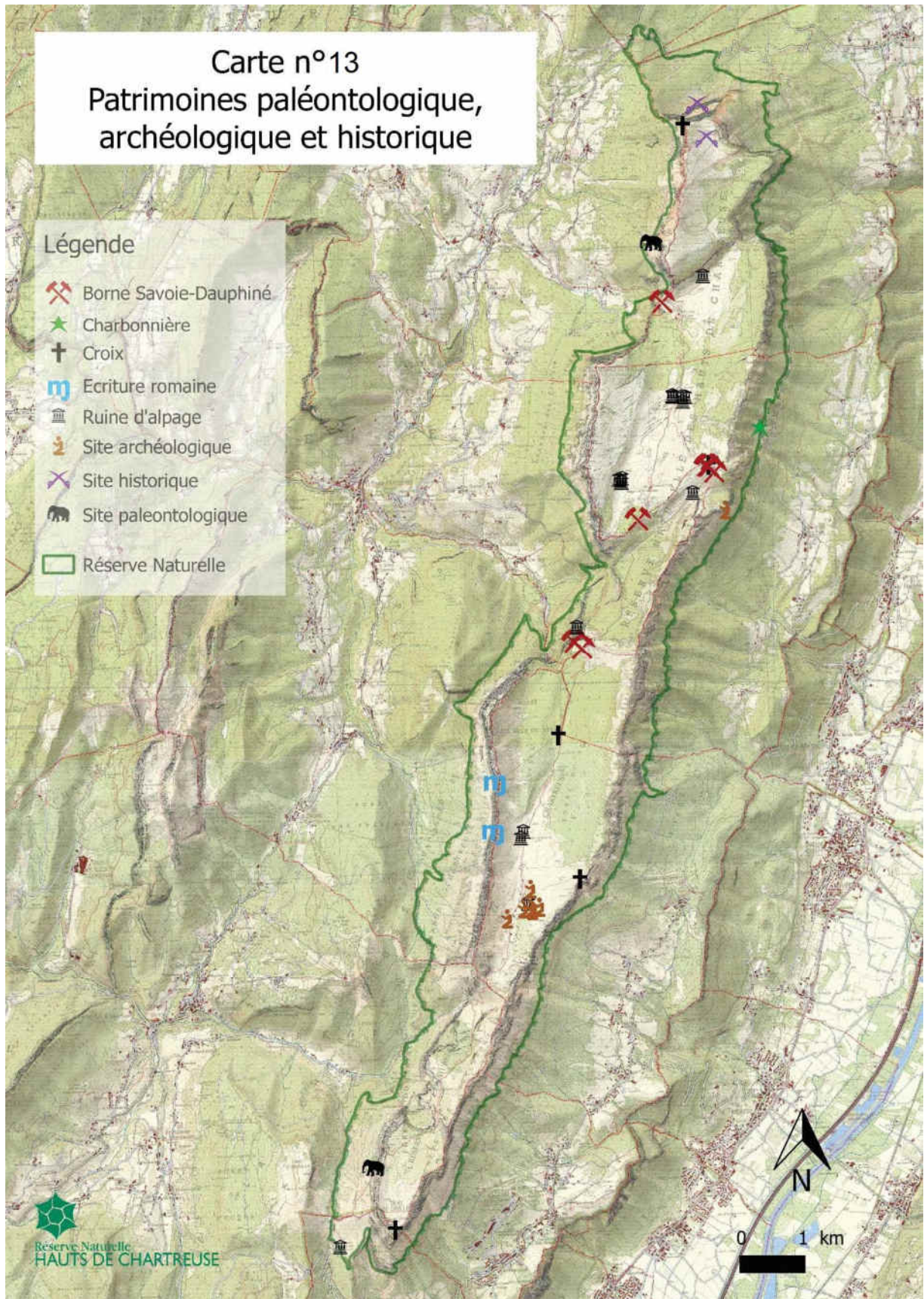




# Carte n°13 Patrimoines paléontologique, archéologique et historique

## Légende

-  Borne Savoie-Dauphiné
-  Charbonnière
-  Croix
-  Ecriture romaine
-  Ruine d'alpage
-  Site archéologique
-  Site historique
-  Site paleontologique
-  Réserve Naturelle



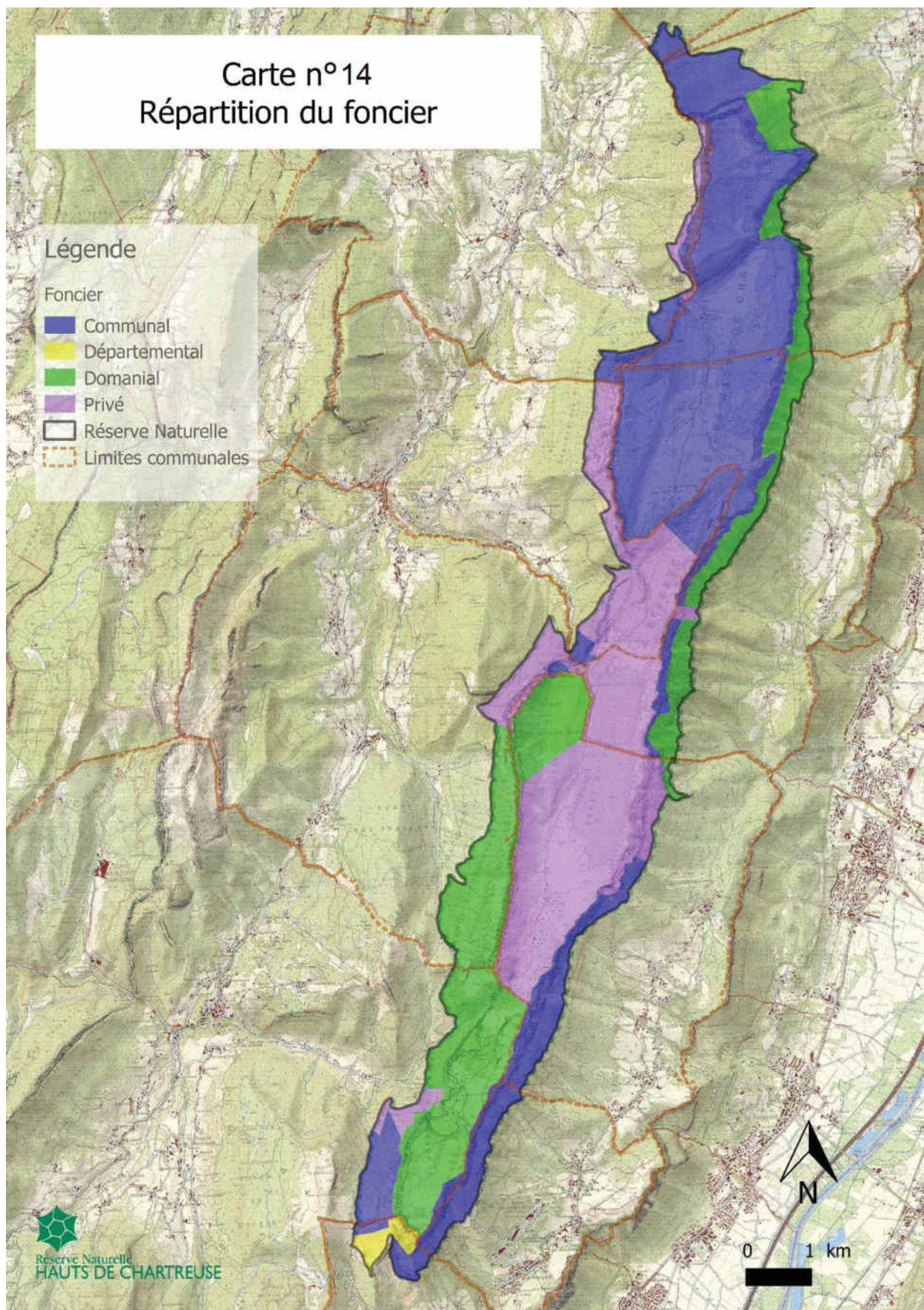


# Carte n°14 Répartition du foncier

## Légende

### Foncier

- Communal
- Départemental
- Domanial
- Privé
- Réserve Naturelle
- Limites communales

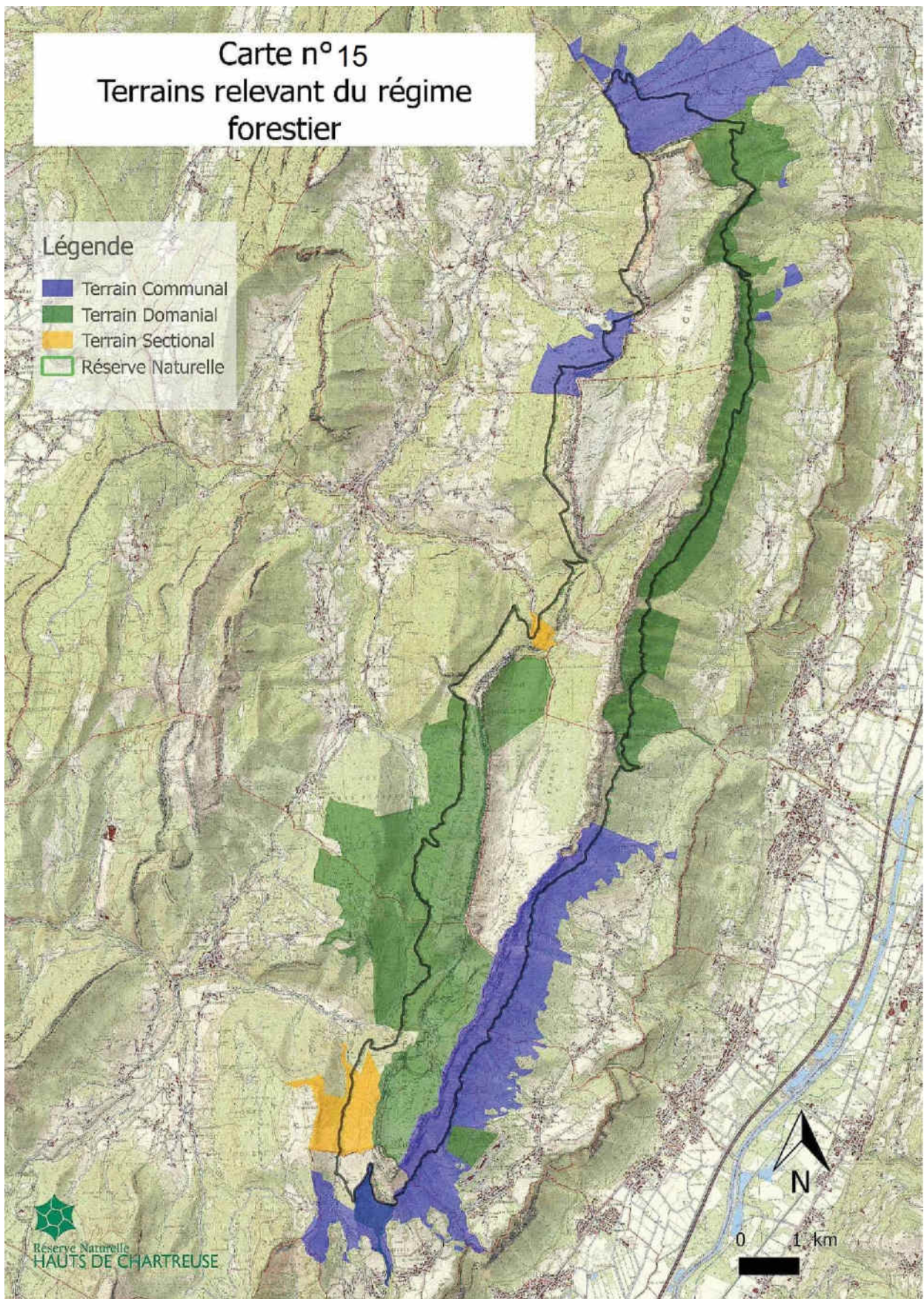




# Carte n° 15 Terrains relevant du régime forestier

## Légende

- Terrain Communal
- Terrain Domanial
- Terrain Sectional
- Réserve Naturelle



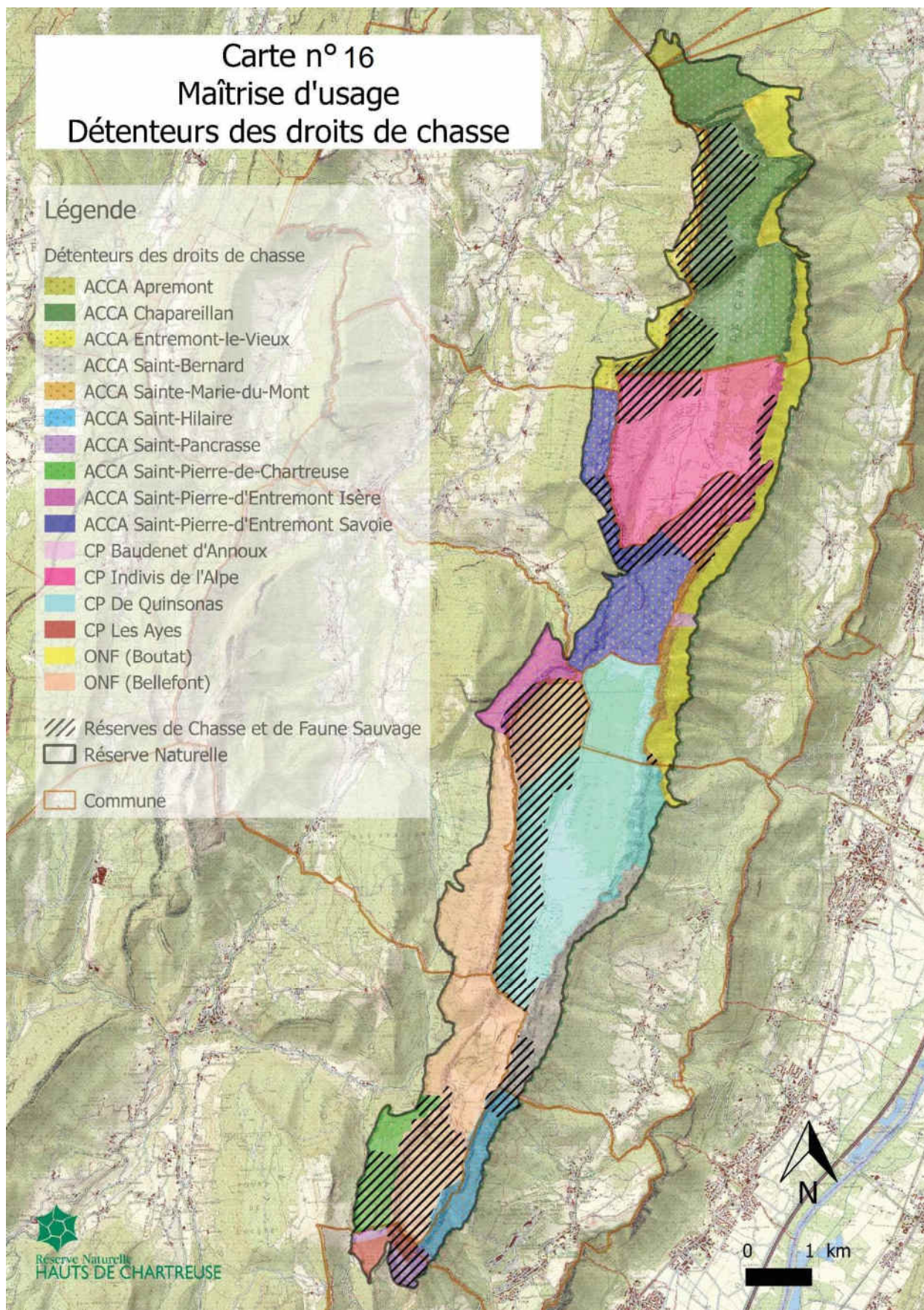


# Carte n° 16 Maîtrise d'usage Détenteurs des droits de chasse

## Légende

### Détenteurs des droits de chasse

-  ACCA Apremont
-  ACCA Chapareillan
-  ACCA Entremont-le-Vieux
-  ACCA Saint-Bernard
-  ACCA Sainte-Marie-du-Mont
-  ACCA Saint-Hilaire
-  ACCA Saint-Pancrasse
-  ACCA Saint-Pierre-de-Chartreuse
-  ACCA Saint-Pierre-d'Entremont Isère
-  ACCA Saint-Pierre-d'Entremont Savoie
-  CP Baudenet d'Annoux
-  CP Indivis de l'Alpe
-  CP De Quinsonas
-  CP Les Ayes
-  ONF (Boutat)
-  ONF (Bellefont)
-  Réserves de Chasse et de Faune Sauvage
-  Réserve Naturelle
-  Commune

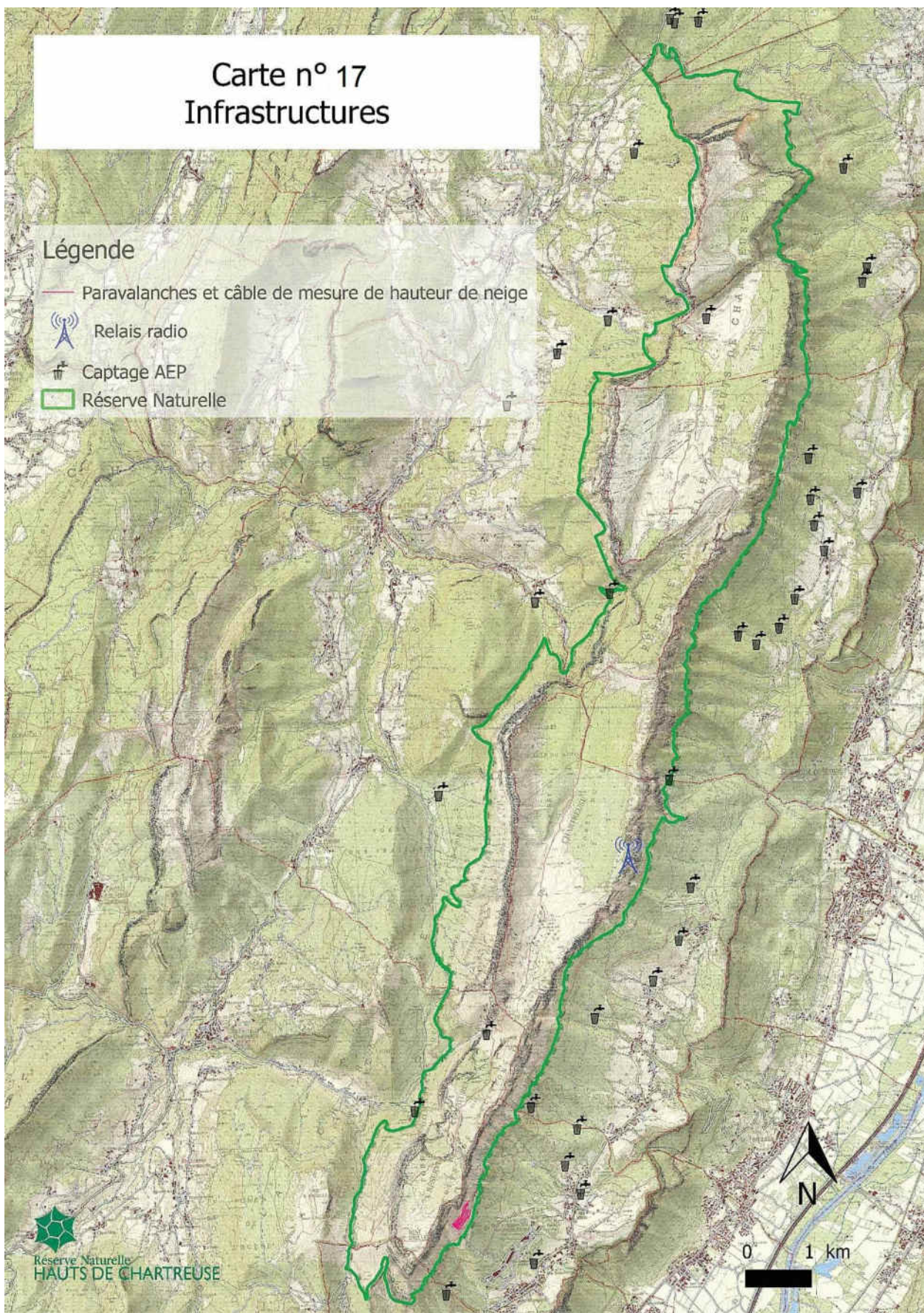




## Carte n° 17 Infrastructures

### Légende

- Paravalanches et câble de mesure de hauteur de neige
- 📶 Relais radio
- ⛑ Captage AEP
- ▭ Réserve Naturelle

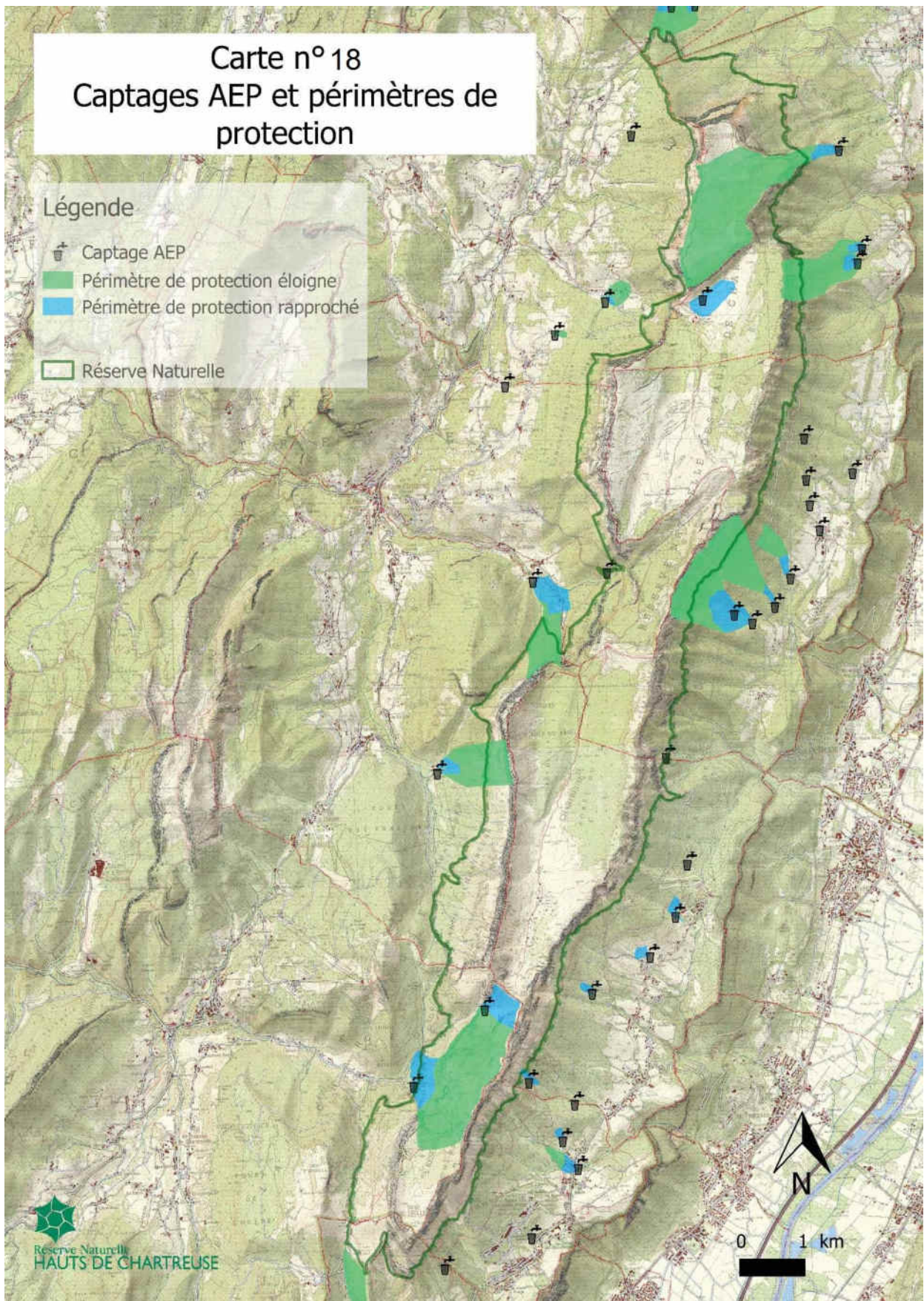




# Carte n° 18 Captages AEP et périmètres de protection

## Légende

-  Captage AEP
-  Périmètre de protection éloigné
-  Périmètre de protection rapproché
-  Réserve Naturelle

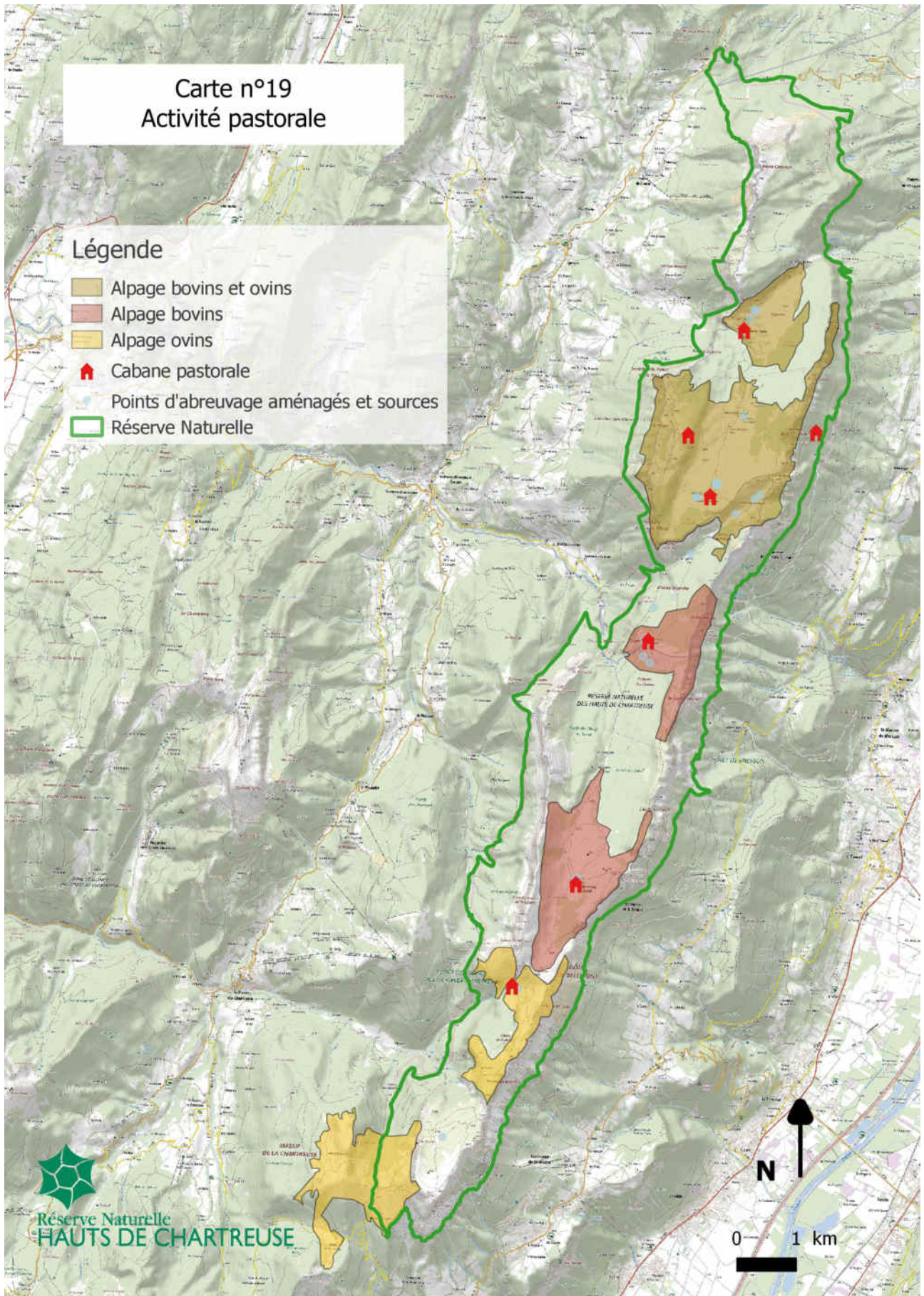




# Carte n°19 Activité pastorale

## Légende

- Alpage bovins et ovins
- Alpage bovins
- Alpage ovins
- Cabane pastorale
- Points d'abreuvement aménagés et sources
- Réserve Naturelle





## Carte n° 20 Gestion forestière

### Légende

- Forêts privées ou publiques sans document de gestion forestière
- Forêts privées bénéficiant d'un plan simple de gestion
- Forêts publiques bénéficiant d'un Plan d'Aménagement Forestier
- Réserve Naturelle





## Carte n°21 Plan de circulation randonnée

### Légende

#### Type d'itinéraire

- Sentier de Grande Randonnée
- Sentier de Grande Randonnée tour de Pays
- Sentier de Petite Randonnée

▭ Réserve Naturelle



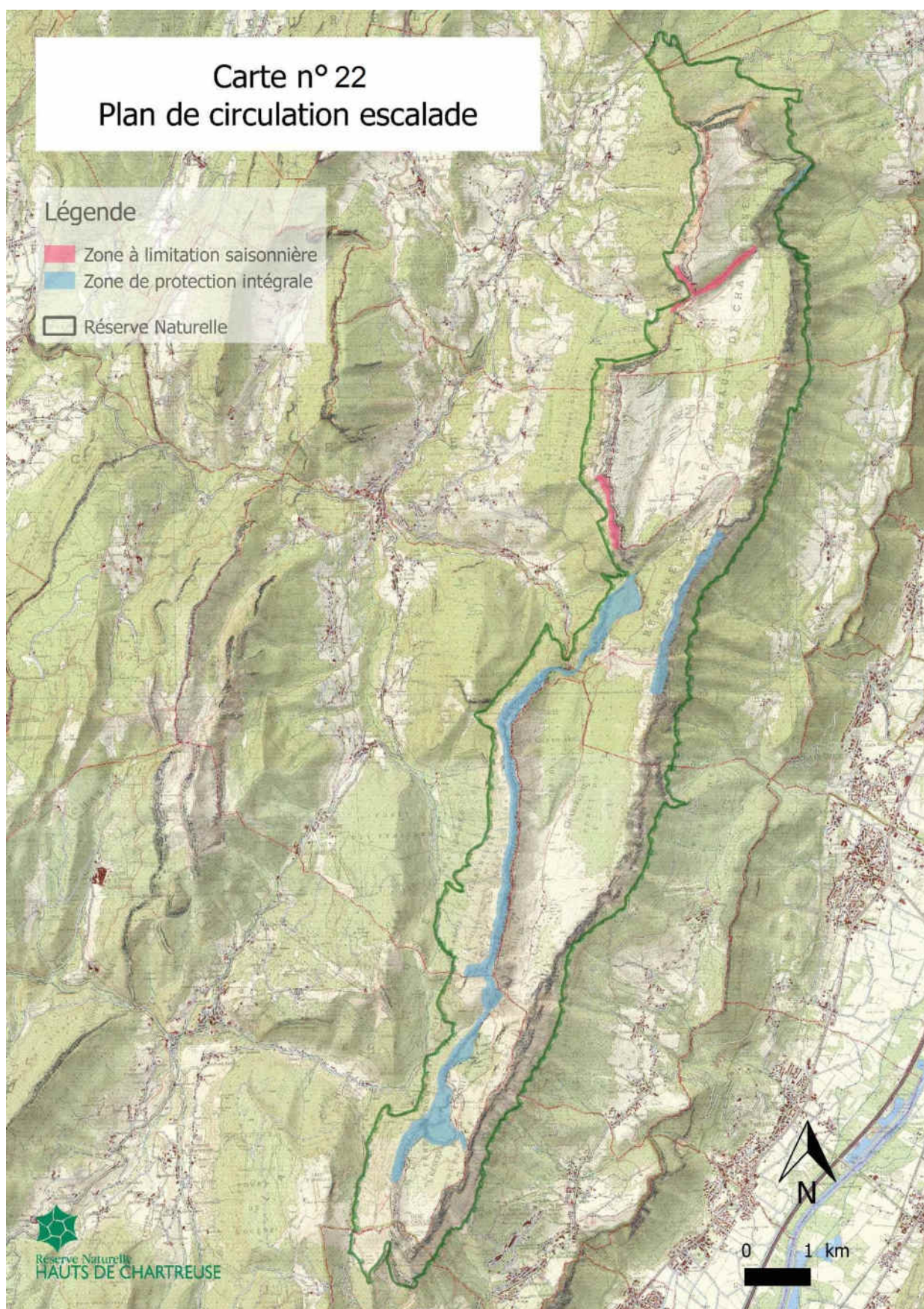
0 1 km



## Carte n° 22 Plan de circulation escalade

### Légende

- Zone à limitation saisonnière
- Zone de protection intégrale
- Réserve Naturelle





## Carte n° 23 Plan de circulation vol libre

### Légende

-  Aire de décollage interdite
-  Périmètre sensible
-  Réserve Naturelle





## Carte n° 24 Activité cynégétique

### Légende

//// Réserves de Chasse et de Faune Sauvage

Types fonciers des locataires

■ Communal

■ Domanial

■ Privé

□ Réserve Naturelle

□ Limites communales

