

Les cafés du Parc 2035 : à la rencontre des habitants

Mai à octobre 2018



Les cafés du Parc 2035 : à la rencontre des habitants

- 1. Présentation du projet et informations clés:
 - Rappel du contexte et des objectifs de ces rencontres
 - Animation et déroulé des soirées
 - Calendrier des cafés réalisés et nombre de participants
 - Dispositif de communication et couverture presse
- 2. Bilan des rencontres : les idées recueillies
 - Bilan selon les 13 orientations stratégiques prévues dans la nouvelle charte
 - Les grands thèmes mobilisateurs : préoccupations et mobilisations sur le territoire
- 3. Atelier : pour aller plus loin !

1. Présentation du projet et informations clés

Histoire de...

faire circuler les idées !

Café du Parc

17 mai 2018 à 19h30

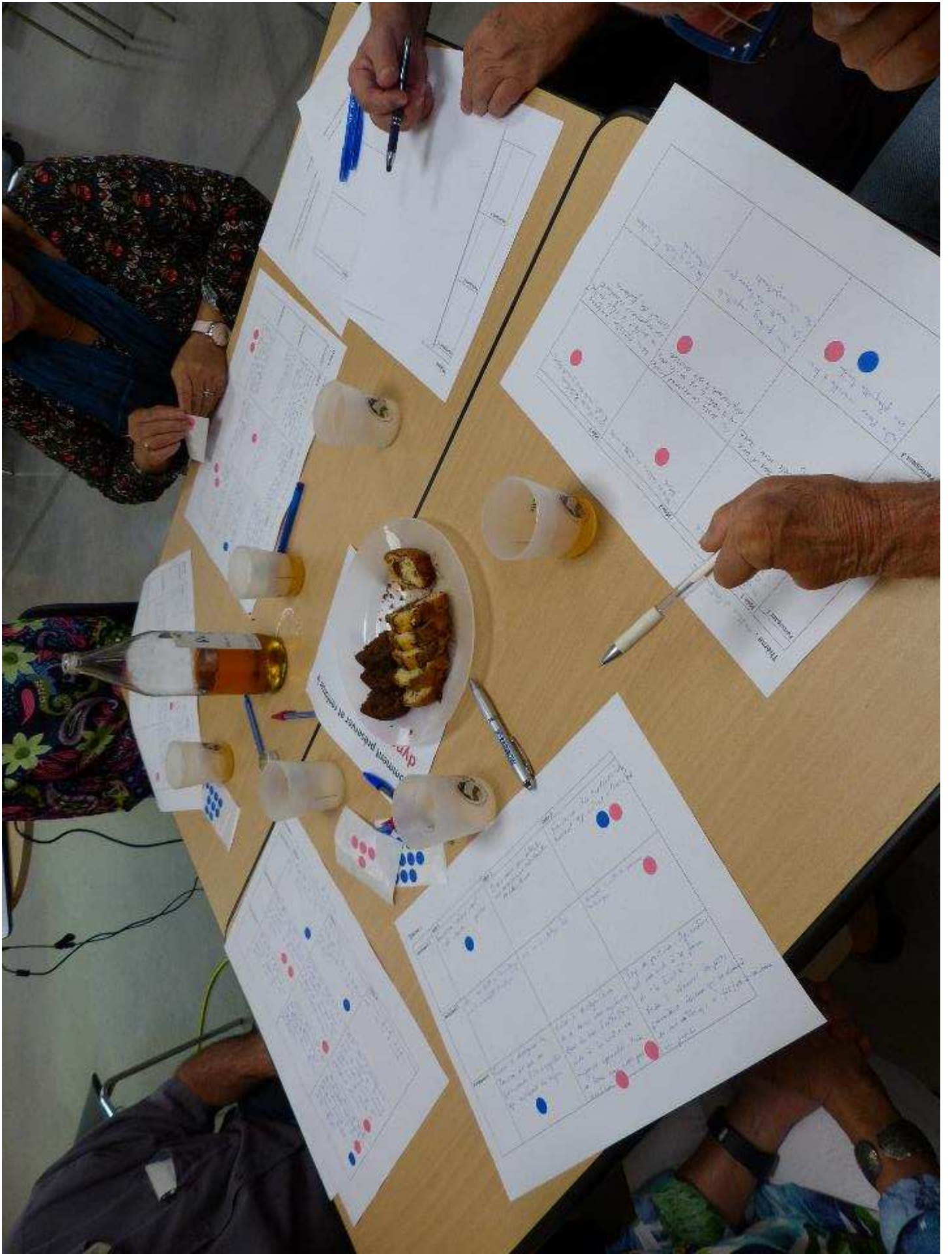
Entremont-le-Vieux

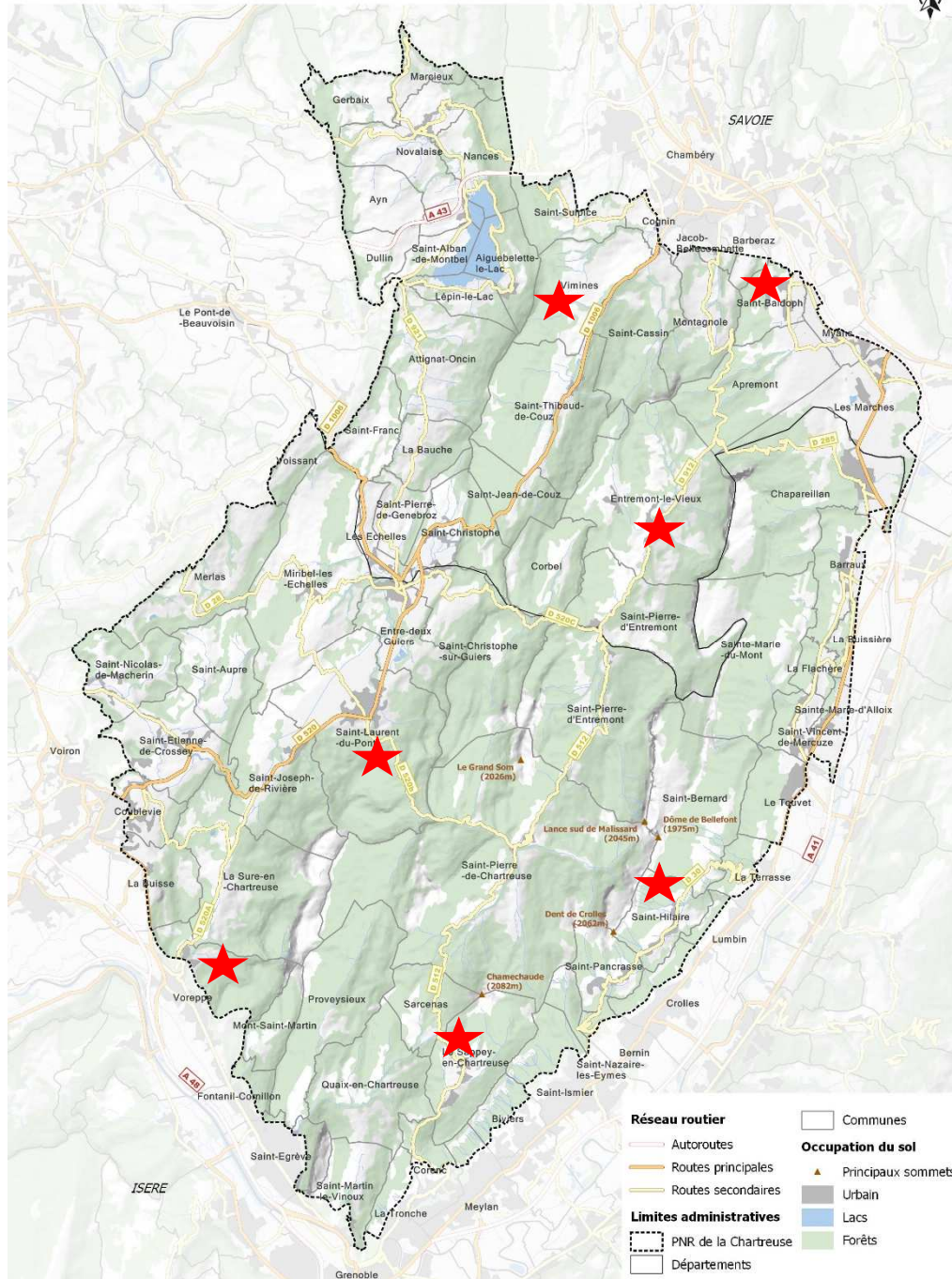
Salle des fêtes

Forêt, agriculture, tourisme, patrimoines et biodiversité,
comment imaginez-vous le futur de votre Chartreuse ?

Présentation du projet

- Contexte et objectifs de ces rencontres
 - Une mission confiée par le PNR de Chartreuse à l'association des Amis du Parc dans le cadre de la révision de la charte pour la période 2020-2035
 - Objectif = 8 cafés à organiser entre mai et octobre 2018
 - Public visé : **habitants**, associations, acteurs économiques et élus du territoire
- Animation et déroulé des soirées :
 - Des soirées participatives, préparées en coordination avec les élus de la commune invitante
 - Objectif : génération et partage d'idées
 - Un fort investissement de l'association avec pour chaque soirée 4 animateurs de table (équipe formée identique pour toutes les rencontres)





0 2.5 5 km

Source : PNR Chartreuse, OSM, CLC
Réalisation : Inddigo, Territoires Aménagement et Mobilité, Septembre 2017

Présentation du projet

- Le calendrier des cafés réalisés
- 17 mai = Entremont le Vieux
- 5 juin = le Sappey
- 28 juin = Vimines
- 28 sept = St Laurent du Pont
- 11 oct = Voreppe
- 15 oct = St Hilaire du Touvet
- 24 oct = St Baldoph



Présentation du projet

- Participation et récolte d'idées :

commune	Nb de participants	Nb d'idées recueillies
Entremont le Vieux	45	101
Le Sappey	30	77
Vimines	11	26
St Laurent du Pont	25	60
Voreppe	25	69
St Hilaire du Touvet	20	55
St Baldoph	10	17
TOTAL	166 personnes	405 idées

Présentation du projet

- Communication : un travail en commun PNR + les Amis tout au long du projet
- Dispositif de communication et couverture presse :
 - Avant l'événement :
 - Affiches et flyers distribués sur le territoire proche pour chaque rencontre.
 - Newsletters (PNR et Amis)
 - Pages Facebook du PNR et des Amis (avec achats de publicité ciblée géographiquement sur les événements FB)
 - Bulletins municipaux et relais sur les sites de mairies, newsletters quand c'était possible.
 - Annonce des rencontres dans le Dauphiné Libéré
 - Après l'événement :
 - Presse quotidienne régionale (Dauphiné Libéré) avec 8 articles
 - Comptes rendus à chaud puis détaillés, relayés sur les sites internet du PNR (<http://www.parc-chartreuse.net/Chartreuse2035>) et des Amis du Parc (<http://www.amis-chartreuse.org/nos-activites/revision-de-la-charte-du-parc/>)

21 mai 2018

ENTREMONT-LE-VIEUX |

Un Café du Parc pour dessiner son avenir jusqu'en 2035

Le premier Café du Parc a eu lieu ce jeudi à Entremont-le-Vieux. Cette première rencontre, confiée par le Parc naturel régional de Chartreuse à l'association Les Amis du Parc pour un rôle d'animation, a connu un vif succès rassemblant une cinquantaine de personnes, habitants, professionnels, élus, venus de la vallée des Entremonts, de Corbel, Chapareillan, St-Pierre-de-Chartreuse, St-Hugues, Proveysieux et même Allevard.

« La parole de chacun est importante » selon Jean-Paul Claret

Les participants ont été accueillis par le maire Jean-Paul Claret qui a rappelé le contexte de cette rencontre : « Le Parc naturel de Chartreuse est en pleine réflexion pour le renouvellement de sa charte, un document qui engagera notre territoire sur des orientations pour les 15 années à venir. Dans ce cadre, la parole de chacun est importante afin d'enrichir et de valider les objectifs du Parc ».

Jean-Louis Barbon, président des Amis du Parc, attirait l'attention des participants sur « l'importance de ce café du Parc, le premier de huit rencontres sur le même format qui seront réparties sur les communes du Parc jusqu'à la mi-octobre, et leur mandat d'apporter un peu de leur vécu et de leurs envies pour faire avancer ce territoire à préserver dans lequel on vit. »

Après une courte introduction, proposée par Veronique Morel, rappelant quelques in-



Des groupes de réflexion ont travaillé sur des thèmes proposés

formations et chiffres clés, les participants se sont répartis en cinq tables pour réfléchir sur des propositions et faire circuler des idées concernant quatre thèmes : comment maintenir et renforcer le dynamisme économique du territoire, notamment Cœur de Chartreuse ? Quels enjeux et perspectives pour l'agriculture et la filière bois, le tourisme ou encore ceux de la transition écologique et l'énergie ? Le prochain café du Parc se tiendra le 5 juin au restaurant scolaire du Sappey à 20 h 30. D'autres idées seront énoncées, certaines seront redites. Une chose est sûre, le Parc naturel régional de Chartreuse a à cœur de faire participer un maximum de monde à l'écriture de la nouvelle charte qui validera sa feuille de route et encadrera l'aventure de toutes les communes de son périmètre pour les années 2020 à 2035.



De nombreuses idées ont été émises par les participants

De nombreuses idées ont été émises par les participants :

Concernant le dynamisme économique, il faudrait développer les espaces de coworking sur le territoire, valoriser les emplois liés à la culture et au patrimoine, valoriser le potentiel bâti (anciennes colonies de vacances, vieux bâtiments isolés), favoriser l'artisanat et notamment l'artisanat d'art.

Sur le thème de l'agriculture et du bois, il a été proposé de favoriser l'installation de nouveaux agriculteurs, faciliter la "releve", ne pas laisser la forêt avancer et parvenir à gérer les forêts privées de façon rationnelle, favoriser les

structures collectives (Coopératives, CUMA) que les acteurs du territoire font fonctionner avec succès, valoriser la viticulture, développer l'agriculture et le maraîchage bio et des filières pour les circuits courts et l'approvisionnement des cantines, développer l'utilisation du bois énergie, construire une plateforme de tri et d'étravage pour le bois, prévoir des emplacements de stockage dans les PLUI pour le foin et le bois...

Au sujet du tourisme, les participants ont demandé d'amplifier le tourisme "4 saisons", favoriser les hébergements spécifiques, adapter les activités à la saison et produire un planning coordonné pour le territoire, développer la signalétique touristique, valoriser les points remarquables du paysage avec des aménagements (gorges, points de vue...), développer un réseau de navettes pour faciliter l'accès au territoire.

Enfin concernant la **transition écologique** il est apparu important au groupe de travail de développer l'énergie bois qui est stockable et renouvelable, favoriser le télétravail et le coworking pour limiter les déplacements, sensibiliser les jeunes et les enfants sur des nouveaux comportements plus sobres et encourager les changements de comportements pour tous.

Les Chartreusins mobilisés lors des "Cafés du Parc"



Dauphiné Libéré, 1^{er} octobre 2018

Le 4^e Café du Parc, et dernier organisé en Cœur de Chartreuse, s'est tenu ce vendredi soir, à la Maison des associations, réunissant une quarantaine de personnes. Ces soirées sont organisées par l'association "Les amis du Parc" et ont pour but d'inviter les habitants, les associations, les acteurs économiques et l'ensemble des élus à réfléchir sur l'avenir du territoire dans le cadre de la révision de la chartre du Parc naturel régional de Chartreuse, afin d'établir un document qui engagera le territoire sur des orientations pour les 15 années à venir, 2020 - 2035.

Après un mot d'accueil de Jean-Claude Sarter, représentant la mairie, puis celui de Denis Fabre, nouveau président des Amis du Parc, c'est Véronique Morel, chargée de mission, qui a posé les bases de départ du travail avec une projection qui donnait des chiffres-clés et quelques pistes de réflexion pour la suite de la soirée.

Quatre thématiques étaient proposées aux participants : "comment renforcer le dynamisme économique et touristique", "comment favoriser l'économie et la production locale et le commerce de proximité", "quelles orientations et quelles idées pour la forêt et l'agriculture" et enfin "quelles orientations et quelles idées pour la transition écologique ?"

Chaque thème a été discuté autour d'une table, puis les réflexions émises ont été priorisées et présentées à l'ensemble des participants. Denis Fabre, Jean-Louis Barbon, Marie-Noëlle Gaujour et Pascal Veulliet étaient les animateurs et ont fait les comptes rendus de leurs groupes de réflexions (voir ci-contre).

Toutes ces réflexions seront consultables dans quelques jours sur le site internet des Amis du Parc sur lequel vous retrouverez également les prochains lieux d'accueil de ces cafés.

Les différents thèmes de la soirée ont été discutés par petits groupes.

Forêt, économie, tourisme...

Sur la transition écologique et les énergies, il est ressorti qu'il fallait protéger la forêt en veillant à la non-surproduction de bois énergie, améliorer les transports en commun propres (donc pas de l'électrique mais plutôt s'orienter sur le GPL ou le bio-carburant), optimiser le covoiturage, équiper les bâtiments publics en panneaux solaires, favoriser l'autonomie et la suffisance avec la création des jardins partagés et enfin protéger le patrimoine en écoutant la parole des anciens.

Sur le thème de la forêt et du bois, il faudrait approfondir l'autonomie alimentaire en favorisant les circuits courts et le développement de la solidarité

économique, développer la concertation car il y a urgence d'une gestion raisonnée de la forêt et des alpages, préserver des zones de tranquillité, être attentif à préserver l'identité du territoire, adapter l'utilisation des ressources et consommer local.

Pour l'économie locale, il faut plus d'Amap, de marchés en produits locaux et si possible quelques-uns en nocturne (dépôts des horaires de travail), inciter les épiceries à prendre plus de produits locaux, mais a-t-on assez de production locale pour fournir tout le monde, développer l'offre hôtelière

moribonde dans la vallée, l'urgence d'une maison médicale qui regroupe les services de santé, développer les actions culturelles en créant du lien et de la synergie entre associations.

Concernant le dynamisme économique et touristique, il était proposé de faire sortir les randonneurs des grands itinéraires de randonnée pour les inciter à découvrir notre patrimoine. Il faut plus d'accès des sites sensibles, encourager la mise en place de nouvelles et de commerces itinérants et développer le télétravail pour limiter les déplacements, se doter d'un tourisme plus responsable, favoriser encore davantage l'aide à l'insertion des jeunes et adoucir les normes et contraintes administratives qui découragent les investisseurs.

2. Bilan des rencontres : les idées recueillies

2. Bilan des rencontres : les idées recueillies

- Bilan selon les axes stratégiques proposés pour la nouvelle charte du PNR 2035
- Bilan par commune des thèmes évoqués
- Les grands thèmes mobilisateurs qui apparaissent

2.1. Bilan selon les axes stratégiques 2020-2035

Une Chartreuse
multifacettes

Un territoire préalpin qui
cultive ses singularités

Une Chartreuse
en harmonie

Un territoire de solidarités
(symbiose) entre l'homme et la
nature

Une Chartreuse
en transitions

Un territoire (terreau) fertile
pour de multiples transitions

2.1. Bilan selon les axes stratégiques 2020-2035

Une Chartreuse multifacettes

116 idées, dont 52 sur le thème « valoriser durablement les patrimoines et les ressources »

Une Chartreuse en harmonie

111 idées, dont 47 sur le développement de l'économie verte (pour les pressions sur les ressources et créer de l'emploi)

Une Chartreuse en transitions

160 idées, sur tous les axes (sauf les services et usages numériques), avec un point fort sur l'innovation et le vivre ensemble (49 idées)

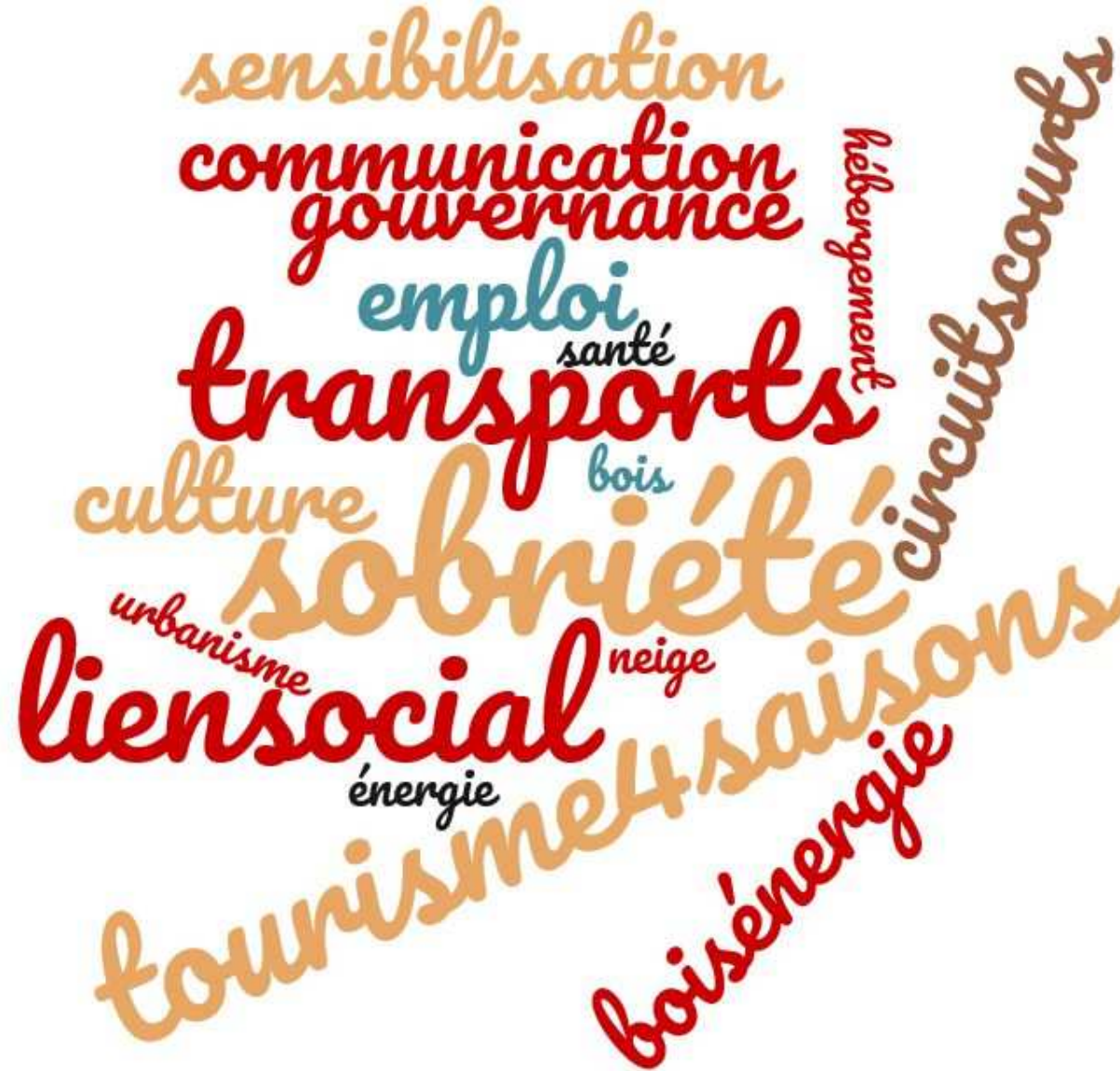
1. Chartreuse multifacettes

gestion durable
nouvelles installations
gouvernance
tourisme 4 saisons
culture emploi
sensibilisation
circuits courts
communication
espaces agricoles
patrimoine & paysage

1. Chartreuse en harmonie

A word cloud in a cursive font, featuring the following terms: *espaces agricoles* (orange), *sobriété* (black), *circuits courts* (red), *gouvernance* (orange), *emploi* (blue), *agriculture bio* (orange), *innovation* (red), *morcellement* (orange), *patrimoine* (red), *urbanisme* (brown), *paysage* (orange), *patrimoine & paysage* (red), and *déchets* (red).

3. Chartreuse en transitions



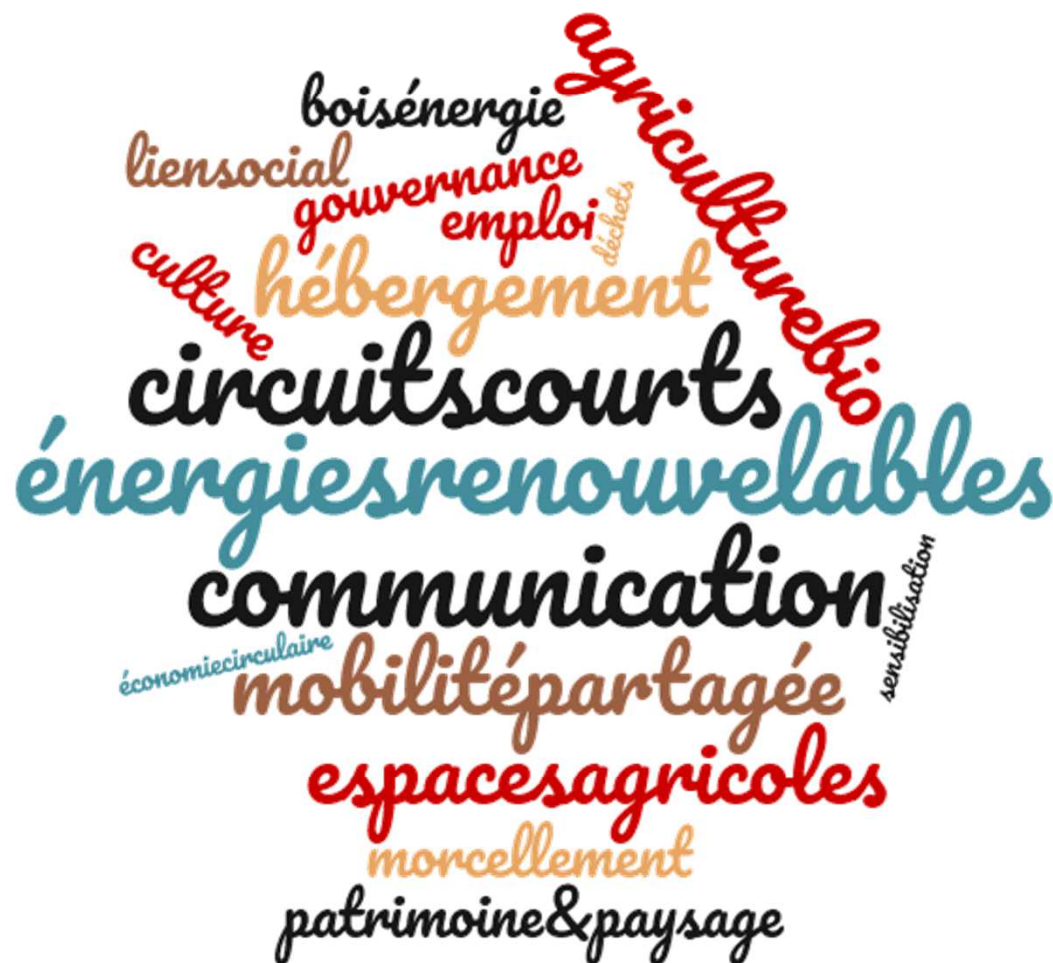
Somme des 3 thèmes :



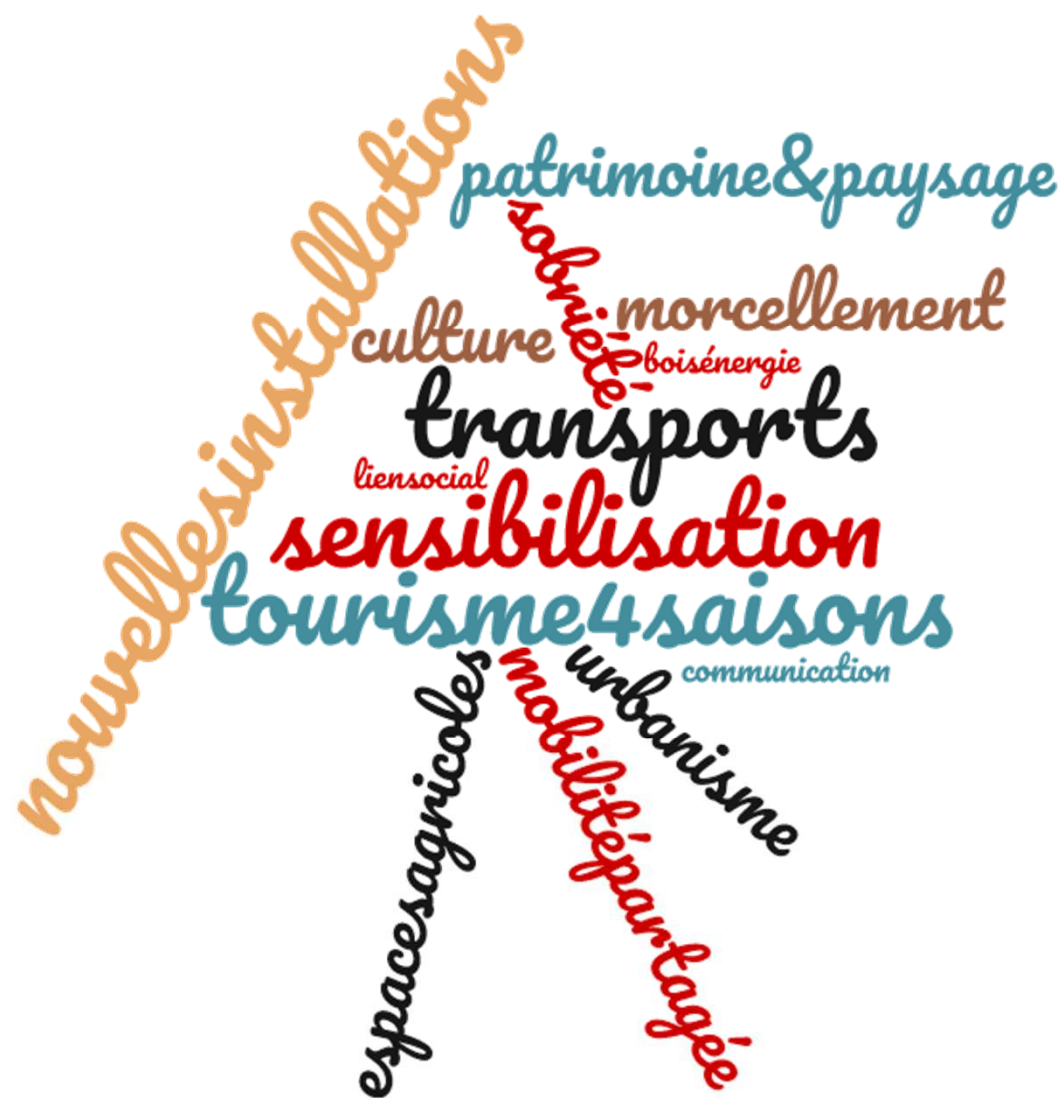
2.2. Bilan des thèmes par communes

- Nous reprenons ici la techniques des nuages de mots pour produire un aperçu synthétique des thèmes qui ont été abordés par sous-territoires

2.2. Entremont-le-Vieux (101 idées)



2.2. Le Sappey (77 idées)



2.2. Vimines (26 idées)

mobilité partagée
communication
gouvernance
sensibilisation
tourisme 4 saisons
lien social
emploi
culture
moncellement
circuits courts
transports

2.2. Saint-Laurent-Du-Pt (60 idées)



2.2. Voreppe (69 idées)

durable
nouvelles installations
transports
morcellement
sobriété urbanisme neige lien social énergies renouvelables
circuits courts
communication
tourisme 4 saisons
agriculture bio
emploi
gouvernance
bois énergie
sensibilisation
gestion

2.2. Saint-Hilaire du Touvet (55 idées)



2.2. Saint-Baldoph (17 idées)

innovation
communication
circuits courts emploi
gouvernance
lien social
tourisme 4 saisons
sensibilisation
urbanisme
agriculture bio

2.3. Les grands thèmes mobilisateurs

- Circuits courts et agriculture bio
- Tourisme 4 saisons et qualitatif
- Actions de sensibilisation et communication
- Sobriété

Vers la sobriété

EXTRAIT DES IDEES EMISES SUR CE THEME

ne pas chercher un développement économique à tout prix, protéger le milieu naturel, limiter les constructions et implantations nouvelles. Comment protéger le milieu naturel ? Economie ne va pas avec écologie !

adapter l'utilisation des ressources à l'évolution du climat (évolution des bâtiments, baisse des ressources) ; il serait intéressant de lancer une étude prospective sur l'évolution du couvert végétal ainsi que sur l'évolution des ressources naturelles en général (eau...)

sobriété, réduire notre consommation sur les surplus. 100% d'accord, la transition écologique passe avant tout par la sobriété. Rechercher l'économie dans notre mode de vie notamment au niveau de la consommation

Circuits courts et agriculture bio

EXTRAIT DES IDEES EMISES SUR CE THEME

développer le bio ; favoriser l'installation de jeunes agriculteurs en bio

favoriser la production locale. Une production respectant l'environnement, et la biodiversité; Pas de surproduction

développer des circuits courts pour la production agricole ; oui, les mentalités évoluent dans ce sens, comment en faire un marqueur pour la Chartreuse ? Faire la promotion de certaines organisations comme : bienvenue à la ferme, magasins coopératifs, inciter les communes à aider ces installations (foncier etc)

développer l'agriculture bio et locale : nourriture saine, locale, et emploi sur place ; d'accord, cela permet de créer l'activité sur place sans transfert sur un territoire extérieur, tout en préservant les ressources et en proposant des produits sains ; oui aux circuits courts ! pourquoi pas proposer des produits locaux à la cantine scolaire et dans les restos du plateau !

Actions de sensibilisation et de communication

EXTRAIT DES IDEES EMISES SUR CE THEME

informer, éduquer les populations citadines aux enjeux et problématiques d'un territoire rural et montagnard. Egalement les populations locales du massif qui n'ont pas toujours la compréhension de leur territoire et se comportent comme consommateurs. Des fermes pédagogiques avec un accueil pédagogique

sensibiliser les touristes et les habitants aux richesses du grand paysage du parc et aux savoir faire ; former les socio pro du tourisme et habitants sur les enjeux environnementaux ; informations et dépliants

tourisme : il faut savoir accueillir et expliquer le Parc : le fonctionnement d'un PNR n'est pas intuitif

mettre en valeur les produits du terroir, produits locaux ; en créant des foires, des journées découvertes



Tourisme 4 saisons et qualitatif

EXTRAIT DES IDEES EMISES SUR CE THEME

développer un tourisme de proximité avec de petites structures, un tourisme pour décompresser, tourisme doux, ressourcement

développer les voies d'accès labellisées, type "route des vins en Chartreuse" ; voies cyclistes, piétonnes, en évitant le style "rallye" et en respectant la nature ; circuit des fontaines ; limiter la circulation automobile

quel est le devenir des stations ? Et si fermeture, quel avenir sans neige ? Faire du tourisme 4 saisons en diversifiant les activités et en prenant en compte le changement climatique

tourisme nature, vert (ski, rando, pêche...) ; ski, sans dénaturer la montagne et avec le réchauffement climatique ? Favoriser le développement du tourisme vert avec des professionnels, et accompagnateurs qui expliquent les enjeux

