

Les Orchidées en Isère



Annie Gauliard-Dieng

Photos de
Annie Gauliard
Alice Ossart
Charles Jourdan
Denise Reynouard
Maurice Henry

Morphologie d'une orchidée

Le port de la plante





Bractée



Les feuilles



La fleur



3 sépales

2 pétales

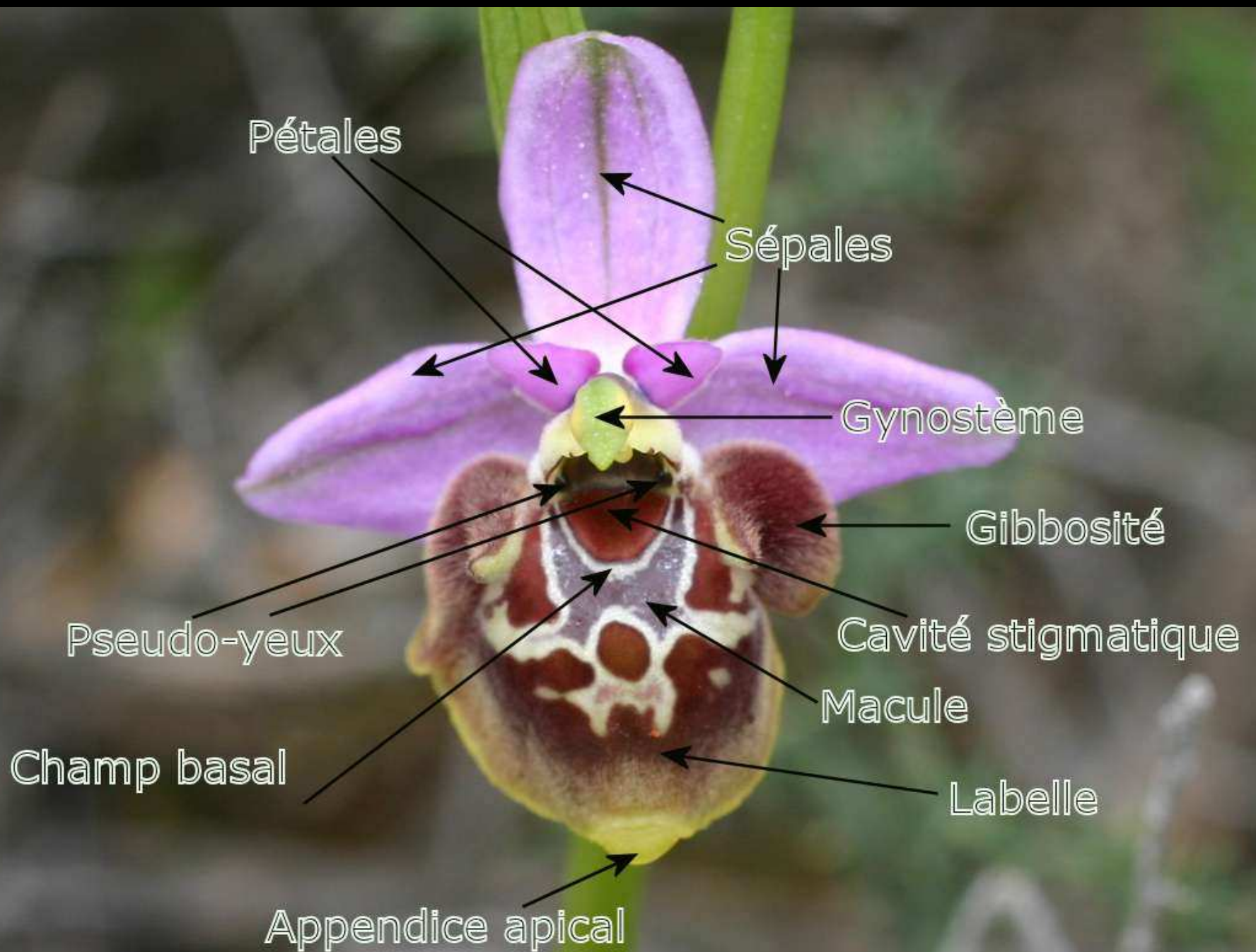
Un labelle possédant
souvent un éperon

La fleur : l'ovaire



Ovaire infère
souvent tordu

Les Ophrys



La fleur : le gynostème : réunion des organes mâle et femelle



La fleur : le gynostème : réunion des organes mâle et femelle



Orchidée autofertile

La fleur : le gynostème :
réunion des organes mâle et femelle



Pollinisation par les insectes



Le fruit



Corallorhiza

Himantoglossum



Epipactis

Il y a environ 91 espèces et sous-espèces d'orchidées en Isère.

Seulement 18 espèces sont protégées en Rhône-Alpes.

Talus et bords de route

Lieux de refuge pour de nombreuses espèces

à condition que l'entretien soit modéré
(fauches tardives et bi-annuelles)

Gymnadenia conopsea



Orchis moucheron



Gymnadenia conopsea

Orchis moucheron



Orchis anthropophora (ex *Aceras*)



L'homme pendu



Orchis anthropophora

L'homme pendu



Anacamptis pyramidalis

Orchis pyramidal



Anacamptis pyramidalis

Orchis pyramidal



Anacamptis pyramidalis

Orchis pyramidal

Deux bosses à la base du labelle trilobé





Prairies et pelouses de basse et moyenne altitudes

inférieures à 1600m

Orchis mascula



Orchis mâle

Inflorescence lâche
Feuilles souvent tachetées



Orchis mascula



Large labelle trilobé à bords dentés

Orchis mâle

Eperon horizontal ou ascendant
Sépales latéraux dressés



Orchis pallens

Orchis pâle



Orchis pallens



Orchis pâle

Epi dense
Espèce calcicole



Orchis provincialis



Orchis de Provence



Neotinea tridentata (ex Orchis)

Orchis à 3 dents



Inflorescence en épi globuleux



P. Rg

Neotinea tridentata (ex Orchis)

Orchis à 3 dents



Sépales rapprochés en casque
et à pointes aigües



Labelle trilobé avec une petite pointe

Neotinea ustulata (ex Orchis)



Orchis brûlé



Neotinea ustulata

(ex Orchis)

Orchis brûlé



Orchis purpurea



Orchis pourpre

Plante robuste avec un épi d'abord dense et sombre, puis plus étalé.



Orchis purpurea



Orchis pourpre

Orchis militaris



Orchis militaire

Casque rose pâle



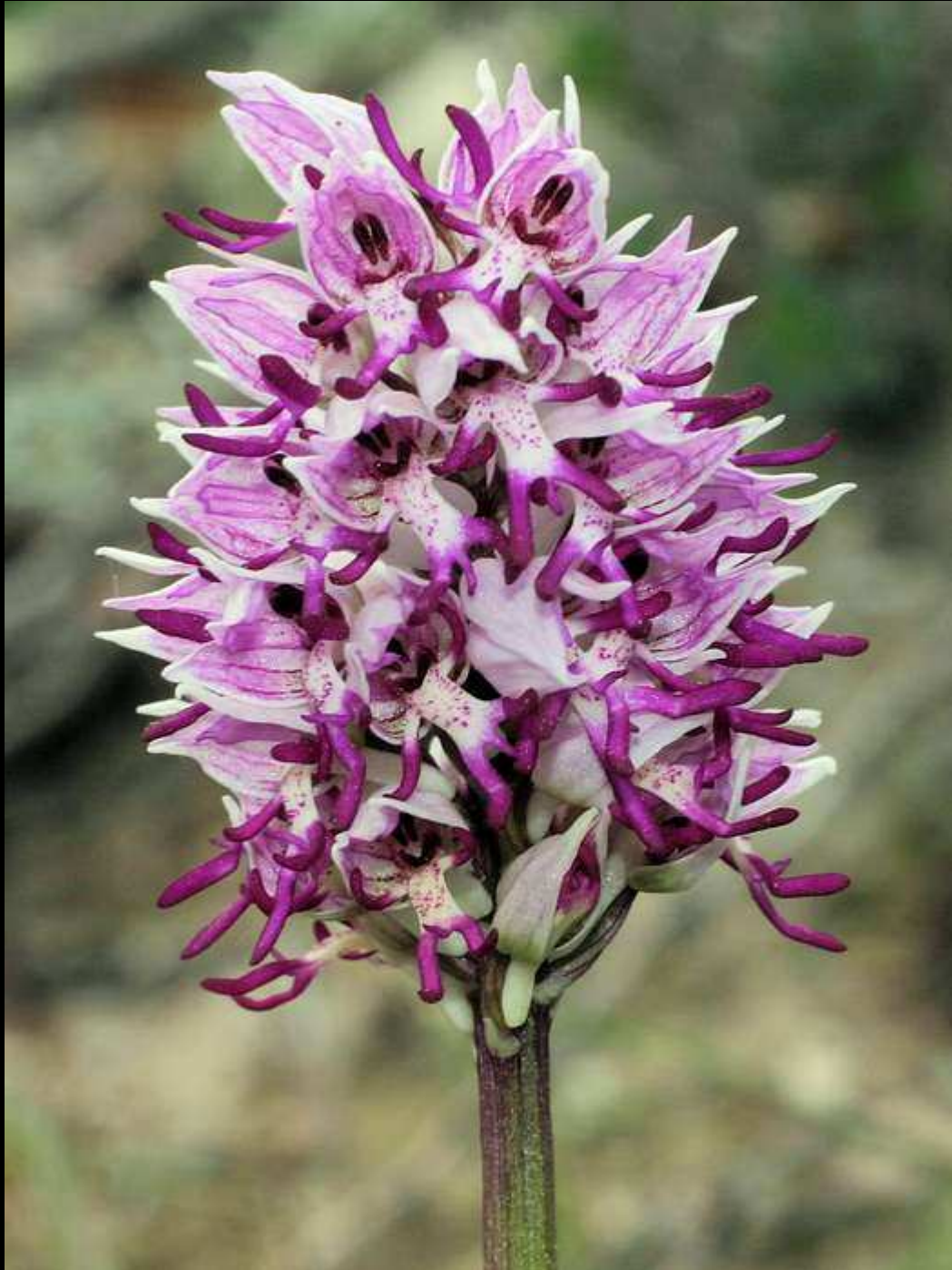
Orchis militaris



Orchis militaire



Orchis simia



Orchis singe



Orchis simia



Orchis singe



Anacamptis coriophora ssp fragrans (ex Orchis) Orchis odorant



P. Na.

Anacamptis coriophora ssp fragrans (ex Orchis) Orchis odorant



Anacamptis morio (ex Orchis)



Orchis bouffon



Anacamptis morio

Orchis bouffon



Sépales latéraux
veinés de vert



Himantoglossum hircinum



Orchis bouc



Himantoglossum hircinum

Orchis bouc



Himantoglossum hircinum



Orchis bouc



Coeloglossum viride



Orchis grenouille



Coeloglossum viride



Orchis grenouille



Traunsteinera globosa



Orchis globuleux



Traunsteinera globosa

Orchis globuleux



Labelle

3 sépales
spatulés

Traunsteinera globosa

Orchis globuleux



Dactylorhiza fuchsii



Orchis de Fuchs



Labelle à 3 lobes , le lobe médian plus long et plus étroit

Dactylorhiza fuchsii



Orchis de Fuchs



Labelle à 3 lobes , le lobe médian plus long et plus étroit

Dactylorhiza maculata

Orchis tacheté



Dactylorhiza maculata



Orchis tacheté



Labelle large à 3 lobes sensiblement égaux

Ophrys insectifera



Ophrys mouche



Ophrys insectifera

Ophrys mouche

Pétales fins



Ophrys apifera



Ophrys abeille



Ophrys apifera

Ophrys abeille



Ophrys fuciflora



Ophrys bourdon



Ophrys fuciflora



Ophrys bourdon



Ophrys fuciflora

Ophrys bourdon



Ophrys gresivaudanica

Ophrys du Grésivaudan



Un petit Ophrys fuciflora

Ophrys aranifera (sphegodes)

Ophrys araignée



Ophrys aranifera (sphegodes)

Ophrys araignée



Ophrys araneola



Ophrys litigieux



Ophrys araneola

Ophrys litigieux



Ophrys scolopax



Ophrys bécasse



Ophrys scolopax

Ophrys bécasse



Spiranthes spiralis



Spiranthe d'automne



Lisières forestières et friches

Milieux intermédiaires avec des espèces
typiques et des espèces communes aux
autres groupements

Cephalanthera damasonium



Céphalanthère pâle



Neottia ovata (ex Listera)

Listère à 2 feuilles



Neottia ovata (ex Listera)

Listère à 2 feuilles



Bois et forêts clairs



Chénaies pubescentes de l'étage collinéen sur relief calcaire.

Pinèdes à pin sylvestre de l'étage montagnard.

Epipactis helleborine



Epipactis à larges feuilles



Epipactis helleborine

Epipactis à larges feuilles



Epipactis atrorubens



Epipactis rouge fonce



Epipactis atrorubens

Epipactis rouge fonce



Epipactis muelleri



Epipactis de Müller



Epipactis leptochila



Epipactis à labelle étroit



Epipogium aphyllum



Epipogon sans feuilles



P. Na.

Corallorhiza trifida



Racine de corail



Corallorhiza trifida

Racine de corail



Neottia nidus-avis

Nid d'oiseau



Neottia nidus-avis



Nid d'oiseau



Limodorum abortivum



Limodore à feuilles avortées



Limodorum abortivum

Limodore à feuilles avortées



Orchis spitzelii



Orchis de Spitzel



Cypripedium calceolus

Sabot de Vénus



Cypripedium calceolus

Sabot de Vénus



Platanthera bifolia



Plathantère à 2 feuilles



Platanthera bifolia

Plathantère à 2 feuilles



Platanthera chlorantha



Platanthère verdâtre



Cephalanthera rubra



Céphalanthère rouge



Cephalanthera rubra

Céphalanthère rouge



Cephalanthera longifolia

Céphalanthère à longues feuilles



Goodyera repens



Goodyère rampante



Pelouses de haute altitude



Pelouses et landes acidophiles

Pelouses riches

Pelouses sèches

Gymnadenia rhellicani (Nigritella nigra)

Nigritelle noire



Gymnadenia corneliana (Nigritella)



Nigritelle rose



Dactylorhiza sambucina



Orchis sureau



Dactylorhiza sambucina



Orchis sureau



Pseudorchis albida



Orchis blanchâtre



Chamorchis alpina

Herminie des Alpes



Chamorchis alpina

Herminie es Alpes



Bois et forêts denses

Peu d'espèces y sont présentes

Epipactis purpurata



Epipactis pourpre



Milieux humides



Tourbières à sphaignes

Marais basiques de plaine

Fossés de drainage

Epipactis palustris



Epipactis des marais



Epipactis palustris

Epipactis des marais



Anacamptis laxiflora (ex Orchis)

Orchis à fleurs lâches



Anacamptis laxiflora (ex Orchis)

Orchis à fleurs lâches



P. Rg

Anacamptis laxiflora (ex Orchis)

Orchis à fleurs lâches



Macule blanche

Anacamptis laxiflora (ex Orchis)

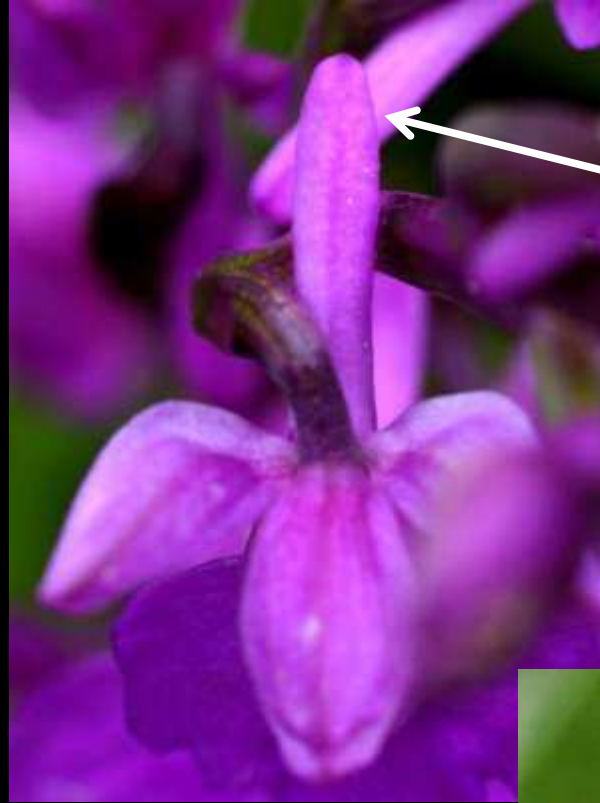
Orchis à fleurs lâches



Eperon denté

Anacamptis palustris

Orchis des marais



Eperon rond



Dactylorhiza majalis

Orchis à larges feuilles ou orchis de mai



Tige creuse

Dactylorhiza majalis

Orchis à larges feuilles ou orchis de mai



Dactylorhiza incarnata



Orchis incarnat



Gymnadenia odoratissima

Orchis très odorant



Gymnadenia odoratissima

Orchis très odorant



Gymnadenia odoratissima

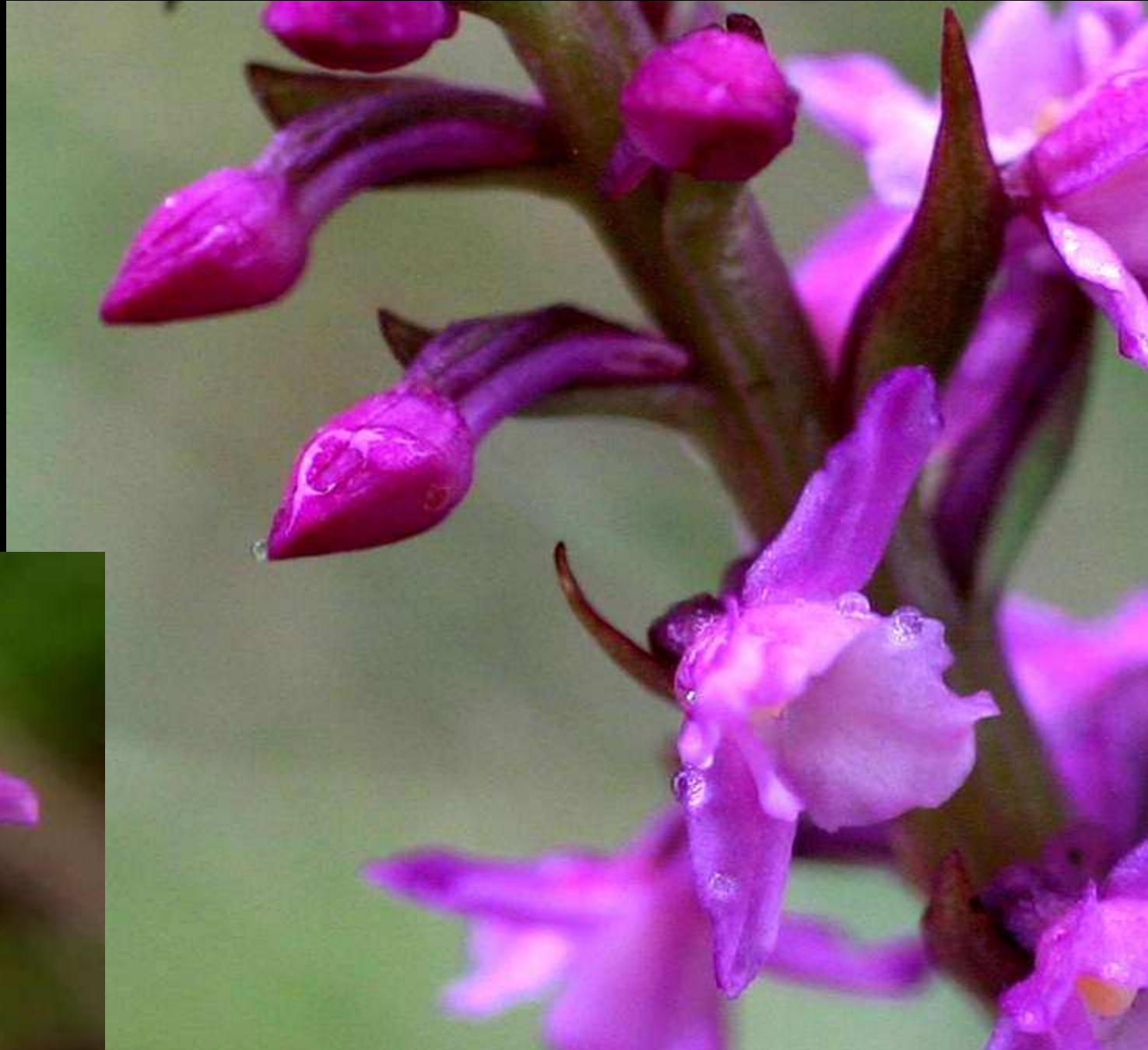


Orchis très odorant



Gymnadenia odoratissima

Orchis très odorant



P. Rg





Des hybrides



Orchis tridentata x Orchis ustulata



Orchis purpurea x *Orchis simia*



Orchis militaris x Orchis purpurea



Orchis simia x Orchis anthropophora



Des orchidées nouvelles en Isère

Serapias lingua

Barlia (*Himantoglossum*) *robertiana*

Barlia robertiana (Himantoglossum)

Orchis géant



Serapias lingua



Serapias à langue



Ce diaporama vous a été présenté

par Annie Gauliard

UJAD section Botanique

Association Gentiana (www.gentiana.org)



Merci