

TRITON ALPESTRE

Le Triton alpestre (*Ichthyosaura alpestris*) est un amphibien emblématique des zones humides de Chartreuse !

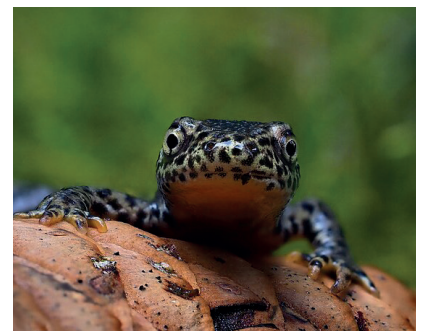
Le Triton alpestre présente un des teintes particulières assez uniques !

Le mâle présente est de couleur gris bleuté avec un ventre orange vif. Il présente une crête jaune ponctuée de points noirs, c'est une véritable petite panthère !

La femelle a une apparence plus discrète. Ses couleurs sont plus ternes, avec un ventre souvent moins éclatant et un dos brun ou gris sans reflets bleutés marqués.

On peut observer le Triton alpestre dans les étangs, les lacs, les mares, les ornières avec ou sans végétation, mais aussi les rivières, pourvu que le courant soit peu important. Son nom vient du fait qu'on puisse l'observer jusqu'à 3 000 m d'altitude !

Comme tous les amphibiens, le Triton alpestre possède un cycle de vie biphasique, avec une phase terrestre et une phase aquatique : alors que la larve est aquatique, le juvénile poursuit sa croissance pour atteindre la maturité sexuelle en milieu terrestre.



Une fois adulte, le Triton migre au fil des saisons : au printemps, ils rejoignent les milieux aquatiques pour se reproduire. L'eau est essentielle au développement des œufs et des larves, qui y passent leurs premières semaines de vie. En été, ils quittent progressivement le milieu aquatique pour gagner des habitats terrestres plus riches en nourriture, comme les forêts, les prairies ou les jardins.

À l'automne, ils recherchent des abris humides et protégés (sous des pierres, dans le sol ou sous des troncs) pour se préparer à l'hiver. Durant cette saison froide, ils entrent en hibernation dans des refuges à l'abri du gel, parfois enfouis dans la terre ou cachés dans la vase.

En Chartreuse, le Triton alpestre présente des disparités dans sa répartition : très abondant en cœur de Chartreuse, il peut se montrer assez rare dans des secteurs comme le Grésivaudan ou dans le Val de Couz.

Le Triton alpestre et plus largement les amphibiens sont un groupe d'animaux dont le déclin est constaté depuis plusieurs dizaines d'années : entre destruction des zones humides, sécheresse à répétition au cours des dernières années et écrasement routiers lors de leurs migrations annuelles, il est important de mieux connaître la répartition de ces espèces en Chartreuse !

Si vous avez une mare dans votre jardin où que vous avez connaissances de zones d'eau, ouvrez l'œil pour peut-être découvrir le Triton alpestre !

Si vous avez connaissance de lieux où est présent le Triton alpestre en Chartreuse, merci de vous manifester auprès du Parc !!

/!\ Attention, le Triton alpestre est une espèce protégée, la manipulation de ses espèces ou bien leur destruction est interdite /!\

Comment transmettre vos observations ?

Pour partager vos données, utilisez l'application [iNaturalist](https://www.inaturalist.org/) (sur téléphone ou ordinateur) et contribuez concrètement à l'amélioration des connaissances naturalistes ; deux guides rédigés par le Parc naturel régional de Chartreuse vous accompagnent pas à pas.

L'application permet également de transmettre toutes vos observations d'animaux et de plantes, au-delà des espèces ciblées dans le cadre de l'ABC.

Si besoin, vous pouvez envoyer vos informations (photo ou enregistrement, date et localisation GPS) à observations.abc@parc-chartreuse.net et devenir acteur de la connaissance et de la protection de la biodiversité en Chartreuse.

