



Redécouverte du

PATRIMOINE

MARAÎCHER, FRUITIER, CÉRÉALIER & ORNEMENTAL

EN  
CHARTREUSE

# Recherche vergers!

## Association **La Mijote**

Contactez Thomas  
**06 25 64 60 93**

**Des bénévoles  
viennent ramasser  
vos fruits pour  
produire du jus !**

- Vous avez des arbres fruitiers dans votre jardin ?
- Vous n'avez pas le temps ou l'envie d'en ramasser les fruits ?
- Vous ne savez pas quoi faire des fruits ramassés ?

Le Parc naturel régional de Chartreuse a lancé en 2016 une opération scientifique participative et innovante autour des variétés de fruits et légumes de Chartreuse. Suite à l'inventaire qui a recensé 399 espèces et 1400 variétés, le Parc a mis en place des actions de revalorisation et soutient les initiatives citoyennes sur le sujet. La revalorisation des fruits de Chartreuse passe ici par le glanage grâce à l'association La Mijote.

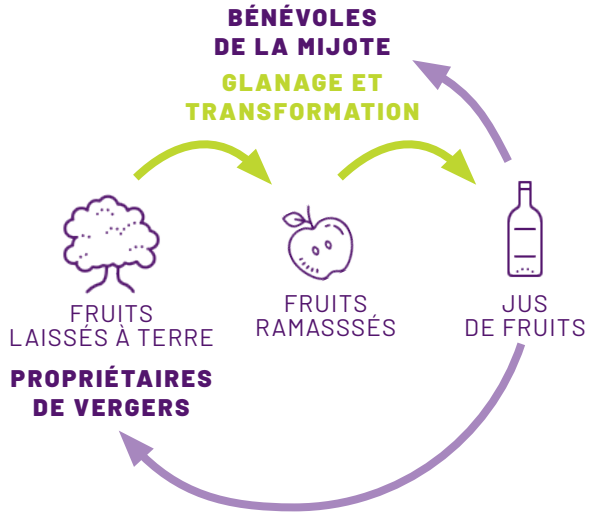
Plus d'informations sur le projet Redécouverte sur :  
[www.parc-chartreuse.net/agir/agriculture/fruits-et-legumes-de-chartreuse/](http://www.parc-chartreuse.net/agir/agriculture/fruits-et-legumes-de-chartreuse/)



Parc  
naturel  
régional  
de Chartreuse

# Démarche

Face à la quantité de fruits laissés à terre, l'association a entrepris de ramasser chez des particuliers des fruits pour les transformer en jus. En contrepartie, du jus est redonné aux propriétaires ainsi qu'aux bénévoles.



## Jusqu'à aujourd'hui



80

PROPRIÉTAIRES

200

ARBRES



40

TONNES DE FRUITS

7 000

LITRES DE JUS DE FRUITS



## Que faire maintenant ?

Encore aujourd'hui, des vergers abandonnés représentent une ressource à valoriser. En plus d'une revalorisation matérielle, les actions de la Mijote créent du lien, la ramasse redonne vie aux arbres et pour aller plus loin dans la démarche : replantez des arbres fruitiers ! Contactez La Mijote si vous êtes intéressé-e-s par la démarche, **en temps que propriétaire d'arbres fruitiers ou bénévole pour aller ramasser les fruits !**

### CONTACT

Thomas

Association La Mijote

📍 Ferme de la Berthe

06 25 64 60 93

associationlamijote@gmail.com

