



Les jeunes de Chartreuse à la conquête de leur territoire

Éducation au territoire dans le Parc naturel régional de Chartreuse



PROJETS

PÉDAGOGIQUES

2020 - 2021



SOMMAIRE

- 4// DÉCOUVERTE DE LA FORÊT DE CHARTREUSE
- 6// DÉCOUVERTE DE L'AGRICULTURE DE CHARTREUSE
- 8// LES BOTANISTES EN HERBE
- 9// PRISE DE VUE BUISSONNIÈRE
- 10// DÉCOUVERTE DE LA RÉSERVE NATURELLE DES HAUTS DE CHARTREUSE
- 11// GRAINES DE RIVIÈRES SAUVAGES
- 12// LE PATRIMOINE CULTUREL DE MON VILLAGE.
- 13// ENTRONS DANS LE MOYEN-ÂGE PAR C'EST QUOI ?
- 14// ÉCHAPPÉES NORDIQUES EN CHARTREUSE LE JARDIN CARTUSIEN
- 16// BIATHLON HORS-NEIGE ET FORÊT
- 17// TRAIL, SANTÉ ET NATURE
- 18// PHÉNOCLIM // MA QUÊTE D'ÉCOCONSTRUCTION
- 19// MOBILITÉ EN CHARTREUSE
- 20// AUTRES PROJETS PÉDAGOGIQUES
- 22// PROJETS PÉDAGOGIQUES HORS TEMPS SCOLAIRES

PROJETS PÉDAGOGIQUES

2020-2021

Le Parc propose, chaque année, des projets pédagogiques afin de permettre aux élèves, aux jeunes et aux enseignants de découvrir le territoire de Chartreuse.

Au cours de l'année scolaire 2020/2021 et l'été 2021, 156 classes (soit 4000 élèves), 8 groupes d'associations, de services jeunesse de communes (soit environ 180 enfants et jeunes) ont été sensibilisés à l'écocitoyenneté et au développement durable sur le territoire du Parc de Chartreuse.

Différents thèmes sont proposés : *la découverte de l'agriculture de Chartreuse, l'énergie, la mobilité, la découverte de la Réserve naturelle des Hauts de Chartreuse, le sport et la nature, ...*

Certaines classes n'ayant pas pu réaliser leur projet de l'année 2019 - 2020 à cause de la crise sanitaire liée au Covid 19 et au confinement au printemps 2020, ont pu reporter leur projet et le réaliser cette année scolaire 2020 - 2021.

Au total, 164 projets, soit 4180 enfants et jeunes, ont été aidés pédagogiquement et financièrement au cours de l'année scolaire 2020 - 2021 et de l'été 2021 sur la base des 2 critères suivants :

- **projet réalisé sur une année complète ou sur un séjour complet, visant l'éducation au territoire (patrimoine culturel, forêt, bois, activités du Parc...),**
- **l'établissement scolaire ou l'association doit être situé dans une commune du Parc, une ville-porte ou alors, venir en séjour en Chartreuse.**

Ces projets pédagogiques sont réalisés grâce au soutien et au financement de la Région Auvergne-Rhône-Alpes et du département de la Savoie.

Je vous souhaite une bonne lecture.

Dominique Escaron, *Président du Parc naturel régional de Chartreuse*



Découverte de la forêt de Chartreuse

OBJECTIFS

/ Découverte de l'arbre et de la forêt
/ Approche des notions de gestion forestière
/ Rencontre avec un garde forestier de l'Office National des Forêts

PUBLIC CIBLÉ

/ Écoles primaires et collèges des communes du Parc

INTERVENANTS

/ Accompagnateurs du Bureau Montagne de Chartreuse Cartusiana
/ Gardes forestiers de l'Office National des Forêts

PARTICIPANTS

École élémentaire Jean Jaurès - Chambéry
CP/CE1 Enseignante Sandrine LENOBLE
CP Enseignante Hélène PETIT-DHINNIN

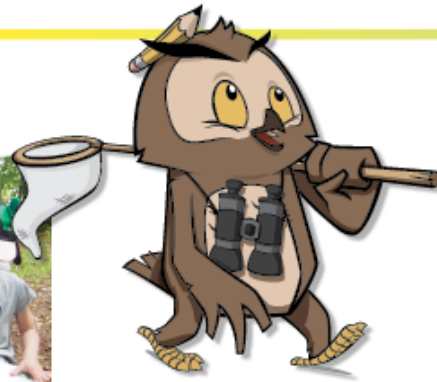
École primaire du soleil-Cascade - Crolles
PS/GS2 Enseignante Sandrine PREVOSTAT
MS/GS Enseignante Delphine ALLIX

École Saint Bruno - Entre Deux Guiers
CP/CE1 Enseignantes Cécile COTE et Geneviève VALTON
GS/CP Enseignante Carine SAINTHON

École primaire - La Sure en Chartreuse
PS/MS Enseignante Nathalie ROCHETTE
GS/CP Enseignante Hélène MARTIN
CM1/CM2 Enseignant Pierre-Luc MARTINEZ
CE1/CE2 Enseignante Fanny MARTINEZ

École maternelle et élémentaire Le Rocher Le Fontanil Cornillon
PS/MS Enseignante Florence REY
PS/GS Enseignante Marie-Pascale MACABIES
PS/MS Enseignante Stéphanie LAGILLE-RICHEROL
GS Enseignantes Emilie GRIMBERT et Mme RICHAILLEY
PS/MS Enseignant Olivier ROBERT
CE1 Enseignante Céline BOURSIER

École primaire - Les Echelles
PS/MS Enseignante Geneviève PELOSSE



ÉCOLE PRIM. / PS/MS - LA SURE EN CHARTREUSE

“ J'ai appris que les arbres qui ont des pommes de pin sont des conifères et que les arbres qui ont des feuilles sont des feuillus.

ÉCOLE JEAN JAURÈS - CHAMBÉRY

“ On prendait une feuille de papier, on la mettait sur la feuille d'arbre, après, on prenait une craie magique, on frottait dessus et ça a fait les nervures des feuilles.

ÉCOLE MAT. DU ROCHER / PS/MS
LE FONTANIL CORNILLON



ÉCOLE LES MONTAGNOLS - M. LES ECHELLES



ÉCOLE MAT. PRÉDIEU - SAINT ÉGRÈVE



ÉCOLE MAT. DU SOLEIL
MS/GS - CROLLES



ÉCOLE ST-BRUNO / CP/CE1
ENTRE 2 GUIERS

École élémentaire les Montagnols Miribel les Echelles
PS/MS Enseignante Sophie FONTAINE

École maternelle les Gandins Plateau des Petites Roches
GS Enseignante Laurence BARBÉ

École Saint Maurice - Porte de Savoie
TPS/PS Enseignante Hélène SABOT
MS/GS Enseignante Anne BERTHET
CE2/CM1 Enseignante Mélanie HENRIQUET
CM1/CM2 Enseignante Catherine ROUX

École primaire des sources - Saint Baldoph
CP Enseignant Bertrand ETELLIN

École maternelle Prédieu - Saint Egrève
GS Enseignante Véronique BUISSON
GS Enseignante Corinne FONTI
MS/GS Enseignante Cécile DUCASSE
PS/MS Enseignante Carine MARION MEYER
PS/MS Enseignante Déphine LUYAT
PS Enseignante Valérie LAUCOURNET

École maternelle La Mayoussière Saint Etienne de Crossey
PS Enseignante Isabelle DESRUOL
MS Enseignante Estelle DUSAUTOIR

École élémentaire Debelle - Voreppe
CE2 Enseignante Chloé SANCHEZ
GS Enseignant Sébastien BOURGOIN

SORTIE À SAINT HUGUES - JEUDI 1ER JUIN

Observation du paysage :
On a vu une statue très haute. On a regardé les villages, on a vu un vélo, une voiture, une route, des arbres. Il y avait une grosse montagne, la plus haute. On a vu des moutons.



Observation des empreintes d'animaux de la forêt :
On a vu les empreintes du chamois, du lynx, du chevreuil, du cerf, du blaireau, du sanglier.
Empreintes d'écorce :
Avec de l'argile, on a fait des empreintes des écorces. On a roulé, roulé avec le bout de bois.



Et en vrac...

On a vu des ânes, des vaches et des petites chèvres. On a fait le pique-nique, on joué un peu. On s'est promené. Lolo, elle a chanté.



Des photos sont sur notre site internet : <https://ecole-maternelle-predieu-saint-egrève.web.ac-grenoble.fr/>

ÉCOLE MAT. PRÉDIEU / PS - SAINT ÉGRÈVE

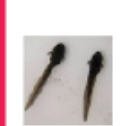
SORTIE AU COL DE PORTE - MARDI 18 MAI



Le tussilage



Le chevreuil



Les têtards



La grenouille rousse



Le triton

Le matin, Sébastien le guide nous a emmenés dans la forêt. Il y avait des fleurs : le tussilage, sa fleur pousse avant ses feuilles et on en fait de la tisane.

Nous avons vu le hêtre, ses feuilles avaient poussé et on a goûté une feuille. On a vu les traces du chevreuil : ses crottes, sa couche avec des poils, les petits sapins qu'il a mangés et l'écorce qu'il a enlevé en se frottant aux petits arbres.

On a cherché des choses dans la forêt : du lichen, des bouts de bois, des champignons, de la mousse, de l'écorce et un escargot. Sébastien a fait un petit chevreuil en terre.

Nous avons vu une fourmière et des fourmis rouges. Elles ont lancé de l'acide formique sur la main de Sébastien pour défendre leur fourmière. On a senti, ça ne sent pas bon. Après on est allé pique-niquer.

L'après midi on est parti dans la prairie, à la mare.

On a trouvé un bout de neige qui fondait.

Dans la mare, on a vu les bébés grenouilles : les têtards. Sébastien nous a montré des femelles tritons et dans la forêt on a trouvé une grenouille rousse. Elle est rousse pour qu'on ne la voit pas dans les feuilles dans la forêt. Elle vient pondre dans la mare ou dans des flaques.

Ce sont des animaux protégés, on n'a pas le droit de les pêcher, ils doivent rester au Col de Porte dans leur mare et leur forêt.

Avant de remonter pour partir avec le car, on a vu la plus grande montagne de Chartreuse : le Chamechaude. Sébastien nous fait voir des plantes toxiques et des plantes médicamenteuses qui se ressemblent. Il ne faut pas toucher les plantes quand on ne les connaît pas.

Texte dicté à la maîtresse par les enfants



ÉCOLE MAT. PRÉDIEU / MS/GS - SAINT ÉGRÈVE

Découverte de l'agriculture et de l'alimentation en Chartreuse

OBJECTIFS

/ Faire comprendre le rôle de l'agriculture et des agriculteurs en Chartreuse
/ Approche des notions de gestion agricole
/ Approche des notions d'alimentation locale, d'alimentation santé

PUBLIC CIBLÉ

/ Écoles primaires des communes du Parc

INTERVENANTS

/ Accompagnateurs du Bureau Montagne de Chartreuse Cartusiana
/ Association Les sentiers sauvages
/ Agriculteurs

PARTICIPANTS

École maternelle des Dauphins - Bernin
GS Enseignante Marie CHEVRIER

École maternelle - Chapareillan
GS Enseignante Maryse DUC
MS/GS Enseignant Florent ATHANASE

École élémentaire Corenc Montfleury - Corenc
CE1 Enseignante Marie DENEL

École primaire du soleil-Cascade - Crolles
PS Enseignante Brigitte SOUABI

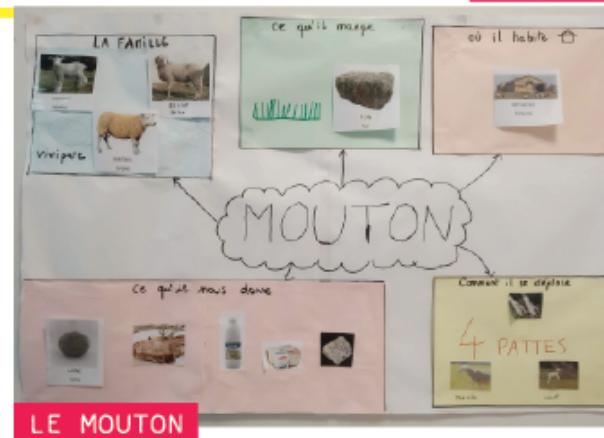
École primaire publique - Entremont le Vieux
PS/MS/GS/CP Enseignante Chrisrelle MORILLAT

École maternelle Mi-Plaine - Meylan
MS/GS Enseignante Marie BATTINI
MS/GS Enseignante Isabelle LE GOALLER

École primaire - Proveysieux
PS/MS/GS Enseignante Valérie GOUTTI
CM1/CM2 Enseignante Estelle VIRGONE

École primaire - Quaix en Chartreuse
PS/MS Enseignante Christelle HENRY

École primaire du Frou - St Christophe s/ Guiers
PS/MS/GS Enseignante Claire BELLENGER



CARTES D'IDENTITÉ

ÉCOLE SIMONE VEIL / PS/MS - ST MARTIN LE VINOUX

“ Nous avons passé la matinée à la ferme. Jérôme a présenté son travail de chevrier. Une petite chevrette a bien voulu servir de star modèle pour qu'il nous présente la morphologie de l'animal, ses conditions de vie ... Puis il l'a lâché au milieu du groupe afin qu'elle se promène à sa guise. Quelques enfants furent impressionnés mais rapidement rassurés.

LA FERME DES ALLIÈRES EN CHARTREUSE



ÉCOLE JEAN ACHARD - VOREPPE



ÉCOLE DU BOURG / PS/MS
ST LAURENT DU PONT



École primaire - Saint Etienne de Crossey
CP Enseignante Patricia BOUQUENIAUX

École du Bourg - Saint Laurent du Pont
PS Enseignante Emmanuelle GAUJOUR
PS/MS Enseignante Valérie DEVILLIERS

École Simone Veil - Saint Martin le Vinoux
GS/CP Enseignante Céline RIOUX
PS/MS Enseignante Pascale MAZZONI
CP/CE1 Enseignante Magali MATHIEU

École des 4 montagnes - St Pierre de Chart.
CP/CE1 Enseignante Aude TOFFA
PS/MS/GS Enseignante Caroline MENAGER
CM1/CM2 Enseignant Antoine LEGER

École Notre Dame des Victoires - Voiron
CP/CE1 Enseignante Nathalie BERTOSSI
CM2 Enseignante Véronique FOUTOYET

École primaire Jean Achard - Voreppe
GS/CP Enseignante Marie-Laure MENETRIEUX
CP/CE1 Enseignante Anne RIVOIRE
CE2/CM1 Enseignant Christian DEBERTOLIS
CE1/CE2 Enseignante Pascale BURNICHON



ÉCOLE MAT. DAUPHINS / GS - BERNIN



ÉCOLE MAT. MI PLAINE - MEYLAN



ÉCOLE DU FROU / PS/MS/GS - ST CHRISTOPHE SUR GUIERS

“ Floriane est venue à l'école présenter le fonctionnement d'une ruche et tout nous expliquer sur la vie des abeilles, des faux-bourdons et des ouvrières. Floriane nous a fait découvrir comment les apiculteurs récoltaient le miel ... Nous avons fabriqué des marionnettes en forme d'abeilles. Et nous avons adoré regarder sa valise à abeilles. C'était une belle journée où nous avons appris beaucoup de choses.

ÉCOLE MATERNELLE DES DAUPHINS / GS - BERNIN

OBJECTIFS

- / Connaître le territoire de la Réserve Naturelle
- / Découvrir et savoir observer la faune et la flore de chartreuse
- / Comprendre le rôle de la protection des espèces végétales et animales

PUBLIC CIBLÉ

- / Écoles primaires des communes du Parc

INTERVENANTS

- / Animateur de la Réserve Naturelle des Hauts de Chartreuse
- / Accompagnateurs du Bureau Montagne de Chartreuse Cartusiana

PARTICIPANTS

École élémentaire Jean Jaurès - Chambéry
 CM1/CM2 Enseignante Emilie FLECHEL
 CM1/CM2C Enseignant Damien KRUMB
 CE2/CM1 Enseignante Isabelle BEAUFAY
 CM1/CM2 Enseignante Delphine LOUIS

École primaire Cascade - Crolles
 CE1/CE2 Enseignante Christelle VEYSSIERE
 CP/CE1 Enseignante Murielle GENOULAZ

École élémentaire - La Terrasse
 CM1 Enseignante Anne RICHER

École primaire Le Menuet - Les Echelles
 CE1 Enseignante Claudine GAILLET
 CM1 Enseignante Stéphanie GARCIA-MONTAGNE
 CE1/CE2 Enseignante Christelle COMINOTTO

École élémentaire les Montagnols
 Miribel les Echelles
 CM1/CM2 Enseignante Céline R0Y

École Villa Hélène - Saint Egrève
 CE1 Enseignante Ginette ARNAUD ROGER

École primaire - Saint Etienne de Crossey
 CM1/CM2 Enseignant Fouad BOUGHATTAS

Gpe. sco. Claude Degaspéri - St Joseph de Riv.
 CM1/CM2 Enseignante Sylvie FAYOLLE

École Jean de La Fontaine - Voiron
 CM1/CM2B Enseignant Philippe DELEUZIÈRE



ECOLE CASCADE - CROLLES



ECOLE DEGASPÉRI - ST JOSEPH DE RIVIÈRE



ECOLE LE MENUET - LES ECHELLES

CM1

CE1/CE2

OBJECTIFS

- / Faire des jeunes générations des ambassadeurs de leur rivière sauvage
- / Sensibiliser les plus jeunes à la préservation des rivières sauvages

PUBLIC CIBLÉ

- / Écoles primaires des communes du Parc

INTERVENANTS

- / Fabien Caterina, Immersion Pêche, guide pêche
- / Nathalie Beaufays, intervenante plasticienne

PARTICIPANTS

Centre social des Pays du Guiers
 Saint Laurent du Pont
 3-12 ans Animatrice Rachel CARLE-GRAVIER

École primaire des 4 montagnes
 Saint Pierre de Chartreuse
 CM1/CM2 Enseignant Antoine LEGER



ALSH - SAINT LAURENT DU PONT

ÉCOLE DES 4 MONTAGNES / CM1/CM2 - ST PIERRE DE CHARTREUSE



Le patrimoine culturel de mon village, c'est quoi ?

OBJECTIFS

/ Faire comprendre ce qui constitue le patrimoine culturel d'un village
/ Apprendre à identifier ce patrimoine

PUBLIC CIBLÉ

/ Écoles maternelles (GS uniquement),
élémentaires et collèges des communes du Parc

INTERVENANTS

/ Animatrices de l'Association Histoires de...

PARTICIPANTS

École Saint Bruno - Entre Deux Guiers
CE2 Enseignante Catherine DUCOURANT

École primaire - Proveysieux
CP/CE1/CE2 Enseignante Sarah FOULON



ÉCOLE PRIMAIRE - PROVEYSIEUX



ÉCOLE ST-BRUNO / CE2 - ENTRE DEUX GUIERS

Entrons dans le Moyen-âge par le jardin cartusien

OBJECTIFS

/ Vivre l'histoire du Moyen-âge d'une manière imagée et vivante
/ Découvrir, observer, étudier le Moyen-âge en Chartreuse

PUBLIC CIBLÉ

/ Écoles maternelles (GS uniquement),
élémentaires et collèges des communes du Parc

POINTS FORTS

/ Utilisation de panneaux pédagogiques autour du thème des jardins au Moyen-âge

INTERVENANTS

/ Animatrices de l'Association Histoires de...

PARTICIPANTS

École Saint Bruno - Entre Deux Guiers
CM1/CM2 Enseignants Catherine BANVILLET
et Dominique HAMARD

École élémentaire Le Rocher
Le Fontanil Cornillon
CP Enseignante Corinne DIDIERLAURENT

École les 3 Cours - Le Touvet
CE2A Enseignante Valérie RENAUDIN
CE1 Enseignante Sophie CIRCAN

École élémentaire La Plaine
Saint Laurent du Pont
CE2/CM1B Enseignante Laetitia THIBAUT
CE2/CM1A Enseignante Nicole FALCON

École élémentaire Stravinski - Voreppe
CE1/CE2 Enseignante Anne VADCAR



ÉCOLE LA PLAINE - SAINT LAURENT DU PONT



ÉCOLE ST-BRUNO
ENTRE DEUX GUIERS

OBJECTIFS

/ Faire connaître et apprécier les activités hivernales des sites nordiques (ski nordique, raquettes, activités de nivologie, découverte des métiers liés aux stations)
/ Faire comprendre l'adaptation à la neige des êtres vivants (faune, flore)

PUBLIC CIBLÉ

/ Écoles primaires des communes du Parc

INTERVENANTS

/ Brevetés d'État éducateurs sportifs : moniteurs de ski de fond et accompagnateurs en montagne, tous spécialistes de la Chartreuse

PARTICIPANTS

École communale - Saint Pierre d'Entremont
PS/MS/GS Enseignante Amélie MONNET
CP/CE1 Enseignante Laure BAMERT

École primaire - Quaix en Chartreuse
CP/CE1 Enseignante Laurence CHEVALIER-SEYVET

École élémentaire les Montagnols
Miribel les Echelles
MS/GS Enseignante Céline AURIA
CP/CE1 Enseignant Philippe OLIVIER
CE1/CE2 Enseignant Catherine CHOUPI

École primaire du Frou - St Christophe s/ Guiers
CP/CE1 Enseignant Vincent FILLAULT

École primaire Le Menuet - Les Echelles
CM2B Enseignante Elina HILAIRE
CM2A Enseignante Juliette LIBEYRE

École Gué des planches / Lépin le Lac
Attignat Oncin
PS/MS/GS/CP/CE1 Enseignante Delphine SINELLE
CE2/CM1/CM2 Enseignante Christine PAQUET

Groupe scolaire Claude Degaspéri
Saint Joseph de Rivière
PS/MS Enseignante Céline GUEZEL
MS/GS Enseignante Véronique FEBVAY



ÉCOLE GUÉ DES PLANCHES



LEPIN LE LAC



ÉCOLE COMMUNALE - SAINT PIERRE D'ENTREMONT

OBJECTIFS

/ Faire connaître et pratiquer l'activité biathlon hors neige : carabine laser
/ Pratiquer l'activité rollers (équilibre, déplacement...)
/ Faire comprendre le fonctionnement de l'arbre et de la forêt publique

PUBLIC CIBLÉ

/ Écoles élémentaires des communes du Parc

INTERVENANTS

/ Moniteurs ESF diplômés de l'École de Porte
/ Gardes forestiers de l'Office National des Forêts

PARTICIPANTS

École primaire publique - Entremont le Vieux
CE1/CE2/CM1/CM2 Enseignante Ariane BICAIS

École communale - Saint Pierre d'Entremont
CE2/CM1/CM2 Enseignante Céline XIMENES



ÉCOLE COMMUNALE / CM1/CM2

SAINT PIERRE D'ENTREMONT

**OBJECTIFS**

/ Découvrir la course à pied en montagne en s'adaptant à des environnements variés et incertains
/ Respecter la nature tout en faisant un effort physique
/ Acquérir des notions de sport/santé : nutrition, d'hydratation, les gestes à avoir en cas d'urgence,...

PUBLIC CIBLÉ

/ Collèges des communes du Parc

INTERVENANTS

/ Accompagnateurs du Bureau Montagne de Chartreuse Cartusiana, spécialistes du trail en Chartreuse

PARTICIPANTS

Collège Jules Ferry - Chambéry
3^{ème}C Enseignant Christophe CICERO
3^{ème}D/E Enseignante Esther GIMAT
3^{ème}D/E Enseignante Mireille ROHMER
3^{ème}A Enseignant Emilien JACOB
3^{ème}B Enseignante Béatrice FAURAX

Collège Béatrice de Savoie - Les Echelles
4^{ème}A Enseignante Lynda AREZES
4^{ème}B Enseignante Catherine MARLETTA
4^{ème}C Enseignante Catherine MARLETTA
4^{ème}D Enseignant Philippe LEPETT

École primaire Grand Pré Buclos - Meylan
CM2 Enseignante Nathalie KLEIN



COLLÈGE B. DE SAVOIE - LES ECHELLES



COLLÈGE JULES FERRY - CHAMBÉRY



OBJECTIFS

/ Prendre conscience de l'impact des changements climatiques sur la végétation en montagne, à travers la participation à l'étude scientifique

PUBLIC CIBLÉ

/ Écoles primaires et collèges des communes du Parc

INTERVENANTS

/ Accompagnateurs du Bureau Montagne de Chartreuse Cartusiana



PARTICIPANTS

École privée Bellecour - Chapareillan
CE1/CM2 Enseignante Audrey BILLET

OBJECTIFS

/ Amener les élèves à réfléchir sur leur lieu de vie idéal et indirectement sur le sujet de la mobilité et leurs habitudes de déplacement
/ Mettre en avant les solutions de mobilité existantes et comprendre les principaux enjeux liés à la mobilité
/ Apprendre à se déplacer dans des logiques d'intermodalité et de multimodalité en cas d'urgence,...

PUBLIC CIBLÉ

/ Ecoles primaires des communes du Parc

INTERVENANTS

/ Chargée de mission mobilité partagée et chargée de mission éducation au territoire du Parc

ECOLE LE MENUET / CM2 - LES ECHELLES



PARTICIPANTS

École primaire Le Menuet - Les Echelles
CM2 Enseignante Elina HILAIRE

École primaire des 4 montagnes
Saint Pierre de Chartreuse
CM1/CM2 Enseignant Antoine LEGER

Ma quête d'écoconstruction

OBJECTIFS

/ Découvrir la notion de bioclimatisme et concevoir une maquette à partir des ressources situées dans la cour de l'école
/ Découvrir des notions d'éco-construction, d'isolation et d'énergie grise
/ Eco-construire une maquette à l'aide de matériaux naturels locaux

POINTS FORTS

/ Construction d'une maquette bioclimatique, d'éco-habitat

PUBLIC CIBLÉ

/ Écoles élémentaires des communes du Parc

INTERVENANTS

/ Accompagnateurs de Belledonne Éducation Environnement



ECOLE PRIMAIRE / CM1 - BIVIERS



PARTICIPANTS

École primaire - Biviers
CE2/CM1 Enseignante Camille HELLION
CM1 Enseignante Sophie GOSSET



ECOLE LES 4 MONTAGNES / CM1/CM2 - ST PIERRE DE CHARTREUSE

PARTICIPANTS

Biblio. municipale / École maternelle - Biviers
3 classes de maternelles
Découverte de la nature et des essences d'arbres

Écoles élémentaires - Coublevie
4 classes de CE2 et CM
Pollution lumineuse et biodiversité

École publique Les 2 Guiers - Entre deux Guiers
MS/GS
Découverte de l'environnement naturel de proximité pour une éducation au développement durable

École Villa Hélène - Saint Egrève
1 classe de CP
La forêt de chartreuse, ses trésors, son histoire

École Clos Marchand - Saint Ismier
1 classe de CM1
La gestion de l'eau sur le village et plus globalement sur le massif calcaire de Chartreuse

École des 4 montagnes - St Pierre de Chartreuse
1 classe de CE1/CE2
La pollution de l'eau et les réserves en eau potable

École Jules Ravat - Voiron
1 classe de maternelle
Rencontre avec les 4 éléments en Chartreuse

Collège Saint Bruno - Entre deux Guiers
Groupe d'élèves de la 6^{ème} à la 3^{ème}
Ateliers découverte de talents

Collège La Garenne - Voiron
• 1 classe Ulis
Séjour de cohésion en Chartreuse : découverte d'un territoire
• 6 classes de 4^{ème}
Chartreuse : sensibiliser aux contraintes environnementales d'un milieu de moyenne montagne

Lycée Pravaz - Pont de Beauvoisin
5 classes de CAP et BAC PRO
Plein air / Montagne

LEGTA - Saint Ismier
• 1 classe de 2^{ème} EATDD
Le changement climatique et ses impacts sur les paysages de Chartreuse
• 1 classe de Terminale GMNF
Construction de ruches Warré

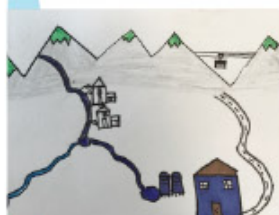
Lycée les Gorges - Voiron
2 classes de 2^{ème} professionnelle
Retour à la nature pour un meilleur futur

COLLÈGE LA GARENNE / ULIS - VOIRON



L'eau des fontaines :
publique ou privée .

Autrefois, l'eau était nettoyée. Il n'y avait pas les robinets alors on buvait régulièrement l'eau des fontaines. Aujourd'hui, elles ne sont plus utilisées. Maintenant, on parle de fontaines publiques et privées. Les fontaines publiques ne sont pas nettoyées, tandis que les fontaines privées sont soigneusement nettoyées. En 1800, elles étaient régulièrement utilisées. Avant, les fontaines publiques appartenait à des hameaux (un groupe de personnes, une sorte de village). Les fontaines privées appartiennent à des familles.



FONTAINES PUBLIQUES



Vocabulaire:

Fontaine privée, fontaine appartenant à une famille, généralement propre.
Fontaine publique, fontaine généralement non nettoyée et sale.

FONTAINES PRIVÉES



DE IBRAHIM DALLA

ECOLE CLOS MARCHAND / CM1 - SAINT ISMIER



ECOLE JULES RAVAT / MATERNELLE - VOIRON



ECOLE LES 2 GUIERS / MS-GS
TRI DE BULBES



COLLEGE ST BRUNO - ENTRE 2 GUIERS



LYCÉE PRAVAZ / CAP BAC PRO - PT DE BEAUVOISIN



LYCÉE LES GORGES / 2NDE PRO - VOIRON

PARTICIPANTS

ALSH - La Tronche
Enfants de 3 à 12 ans
Découverte faune et flore de Chartreuse

ALSH-SIGS - Le Sappey en Chartreuse
Enfants de 3 à 11 ans
Les animaux des neiges
Randonnée sensorielle

La ruche à gîter - Saint Christophe sur Guiers
Enfants de 9 à 13 ans
Cirque et nature en Chartreuse

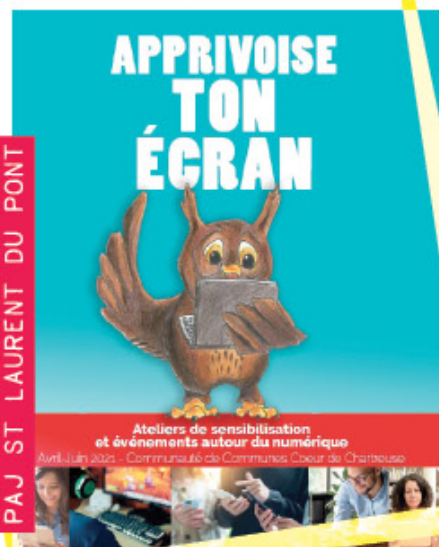
AADEC - Saint Pierre d'Entremont
Enfants de 3 à 12 ans
Chartreuse et nature

PAJ - Saint Laurent du Pont
Jeunes de 11 à 16 ans
Sport and co Chartreuse

AADEC, PAJ, Alparc et Parc de Chartreuse
Saint Pierre d'Entremont
Jeunes de 11 à 16 ans
Les jeunes au sommet

Maison des habitants Prémol - Grenoble
Familles
Le travail du bois en Chartreuse

PAJ - Saint Laurent du Pont
Familles
Apprivoise ton écran !



SPORT & CO CHARTREUSE



PAJ ST LAURENT DU PONT



AADEC - ST PIERRE D'ENTREMONT



BIKE PARK - PAJ ST LAURENT DU PONT



JEUNES AU SOMMET - JUILLET 2021



ALSH-SIGS LE SAPPEY EN CHARTREUSE



Nous remercions tout particulièrement pour leur aide précieuse :

Les Accompagnateurs En Montagne de Chartreuse,
Le Bureau de la Montagne Cartusiana,
Les Accompagnateurs de Belledonne Éducation Environnement,
Les gardes et l'animateur de la Réserve Naturelle des Hauts de Chartreuse,
Les animatrices de l'Association Histoires de...,
Les animateurs de l'AGEDEN, de l'ASDER et de Mountain Riders,
L'animatrice des Sentiers Sauvages,
L'animatrice des Relais de la Chartreuse,
Les agents forestiers de l'Office National des Forêts,
Les agriculteurs, les propriétaires forestiers privés, les entreprises,
Les animateurs et "boiseux" de La Passion du Bois,
L'ESF de Saint Pierre de Chartreuse, l'École de Porte,
Les sites nordiques du Désert d'Entremont, de La Ruchère et de Saint Hugues,
Les directeurs des centres de vacances et de découvertes de Chartreuse,
Nathalie Houdin, photographe professionnelle,
Nathalie Beaufays, plasticienne intervenante,
Fabien Caterina, guide de pêche,
Les enseignants des écoles, des collèges et des lycées,
Les directeurs et animateurs des associations, des accueils de loisirs sans hébergements,
des services jeunesse des communes,
L'Académie de Grenoble, les Directions Académiques des Services de l'Éducation Nationale
de l'Isère et de la Savoie,
L'équipe du Parc naturel régional de Chartreuse, et plus particulièrement Coline Girard,
Sans oublier les maires et les délégués des communes du Parc.



Parc naturel régional de Chartreuse

Place de la mairie
38380 Saint Pierre de Chartreuse
04 76 88 75 20
accueil@parc-chartreuse.net
www.parc-chartreuse.net



Coordination éditoriale pour le Parc **Sylvène Grandjean**
Création graphique, illustrations et mise en page **Studio Vitamine C**
Illustrations de la Mascotte Hibou **Made in PAO**
Crédits photos **enseignants, animateurs, Baptiste Billon-Grand,**
Nathalie Beaufays, Jean-Pierre Dupraz, PNRC

