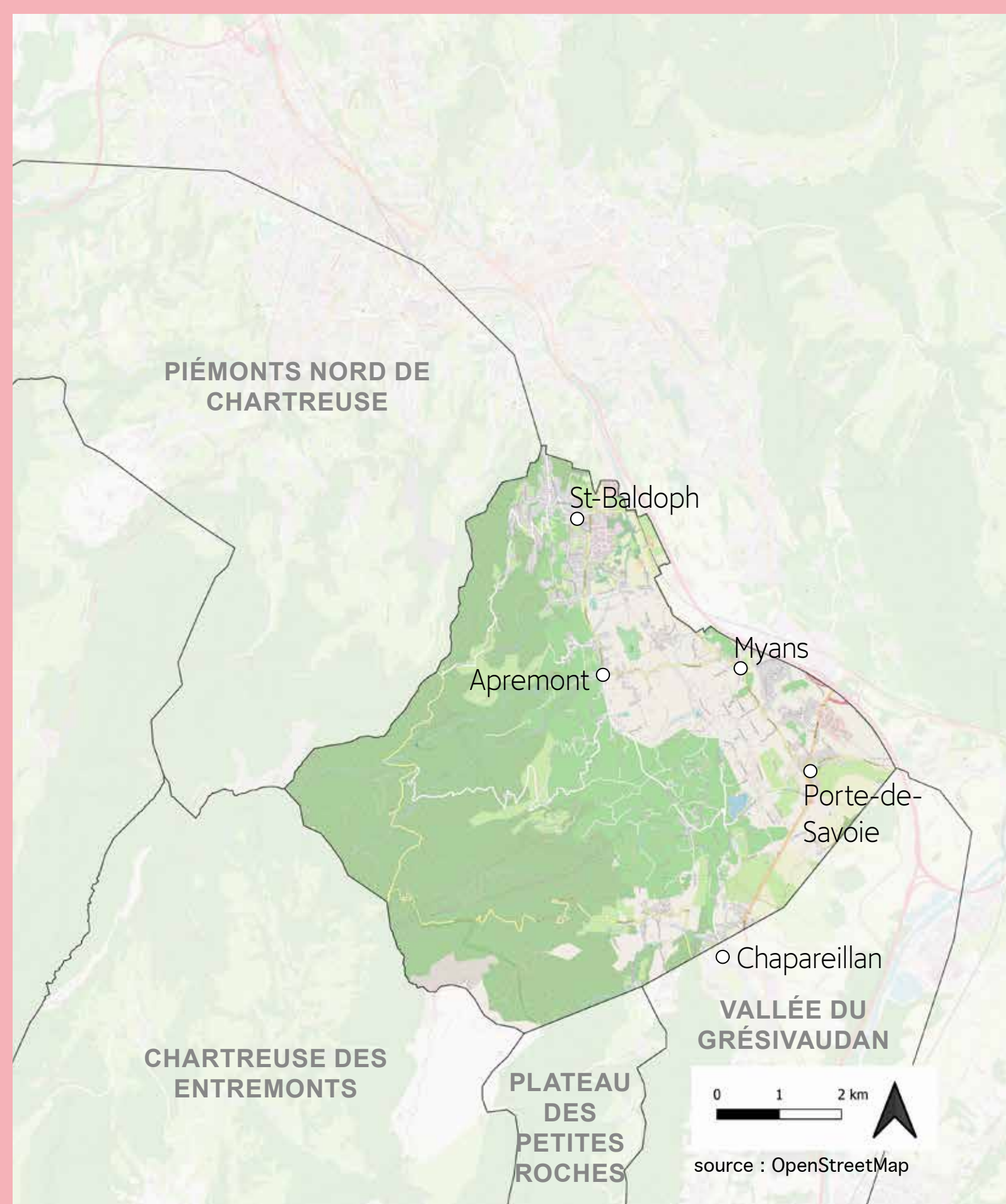
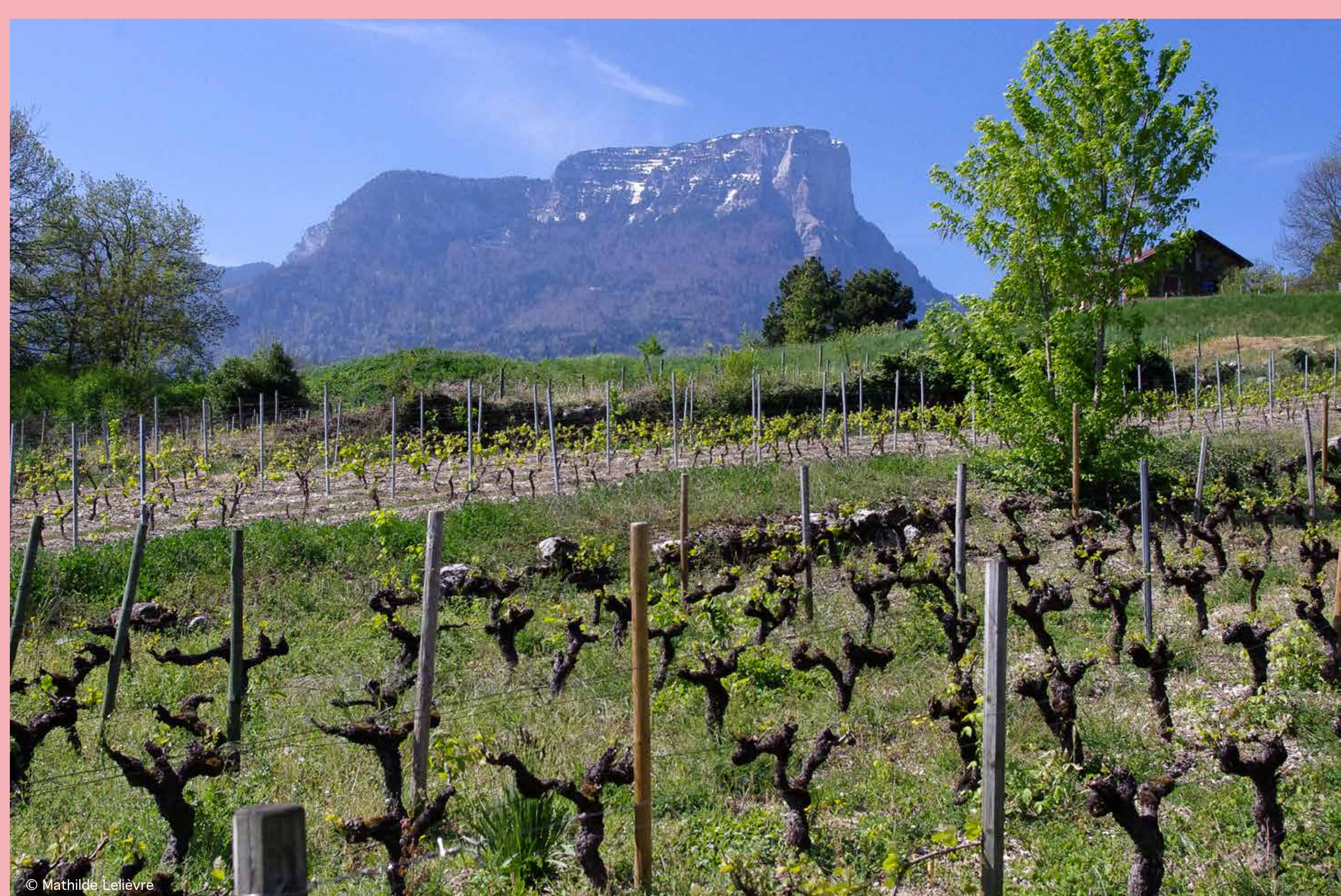


# LES PIÉMONT VITICOLES DU MONT GRANIER

## PRÉSENTATION DE L'UNITÉ PAYSAGÈRE

Unité paysagère : partie continue de territoire, cohérente d'un point de vue paysager et culturel



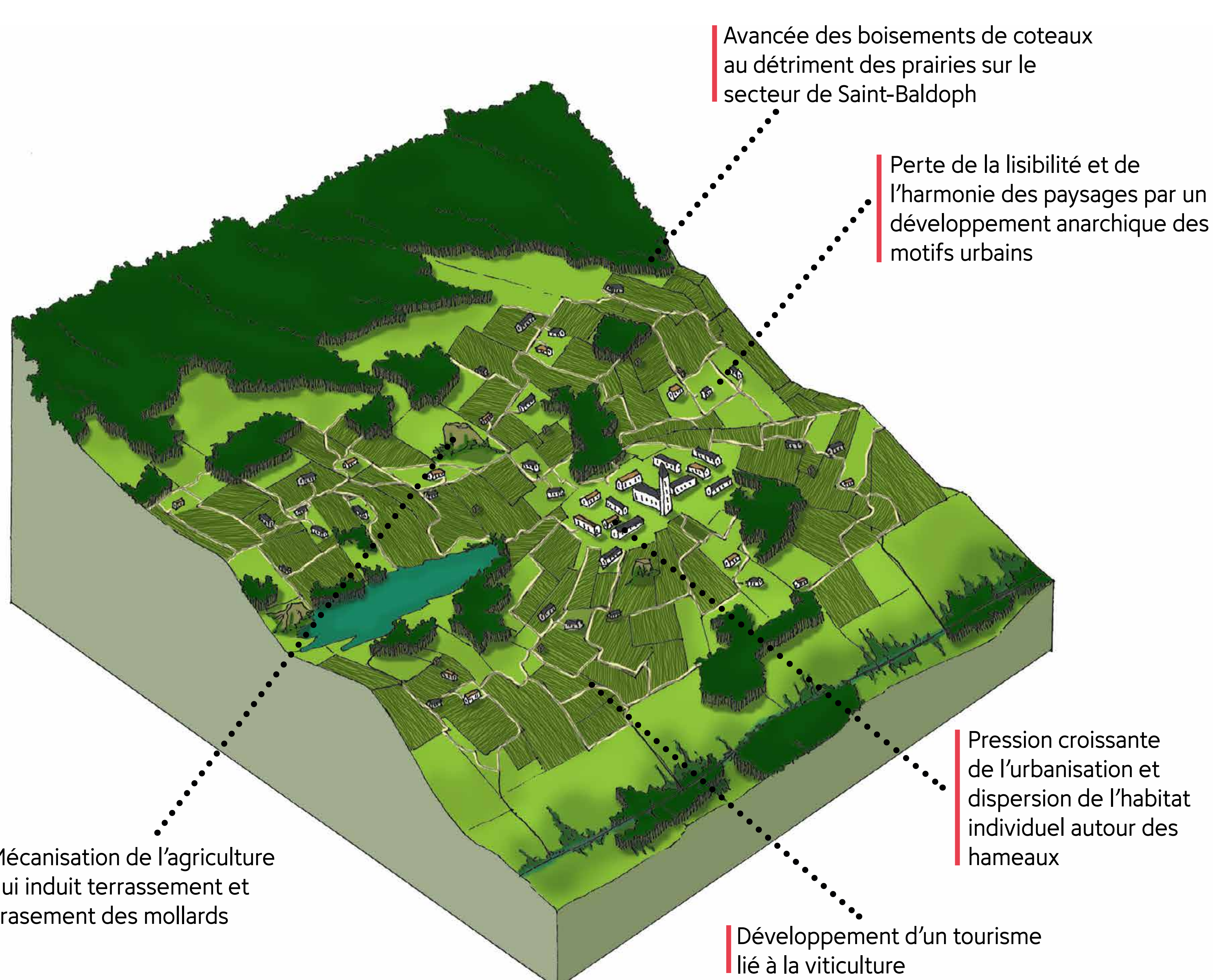
**Les communes :**  
Apremont, Chapareillan, Myans, Porte-de-Savoie, Saint-Baldoph

**Les rivières :** l'Albanne torrent des favières, torrent du rousselet...

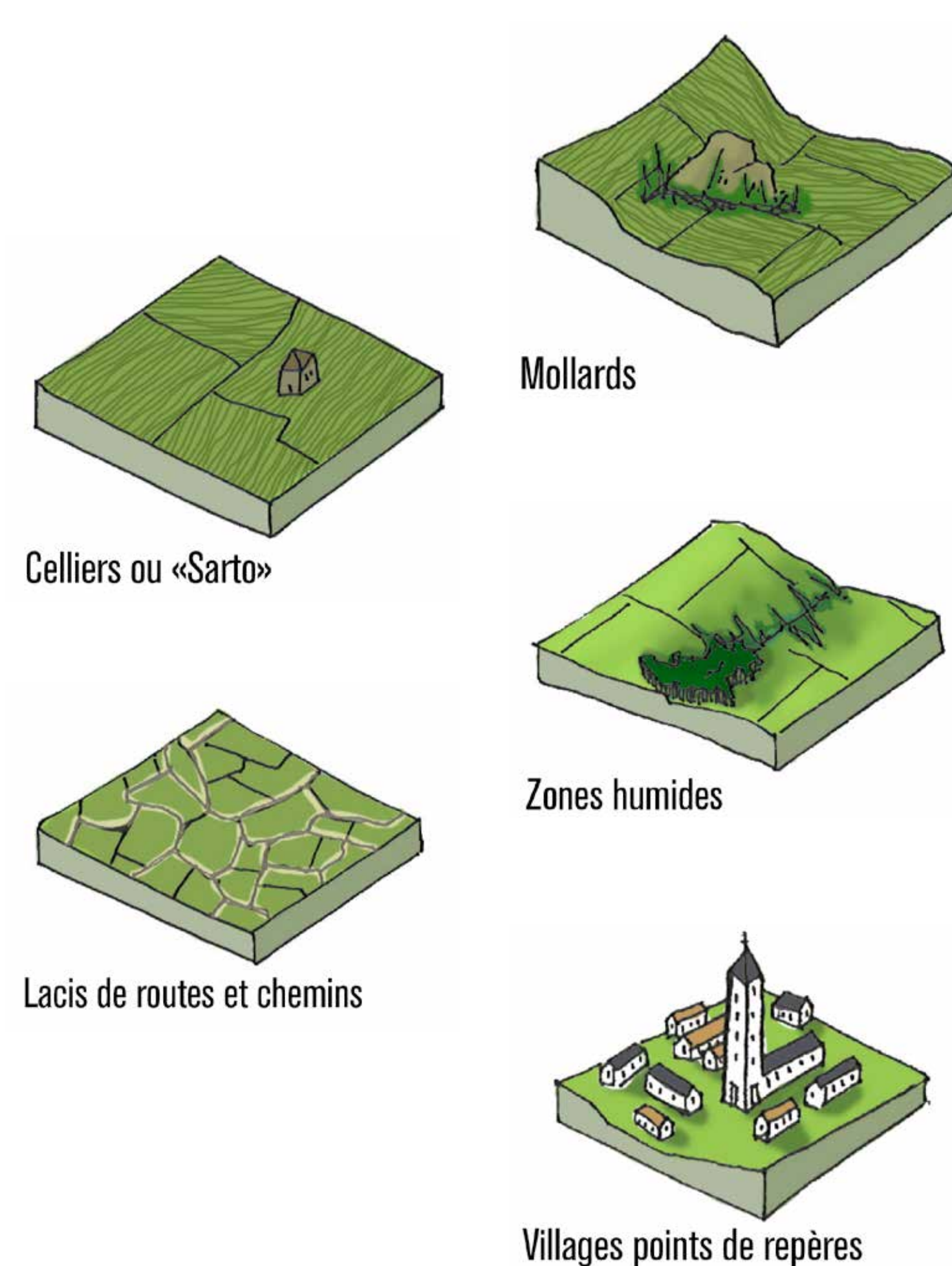
**Les sites remarquables :** vignobles des Abymes, sanctuaire de Myans, la pierre Hachée, château des Marches, lac Saint-André...

## CARACTÉRISTIQUES DE L'UNITÉ

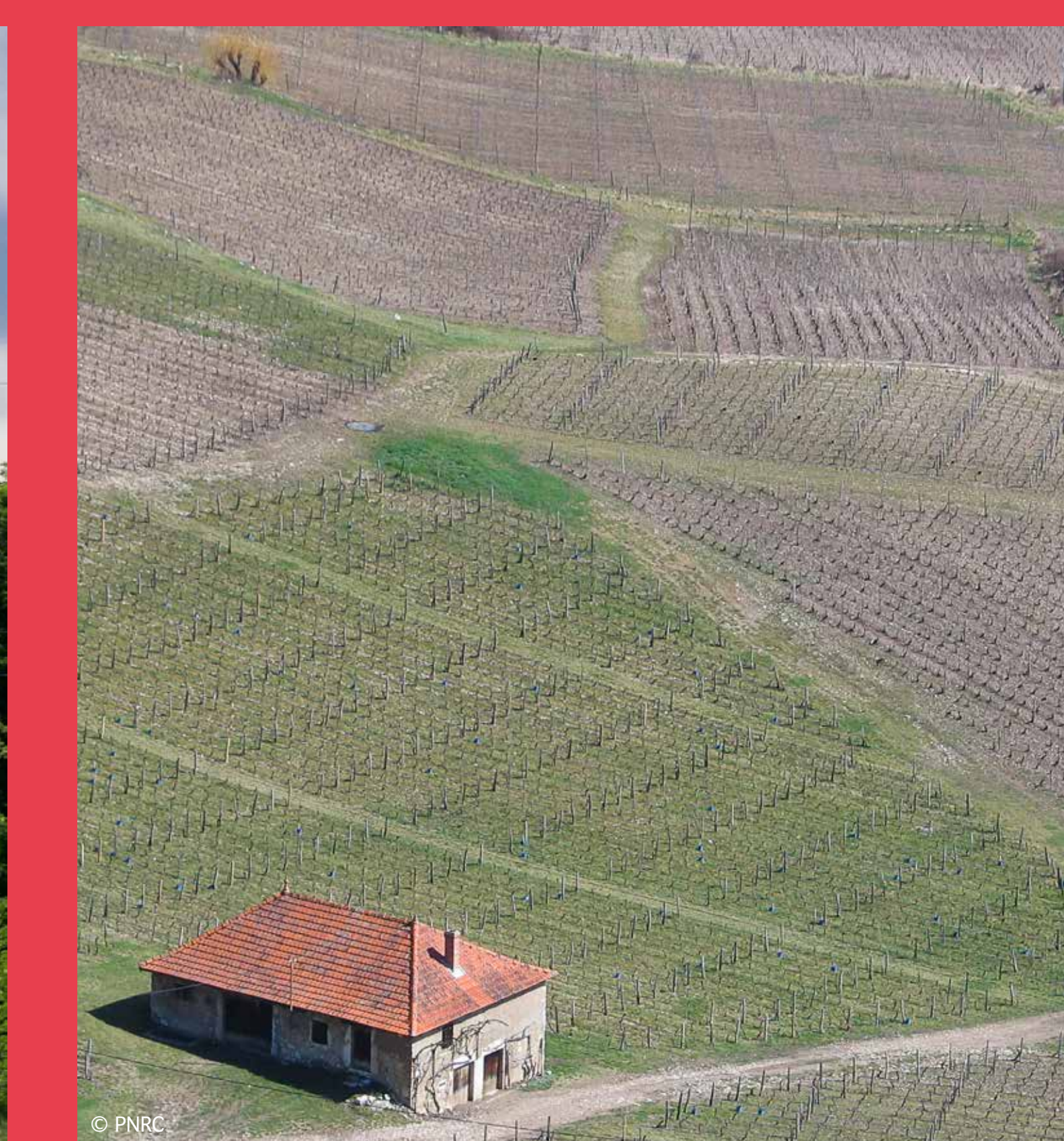
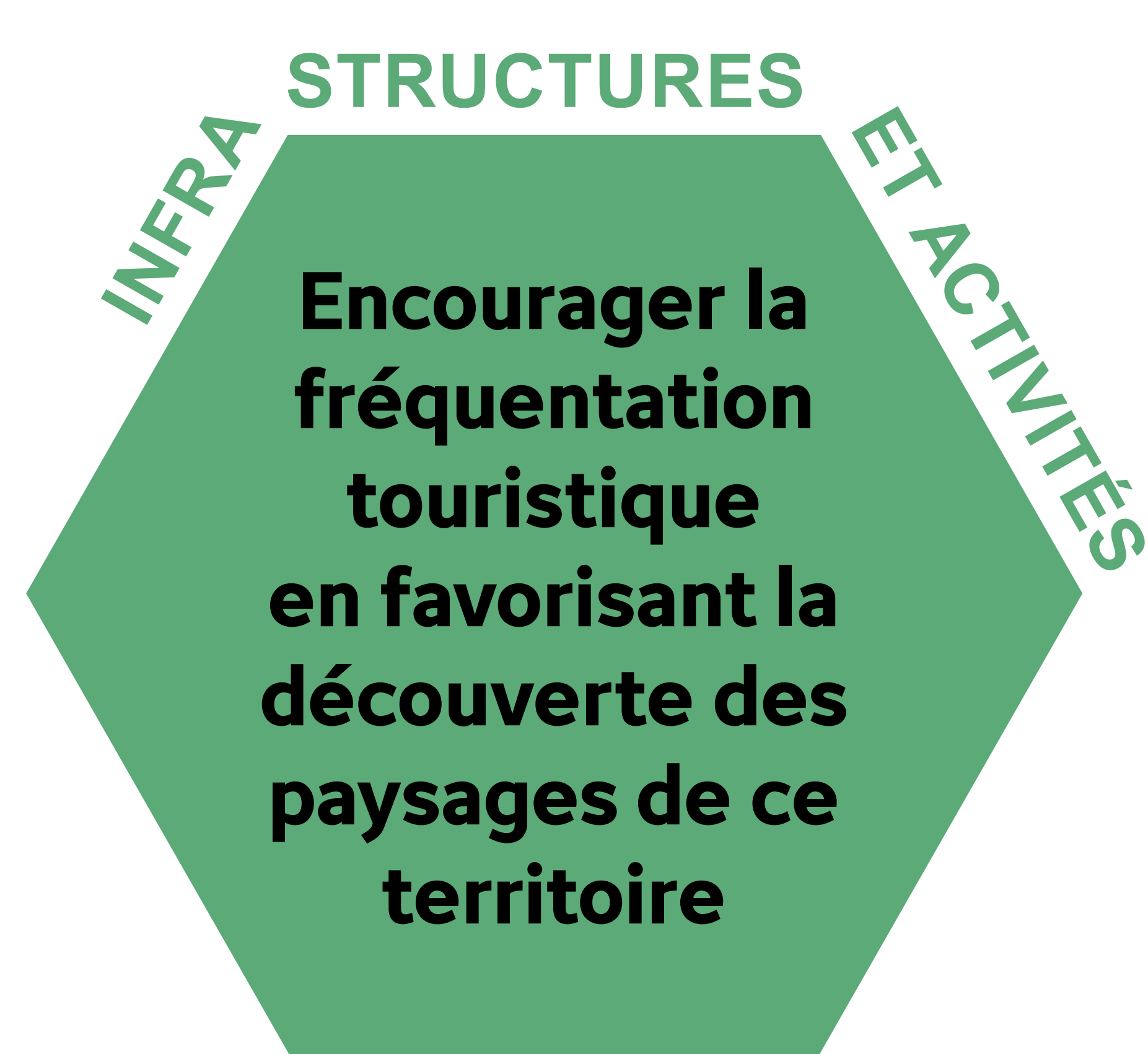
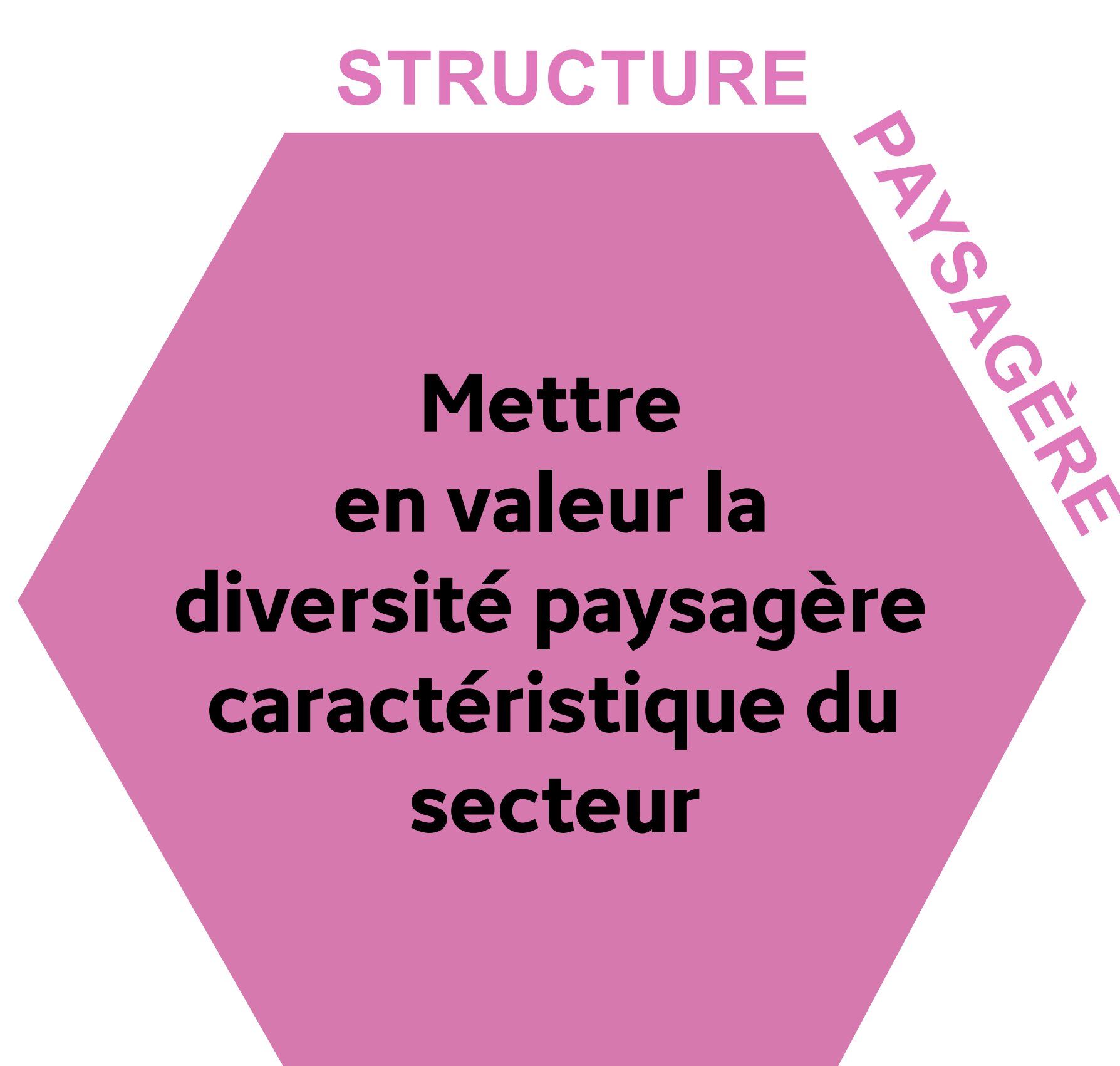
L'unité paysagère des piémonts viticoles, dominée par le Mont Granier, point de repère célèbre du territoire, s'étend sur les éboulis du Granier, au nord-est de la Chartreuse.



## LES MOTIFS



## ENJEUX ET OBJECTIFS



Le Plan de paysage de Chartreuse a été réalisé par l'Atelier Chardon, Laurence Janet et Olivier Pasquet, les blocs diagrammes et les motifs paysages par Mathilde Lelièvre, la mise en page de l'exposition par Chloé Froger, sous la maîtrise d'ouvrage du Parc naturel régional de Chartreuse, avec les partenaires financiers suivants :

