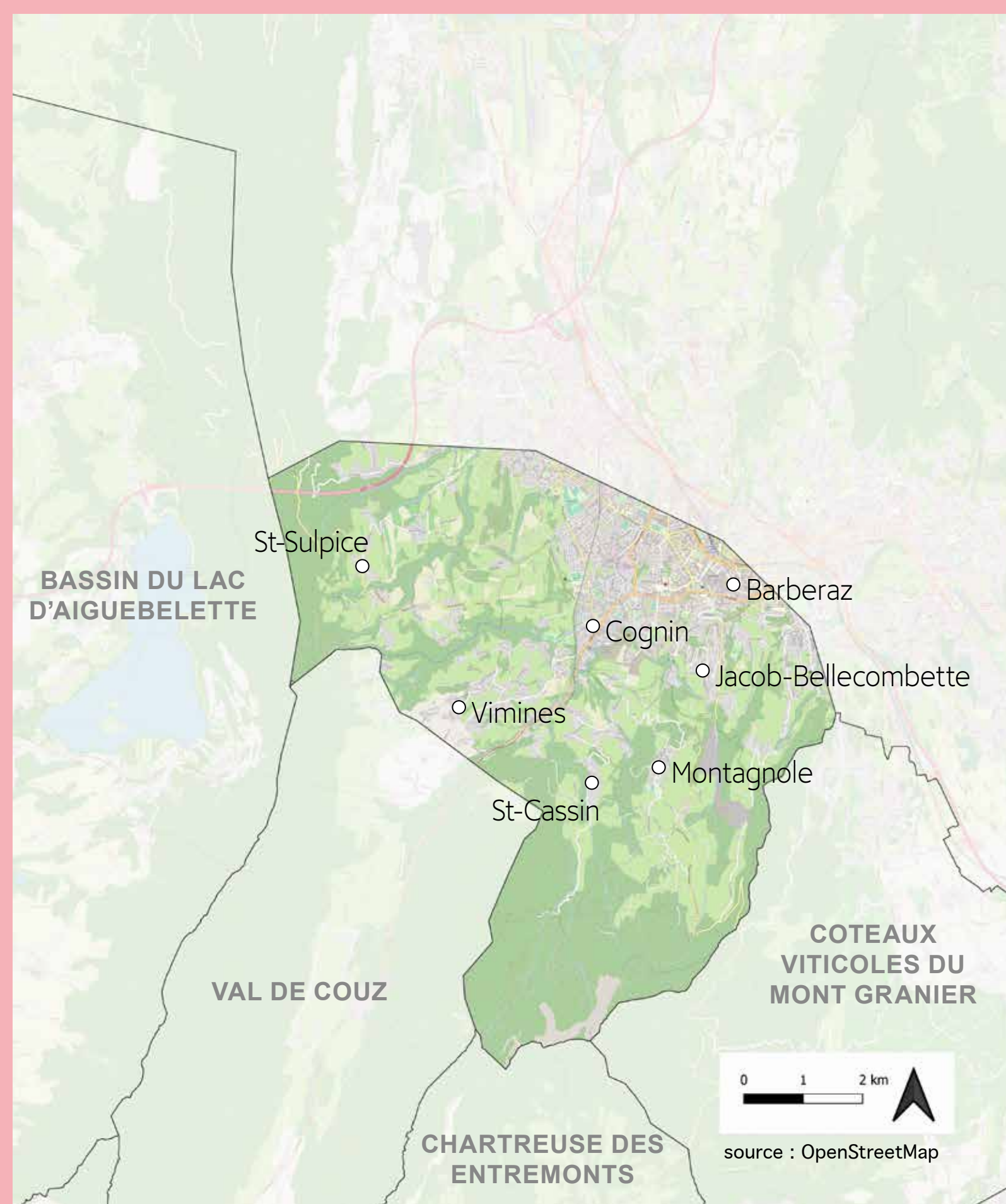
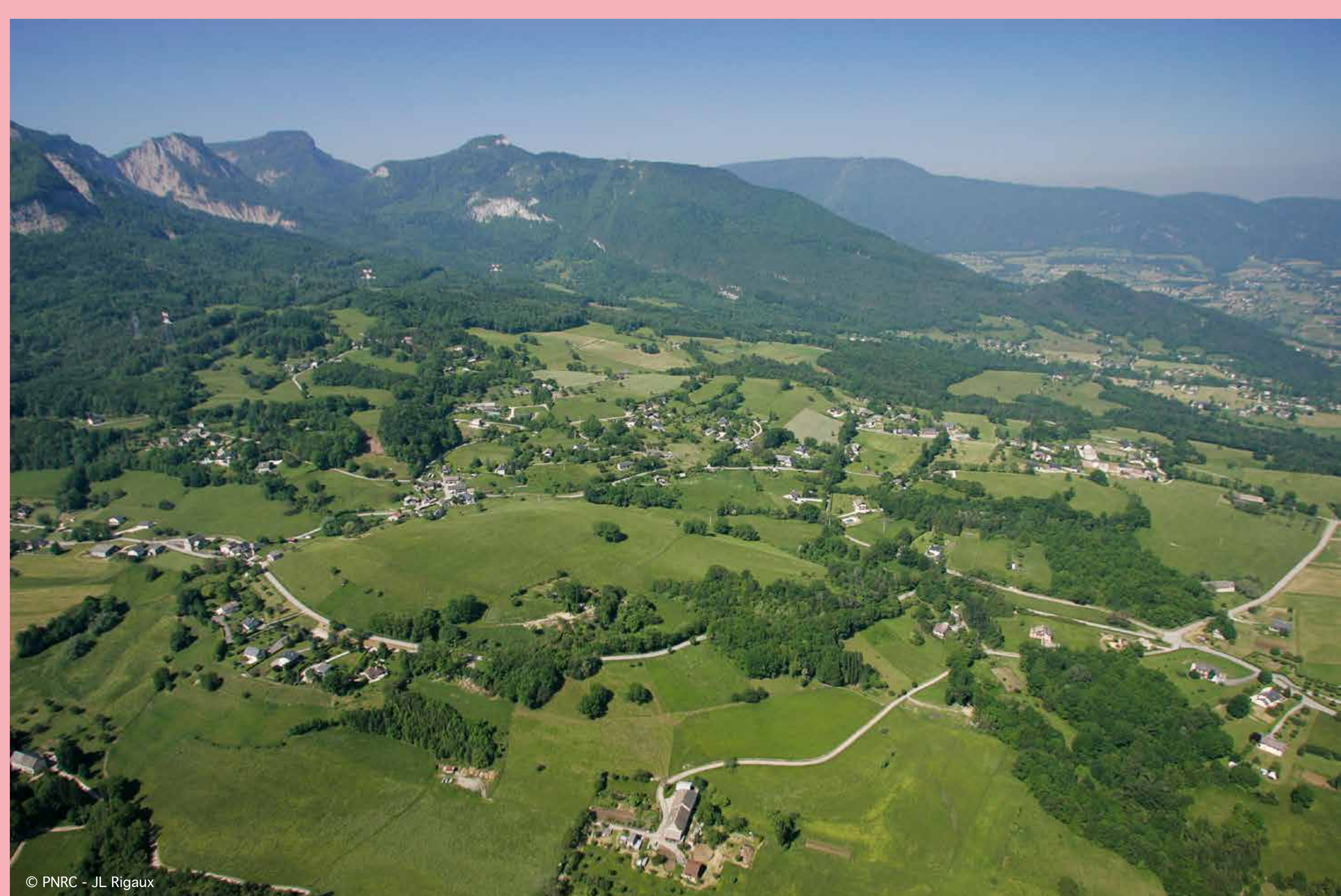




LES PIÉMONTS NORD DE CHARTREUSE

PRÉSENTATION DE L'UNITÉ PAYSAGÈRE

Unité paysagère : partie continue de territoire, cohérente d'un point de vue paysager et culturel



Les communes :

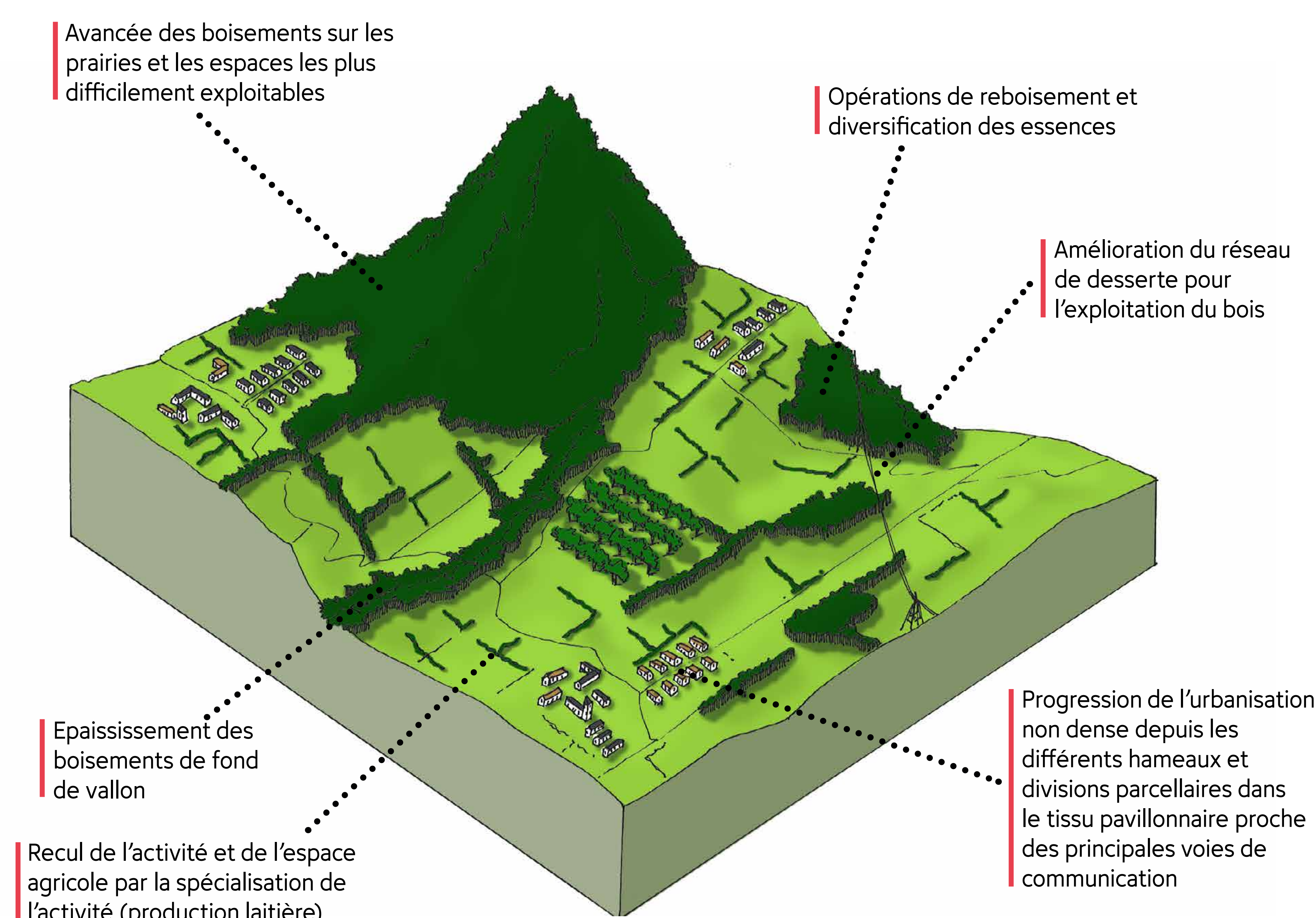
Barberaz, Cognin, Jacob-Bellecombette, Montagnole, Saint-Cassin, Saint-Sulpice, Vimines

Les rivières : l'Hyères, nant Bernard, nant du Forézan, ruisseau du Pontet, ruisseau du Vard

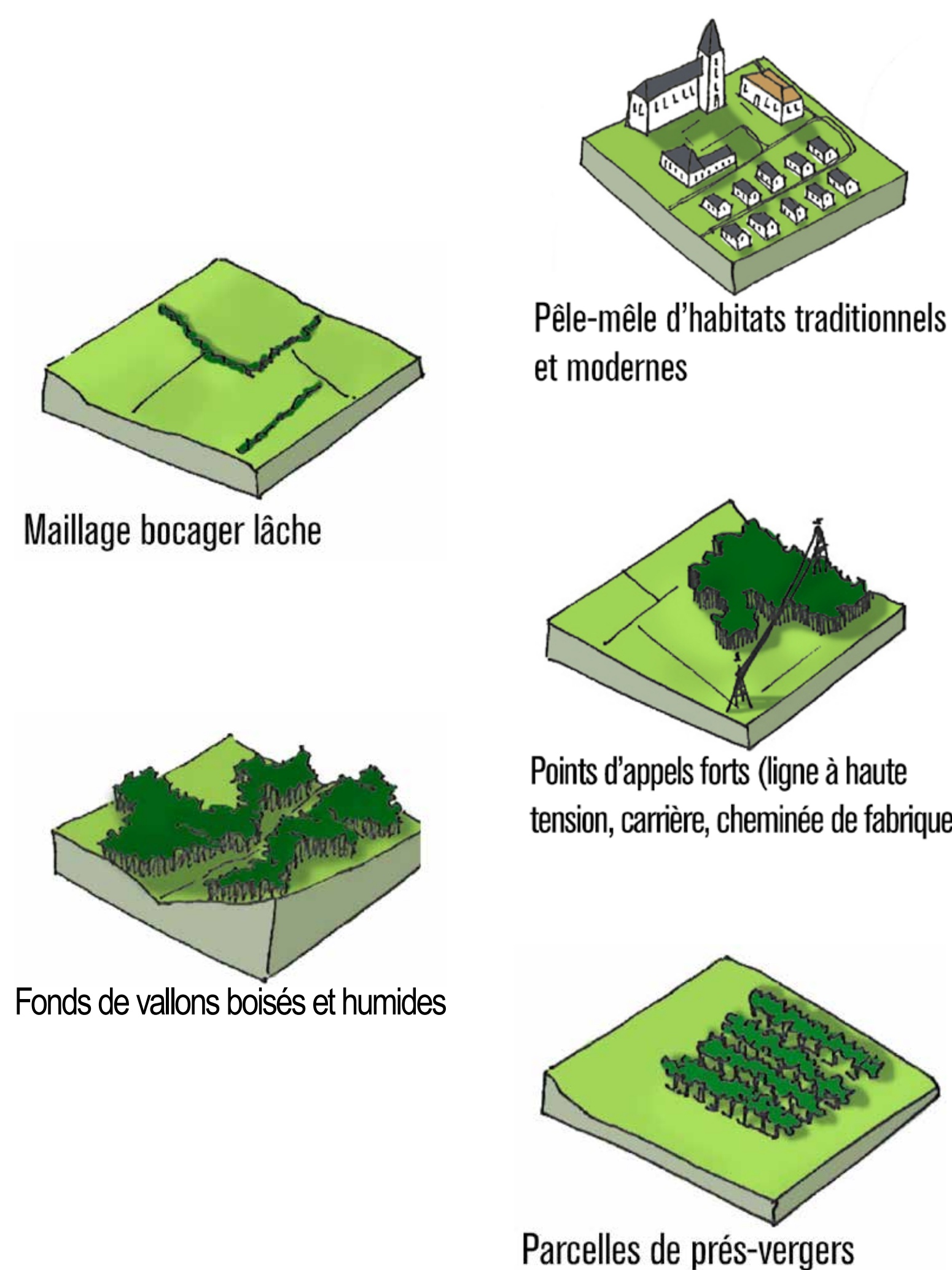
Les sites remarquables : tunnel et plateforme du Pas de la Fosse, château du Forézan à Cognin...

CARACTÉRISTIQUES DE L'UNITÉ

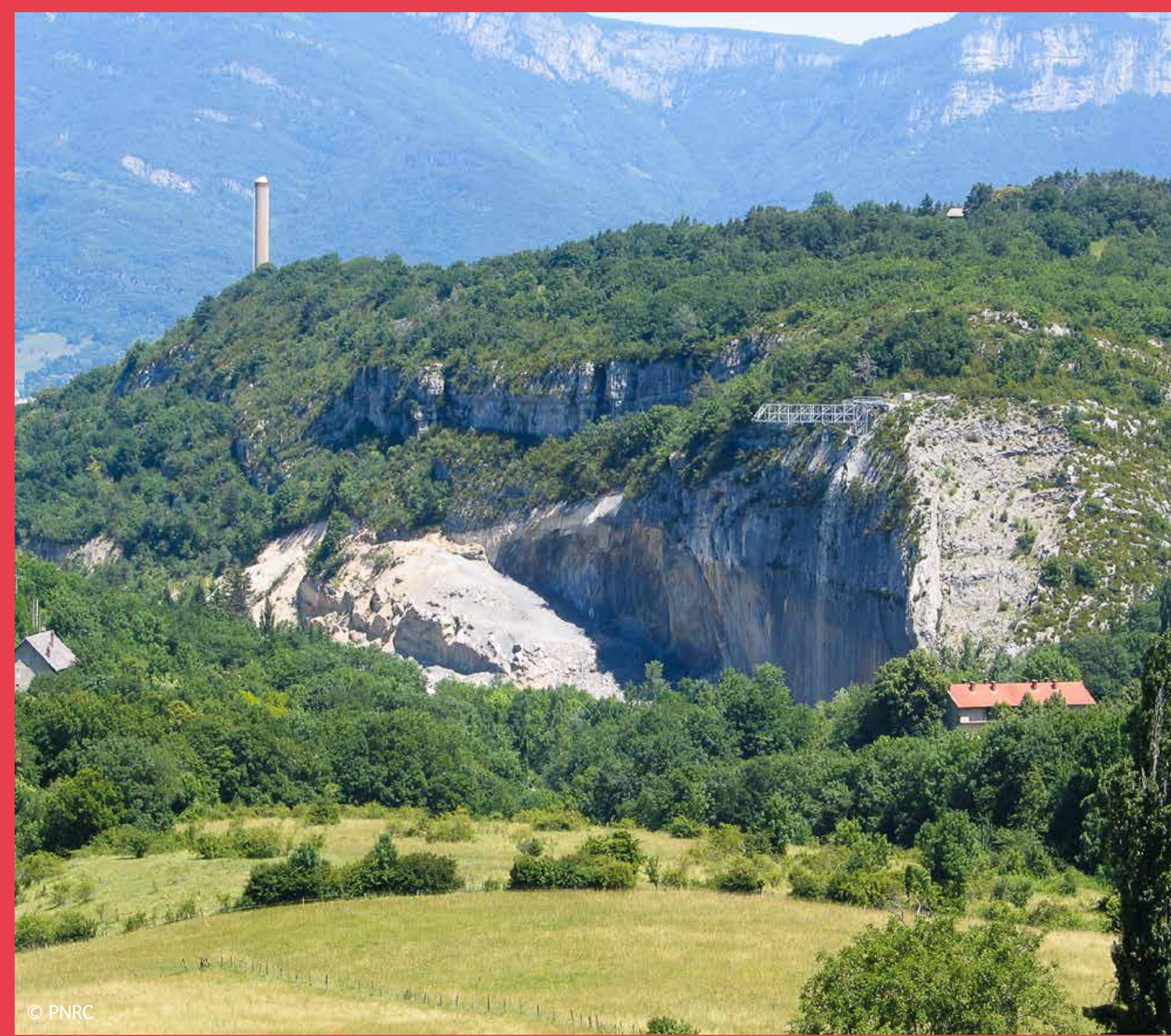
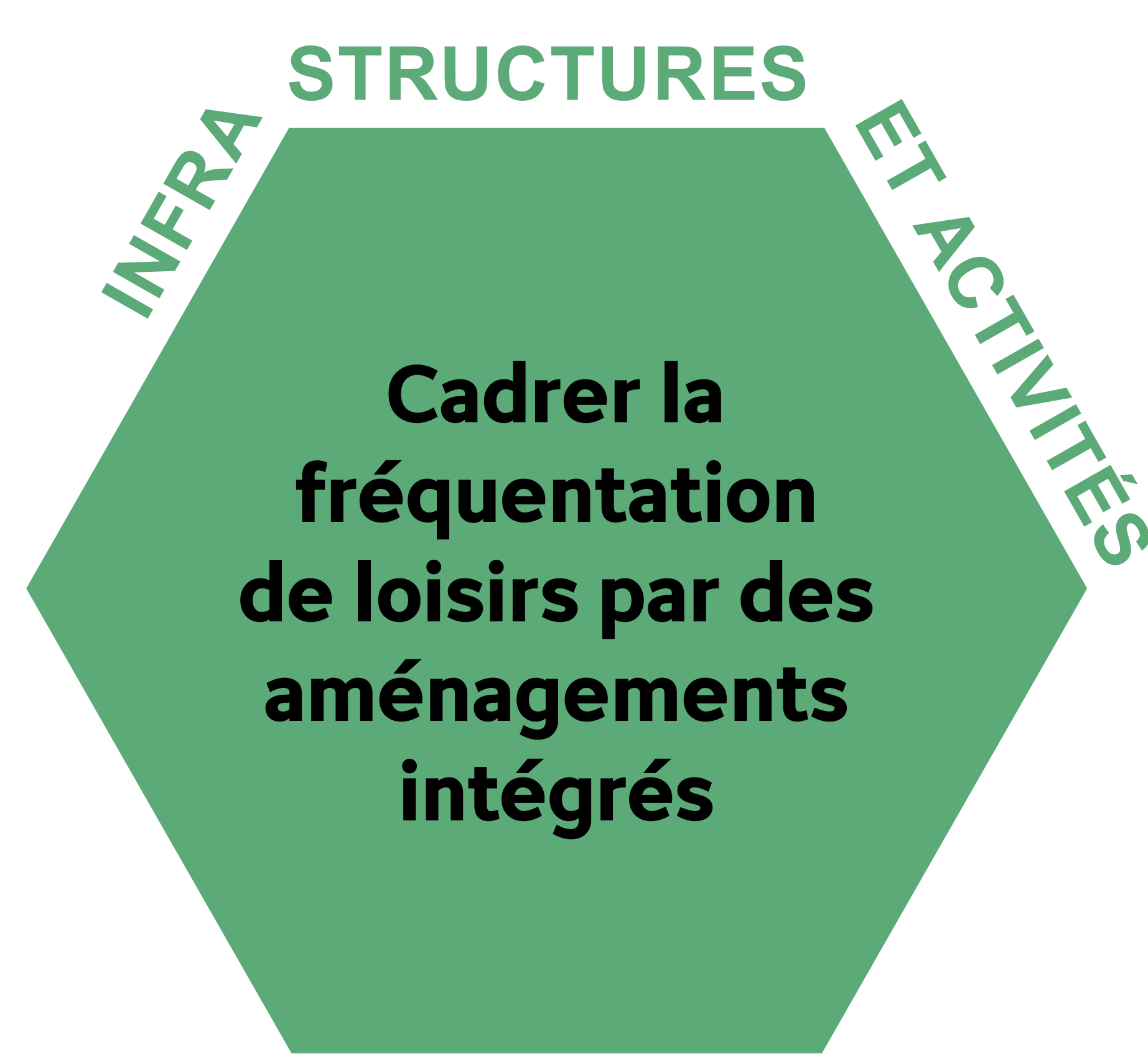
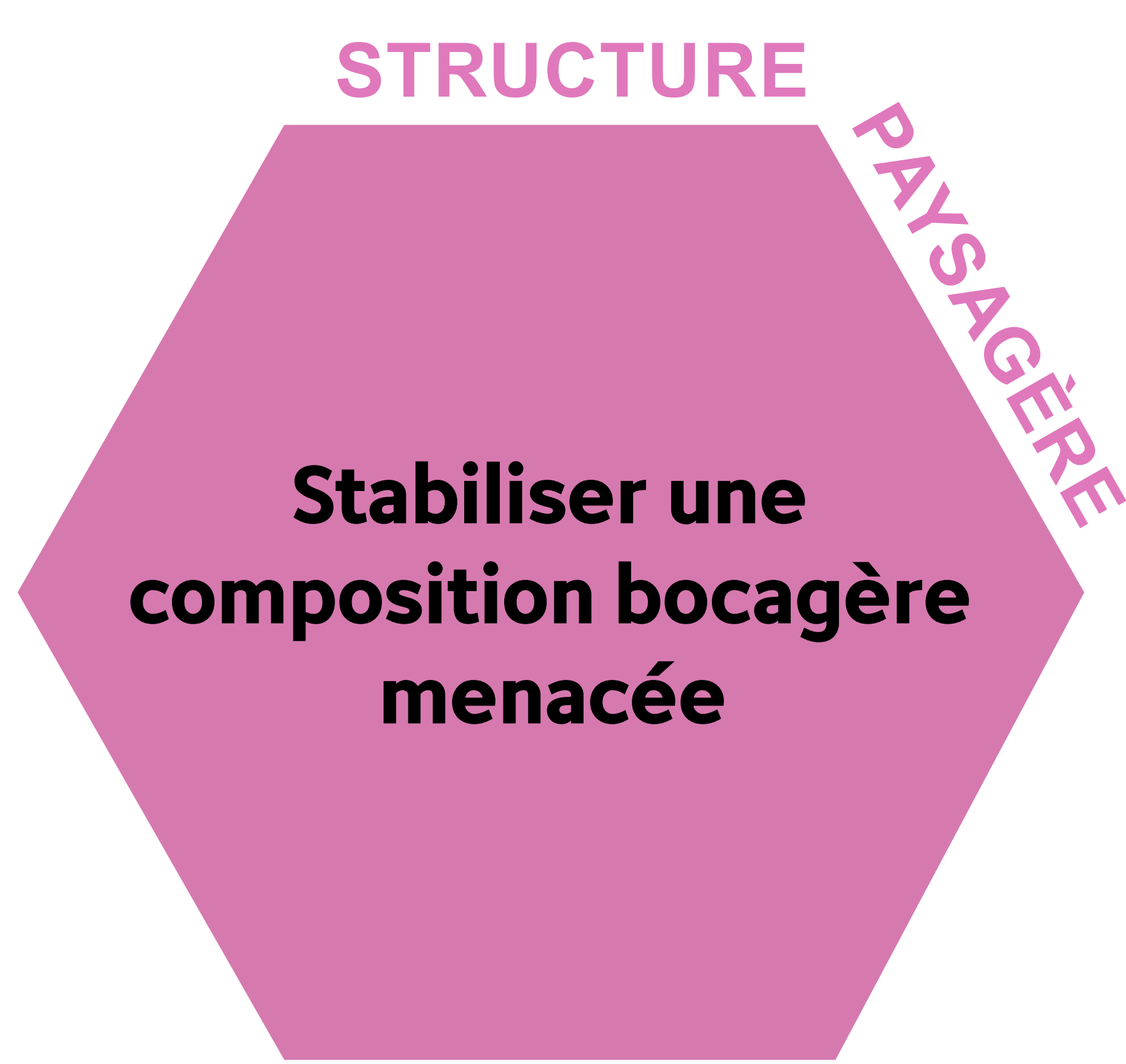
Composée des coteaux de Montagnole et des piémonts est de la montagne de l'Épine, cette unité paysagère marque l'entrée dans le territoire de la Chartreuse depuis Chambéry, à la fois par le bas (val de Couz) et par le haut (route du col du Granier). Depuis les hauteurs, elle offre des vues sur le bassin du lac du Bourget.



LES MOTIFS



ENJEUX ET OBJECTIFS



Le Plan de paysage de Chartreuse a été réalisé par l'Atelier Chardon, Laurence Janet et Olivier Pasquet, les blocs diagrammes et les motifs paysages par Mathilde Lelièvre, la mise en page de l'exposition par Chloé Froger, sous la maîtrise d'ouvrage du Parc naturel régional de Chartreuse, avec les partenaires financiers suivants :

