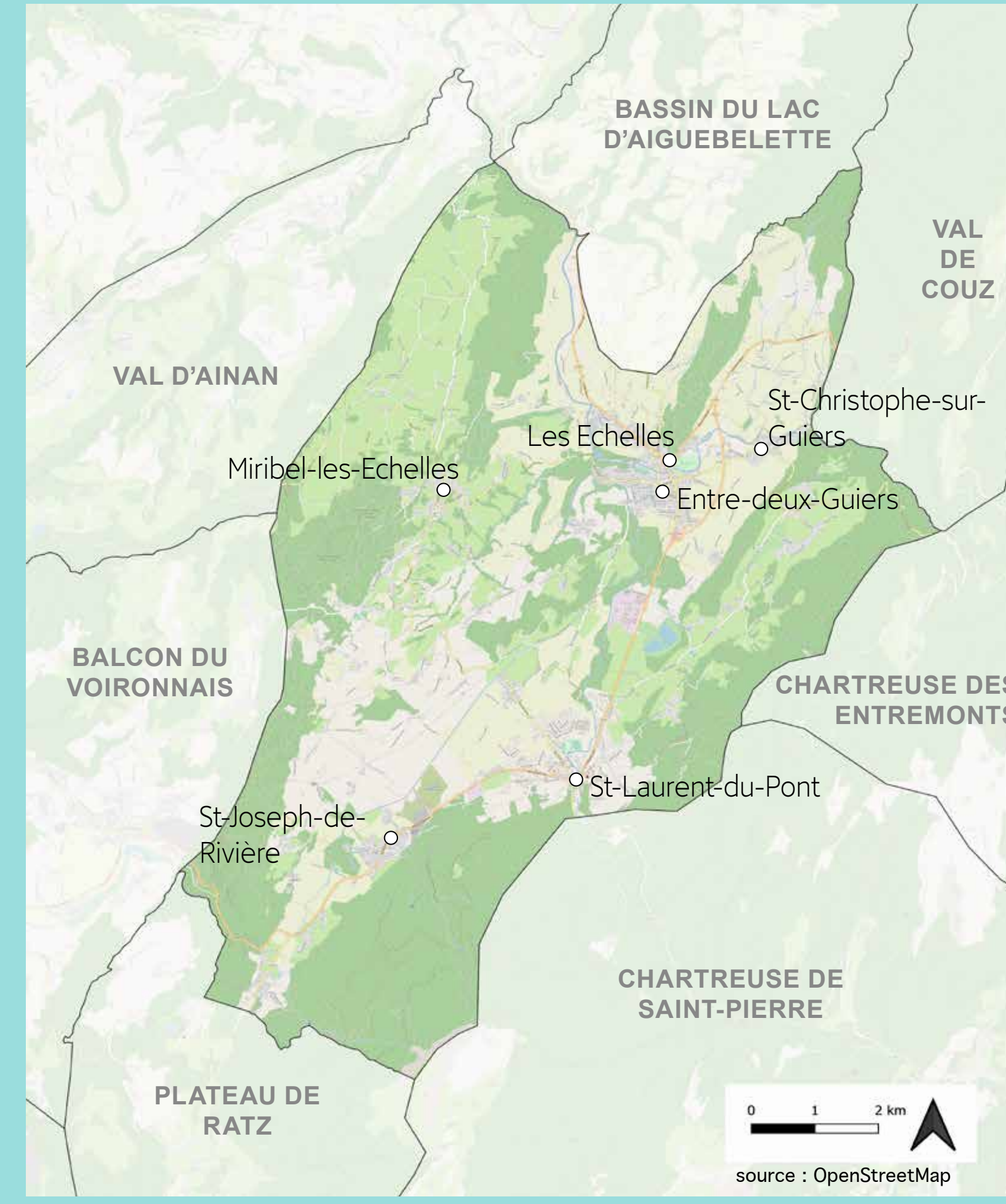
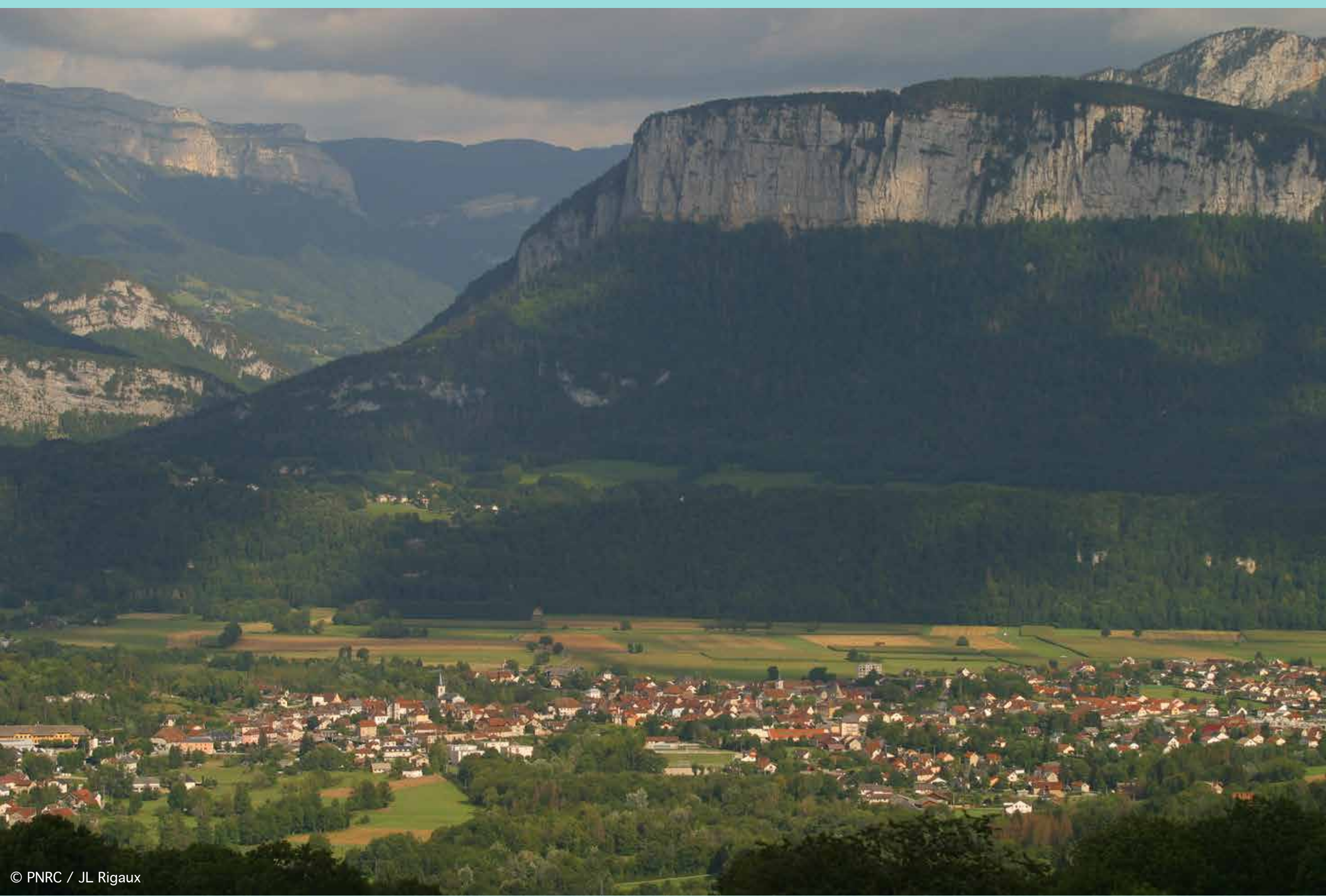


LA PLAINE DES DEUX GUIERS

PRÉSENTATION DE L'UNITÉ PAYSAGÈRE

Unité paysagère : partie continue de territoire, cohérente d'un point de vue paysager et culturel



Les communes : Entre-Deux-Guiers, Les Echelles, Miribel-les-Echelles, Saint-Christophe-sur-Guiers, Saint-Joseph-de-Rivière, Saint-Laurent-du-Pont

Les rivières : Guiers Vif, Guiers Mort, canal de l'Herrétang

Les sites remarquables : tourbières de l'Herrétang, Pont Saint-Martin, bourg ancien des Echelles, cascade de la Pisserotte, pont de Pierre Chave...

CARACTÉRISTIQUES DE L'UNITÉ

La plaine des deux Guiers était recouverte depuis la dernière glaciation et jusqu'au Moyen-Âge par un lac qui a favorisé d'importants dépôts de sédiments. Cela a créé un profil caractéristique, entre les reliefs jurassiens adoucis à l'ouest, la grande plaine centrale fertile car drainée au 19^e s. et les falaises de la Haute Chartreuse à l'est.

Progression de la construction des premiers plans au détriment de la qualité paysagère de la plaine et de la structure ancestrale d'un bassin agricole et d'un habitat à flanc de coteau

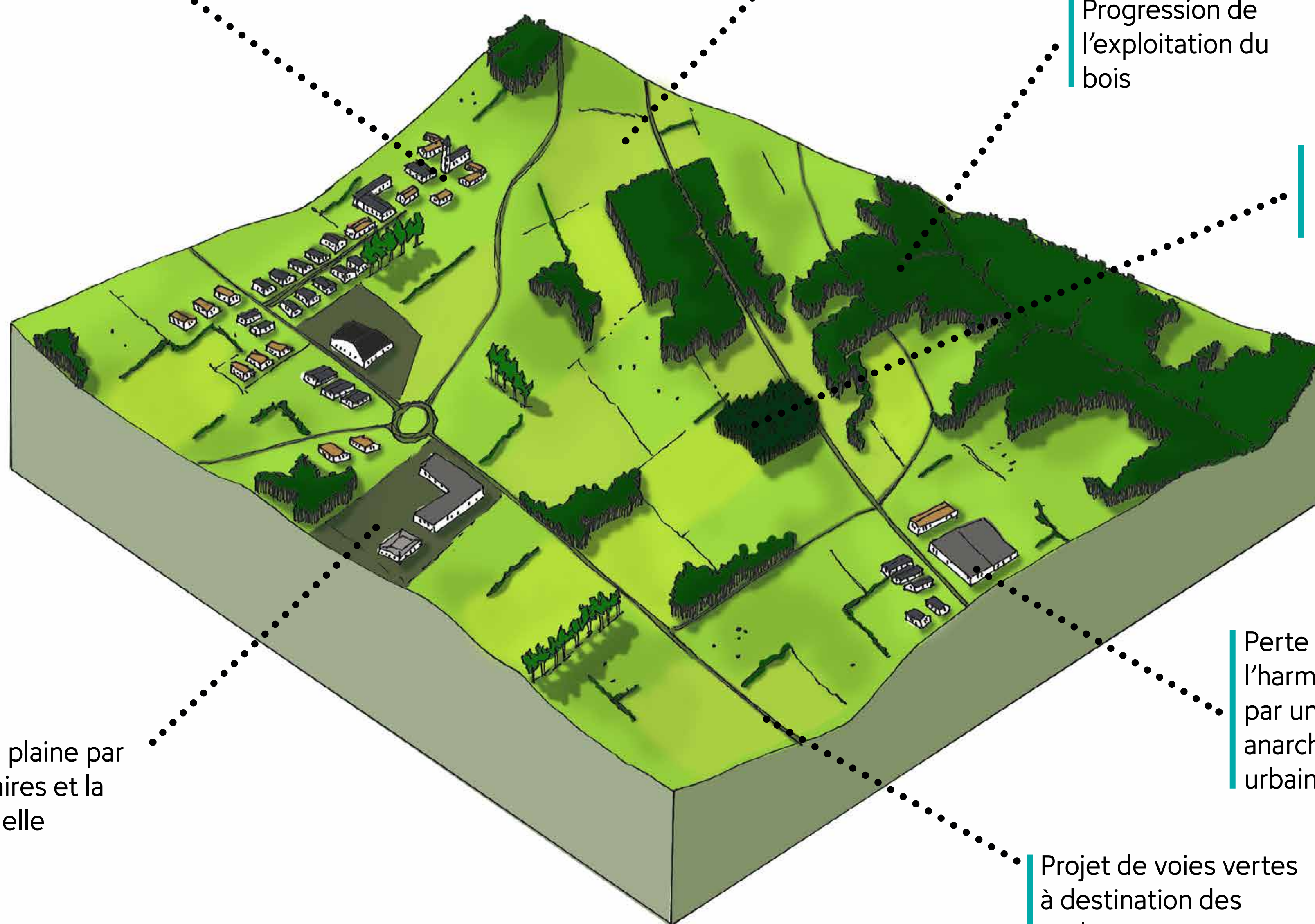
Recul des activités rurales traditionnelles, changement des usages et des pratiques

Progression de l'exploitation du bois

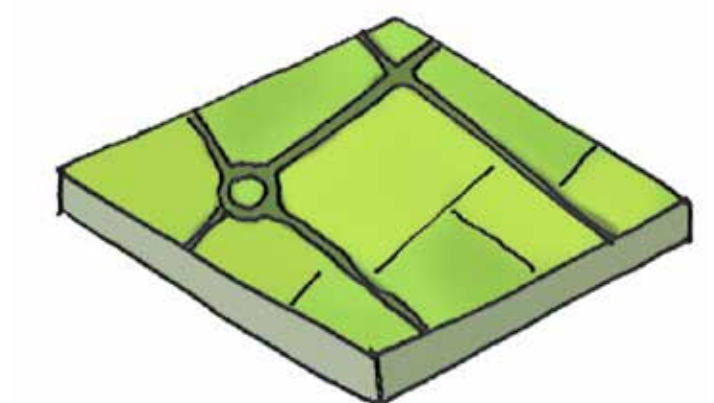
Plantations denses de résineux dans la plaine

Colonisation de la plaine par les activités tertiaires et la fonction résidentielle

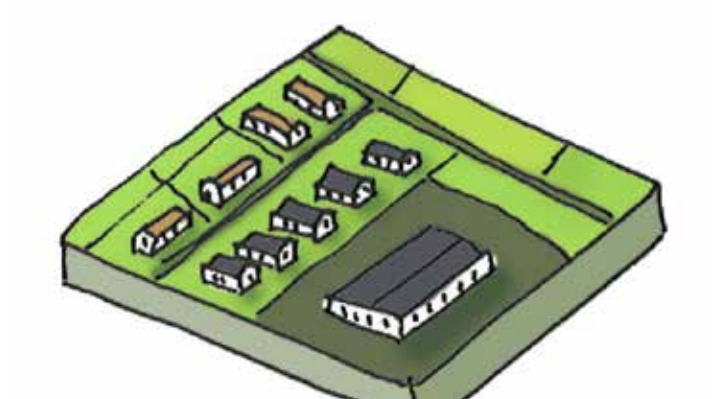
Projet de voies vertes à destination des cyclistes



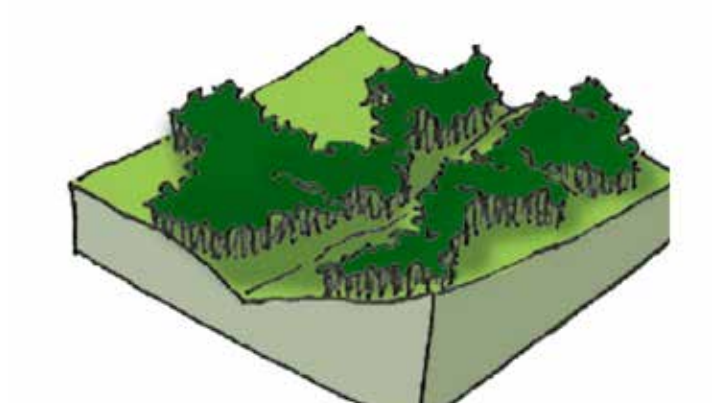
LES MOTIFS



Réseau viaire dense



Urbanisation résidentielle diffuse et zones d'activités



Cours d'eau et ripisylves

ENJEUX ET OBJECTIFS

STRUCTURE

PAYSAGÈRE

Diversifier les motifs agricoles

D'HABITAT

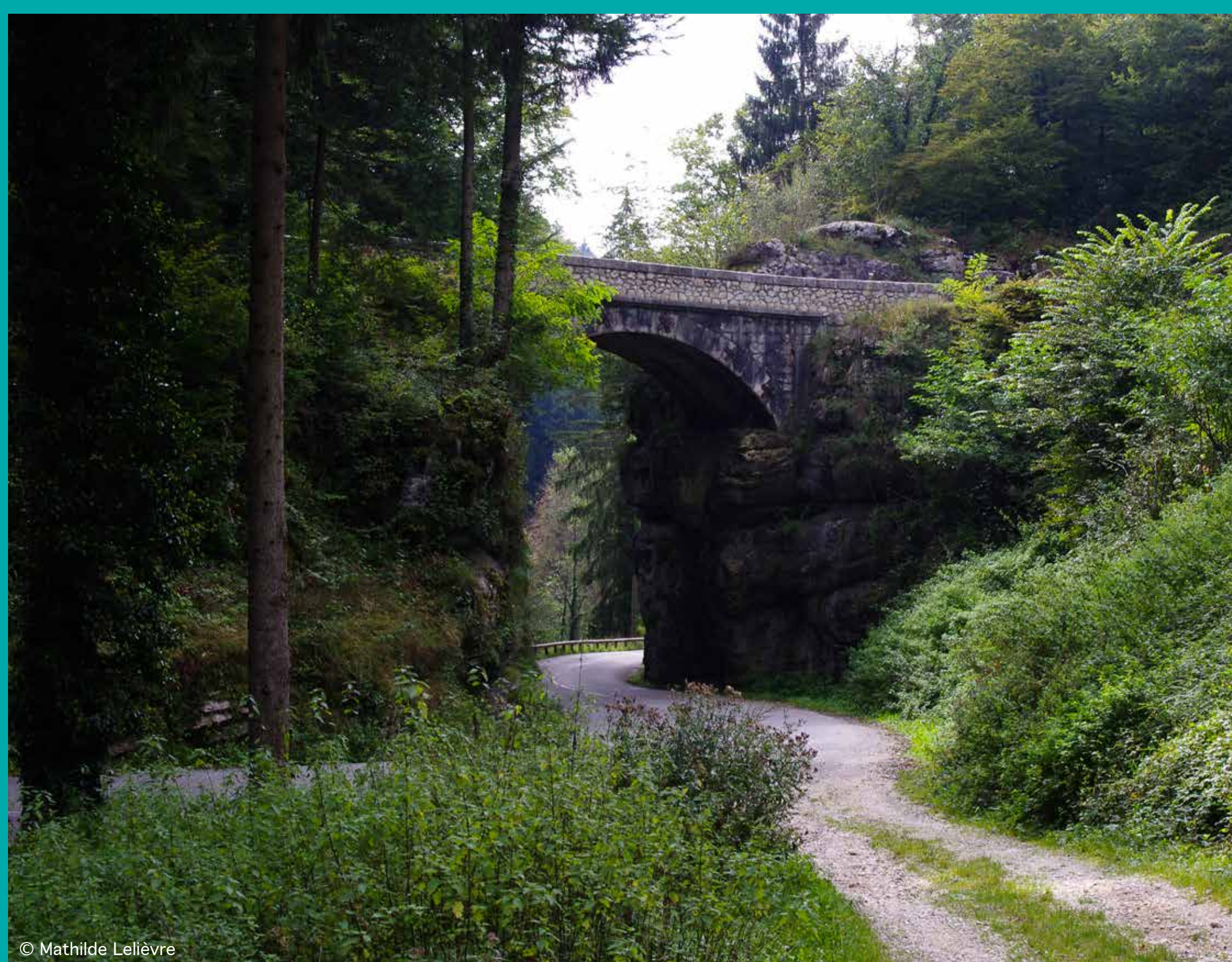
FORMES

Densifier les bourgs pour préserver la silhouette urbaine et l'espace agricole

STRUCTURES

ET ACTIVITÉS

Améliorer la perception paysagère du coeur d'activité du massif



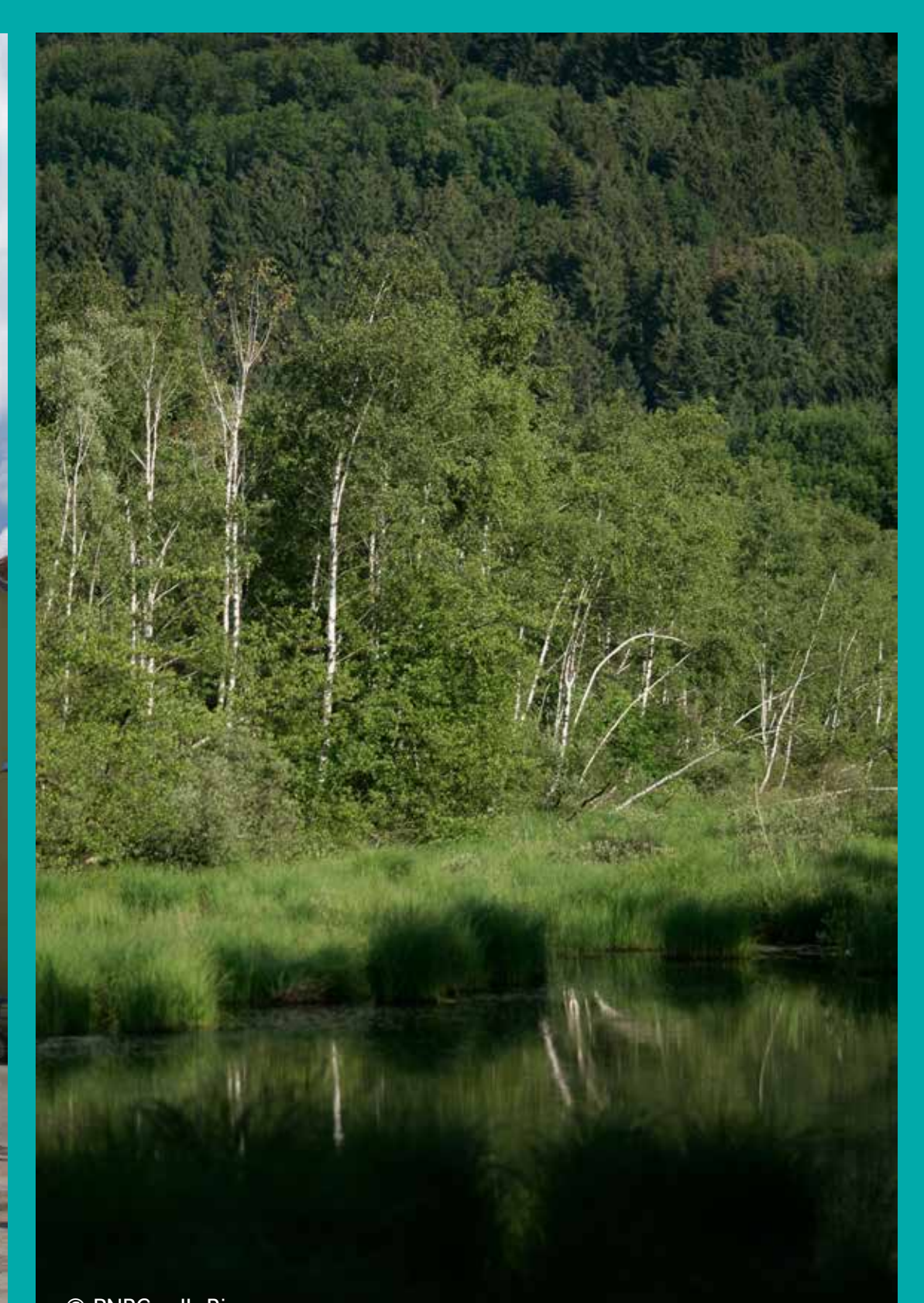
Pont tournoyant de Pierre Chave



Cascade de la Pisserotte



Commanderie des Echelles



Marais tourbière de l'Herrétang

Le Plan de paysage de Chartreuse a été réalisé par l'Atelier Chardon, Laurence Janet et Olivier Pasquet, les blocs diagrammes et les motifs paysages par Mathilde Lelièvre, la mise en page de l'exposition par Chloé Froger, sous la maîtrise d'ouvrage du Parc naturel régional de Chartreuse, avec les partenaires financiers suivants :

