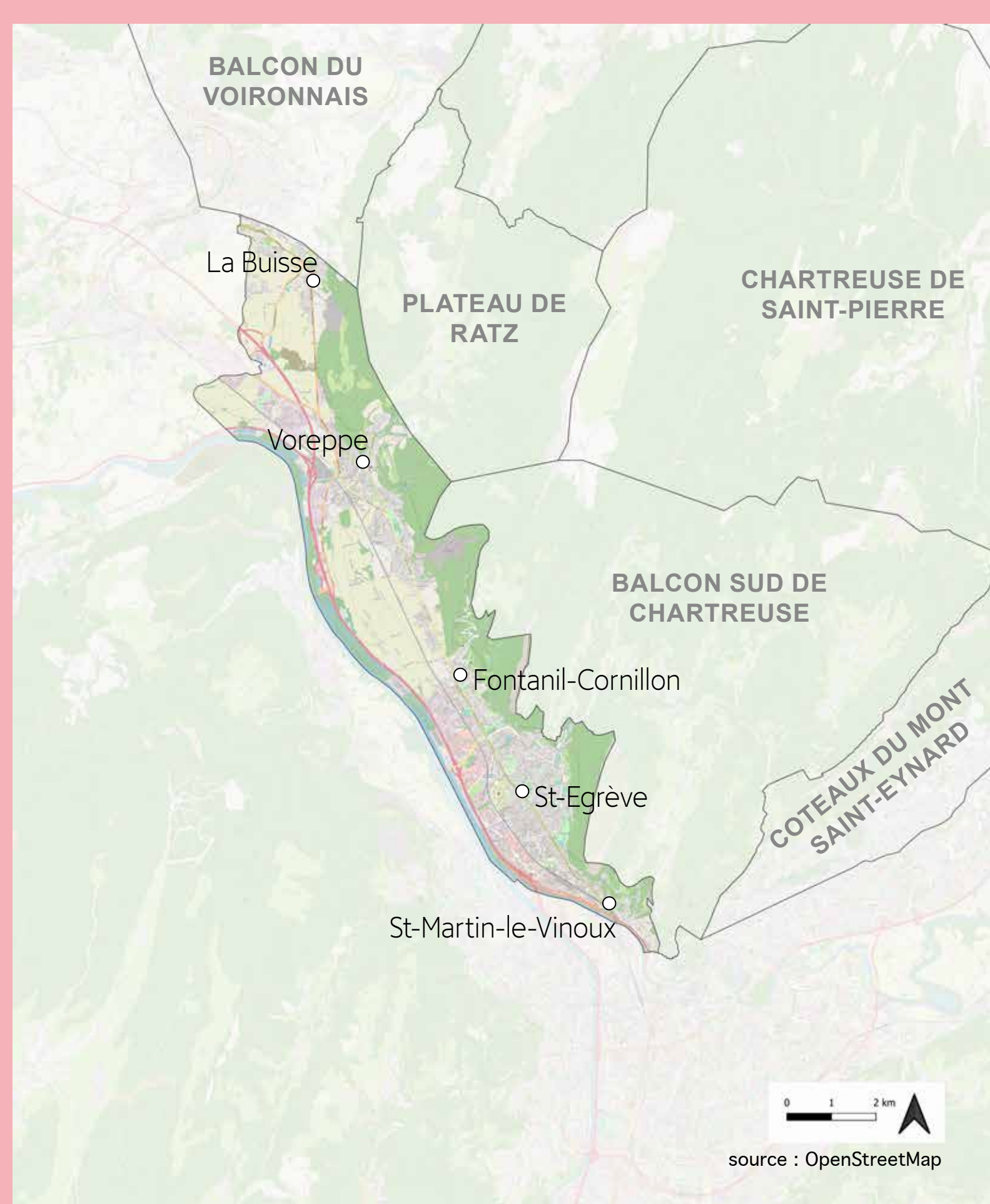
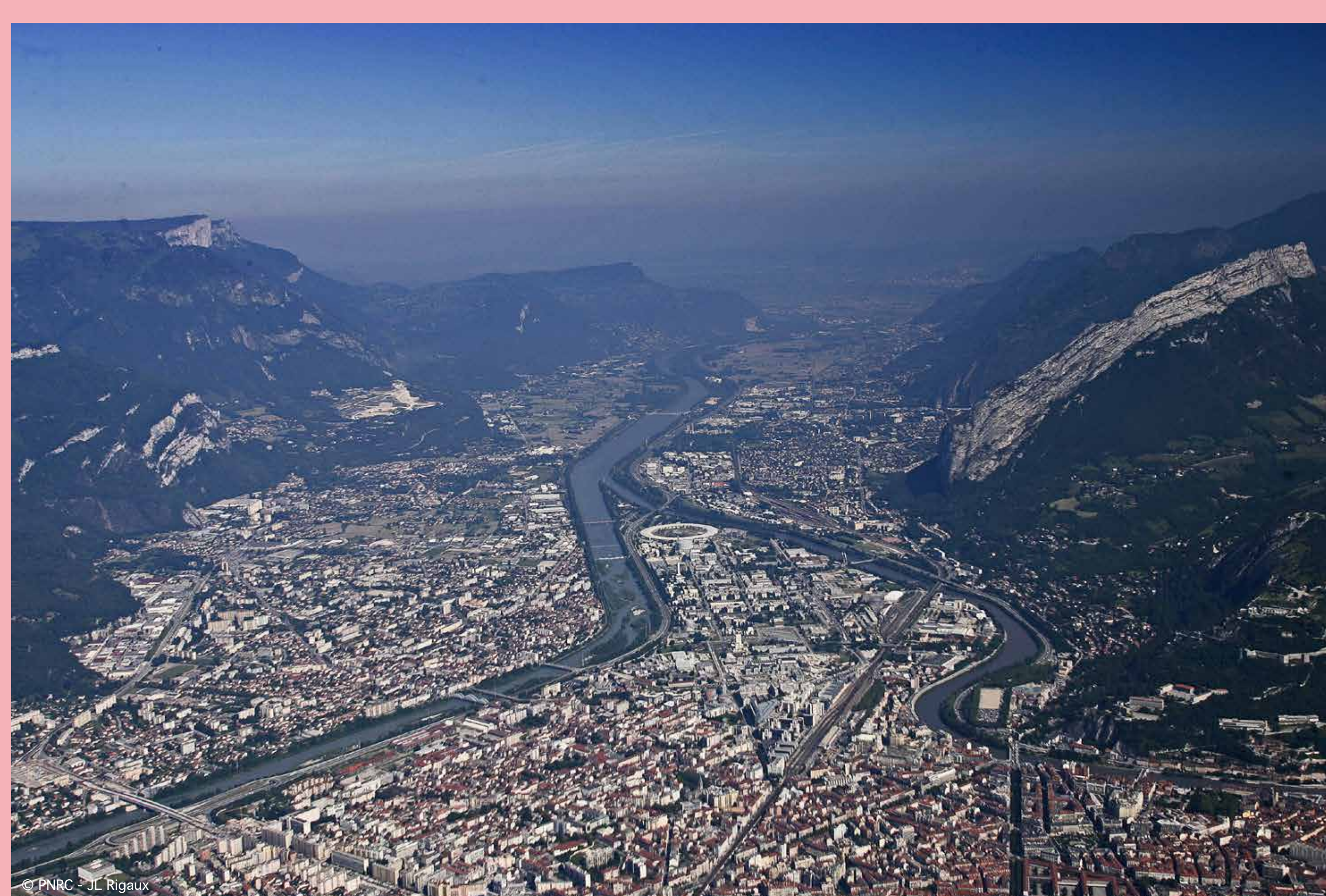




# LA CLUSE DE VOREPPE

## PRÉSENTATION DE L'UNITÉ PAYSAGÈRE

Unité paysagère : partie continue de territoire, cohérente d'un point de vue paysager et culturel



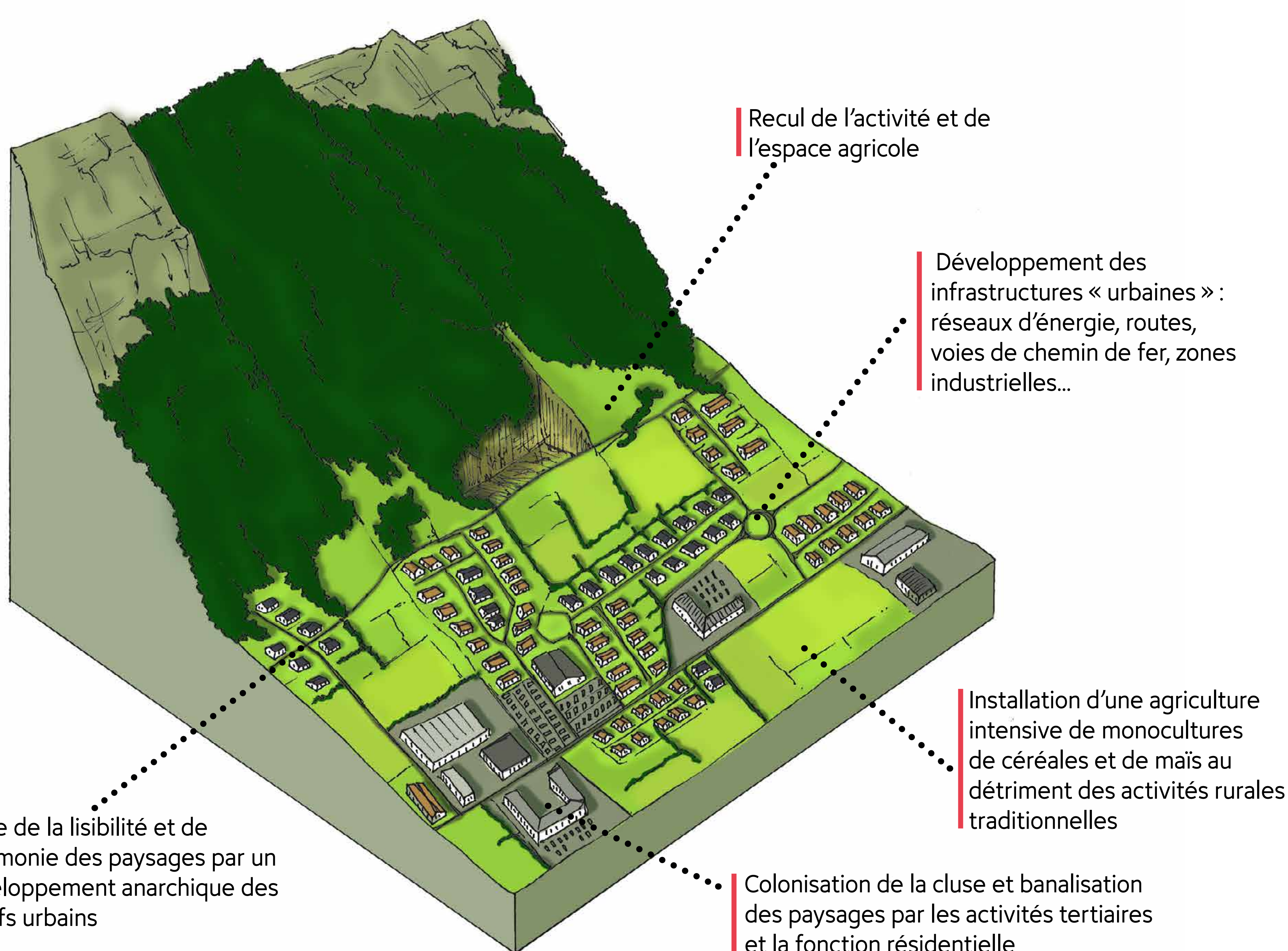
**Les communes :**  
Fontanil-Cornillon, La Buisse, Saint-Egrève, Saint-Martin-le-Vinoux, Voreppe

**Les rivières :** l'Isère et ses affluents

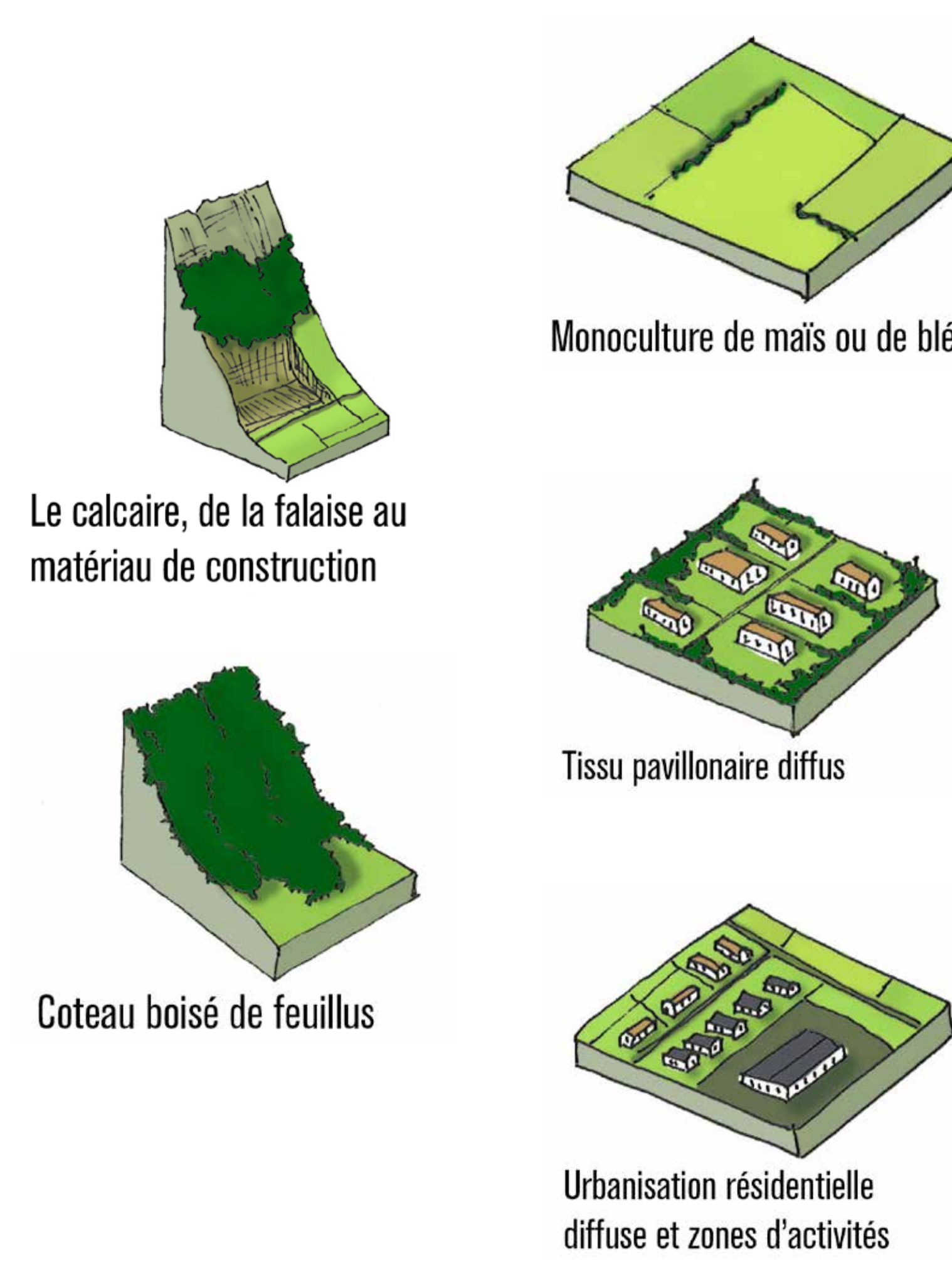
**Les sites remarquables :** l'abri sous roche de la « Grotte à Bibi », les gorges de la Roize, le Chevalon de Voreppe...

## CARACTÉRISTIQUES DE L'UNITÉ

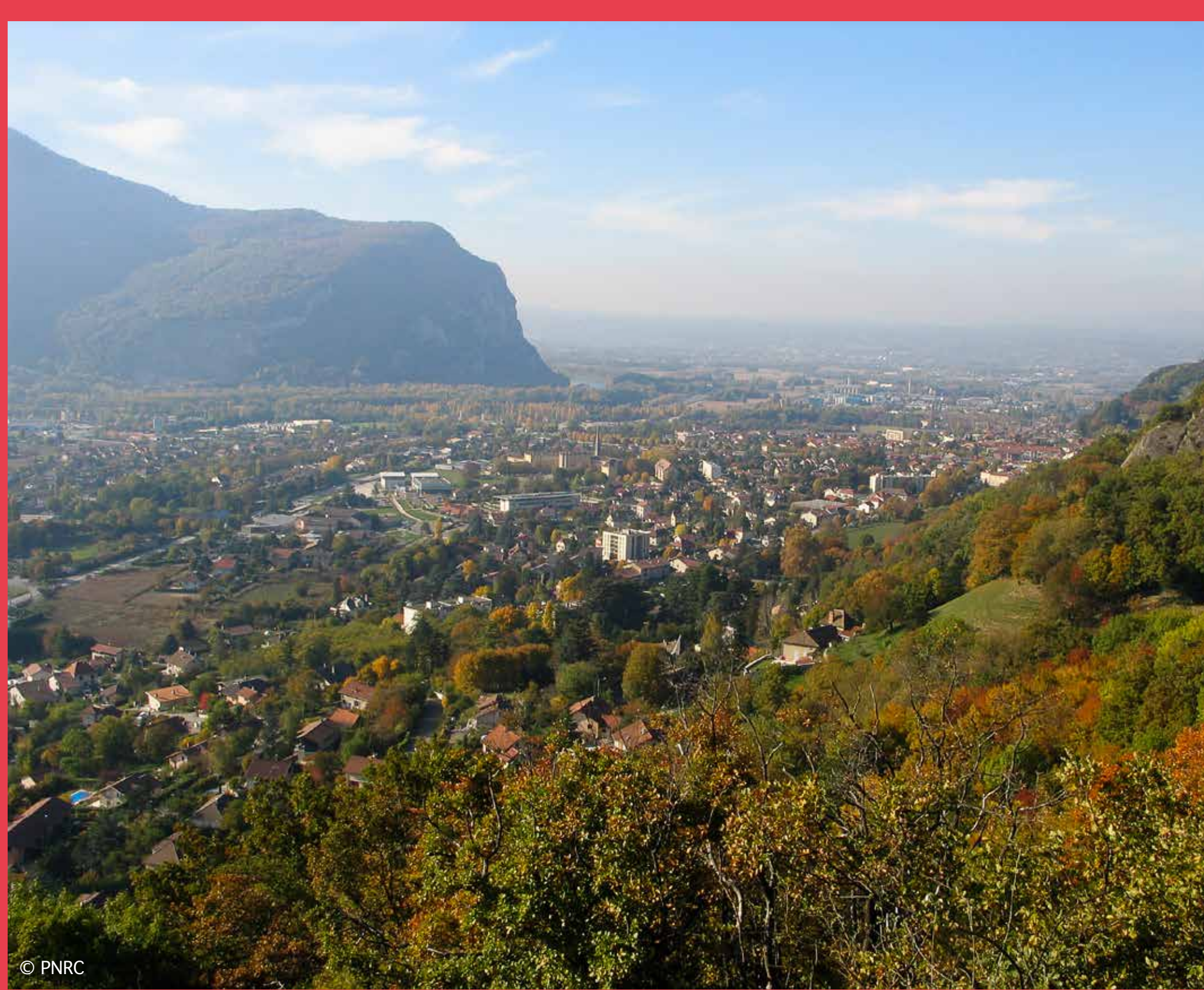
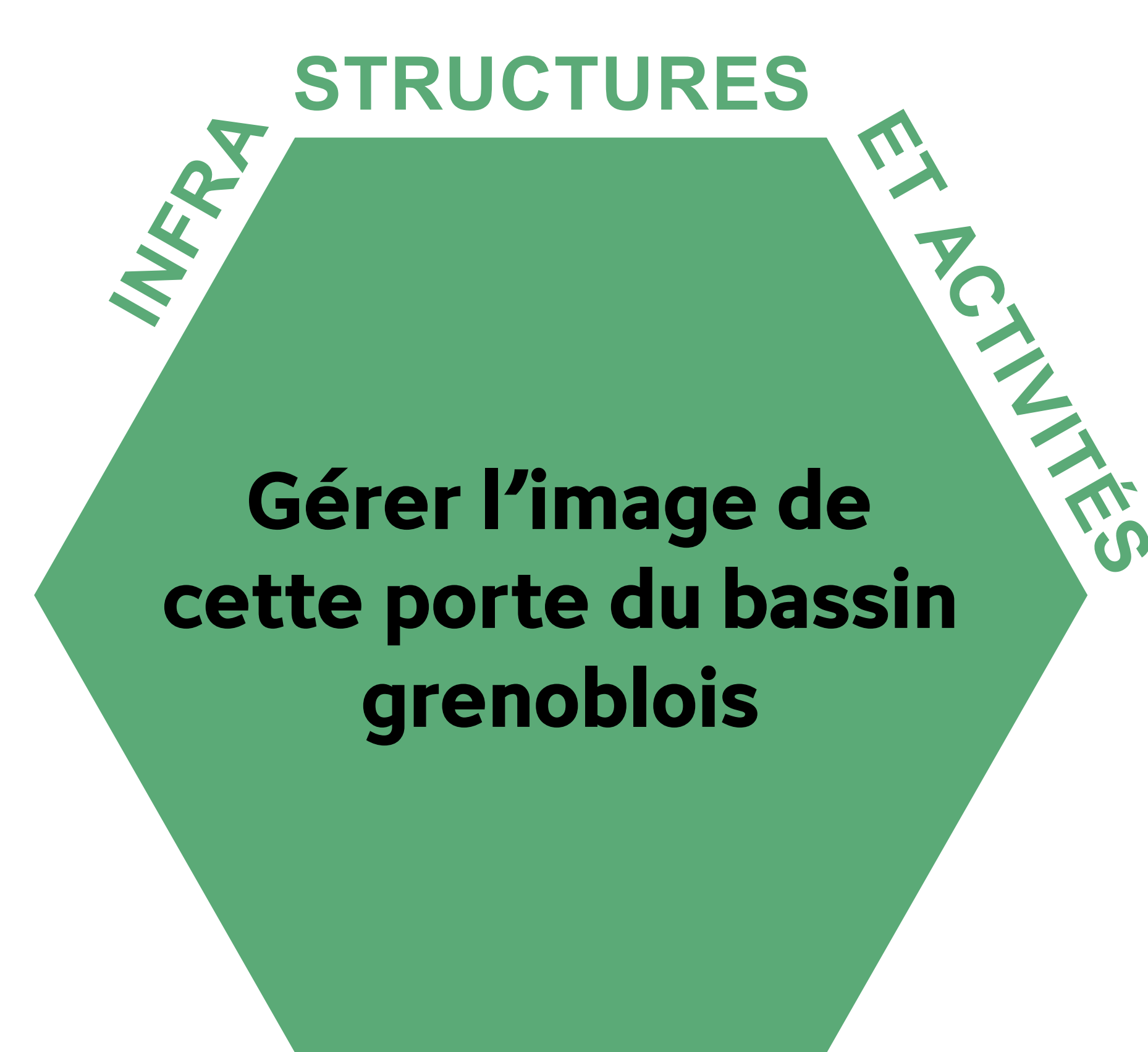
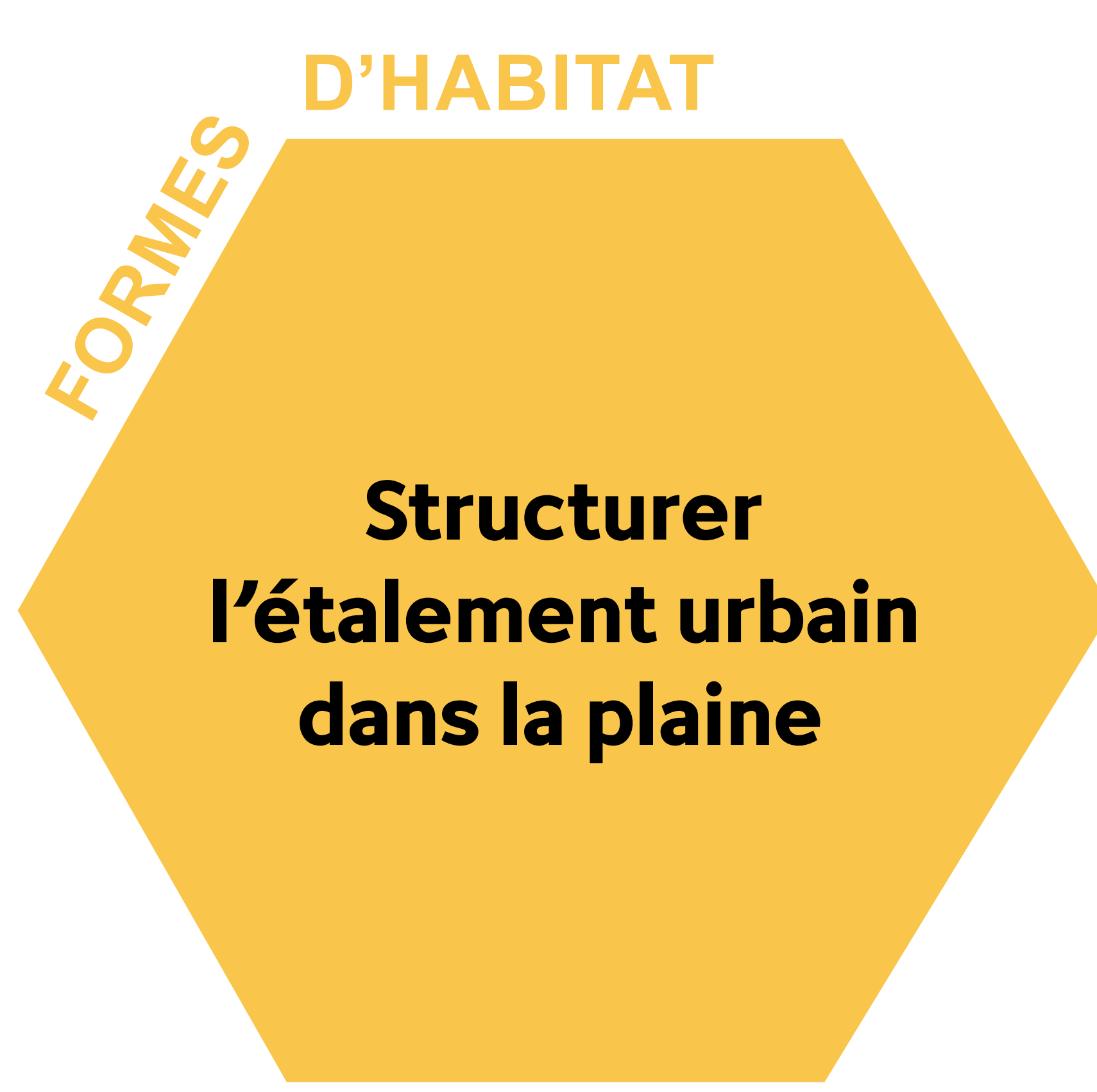
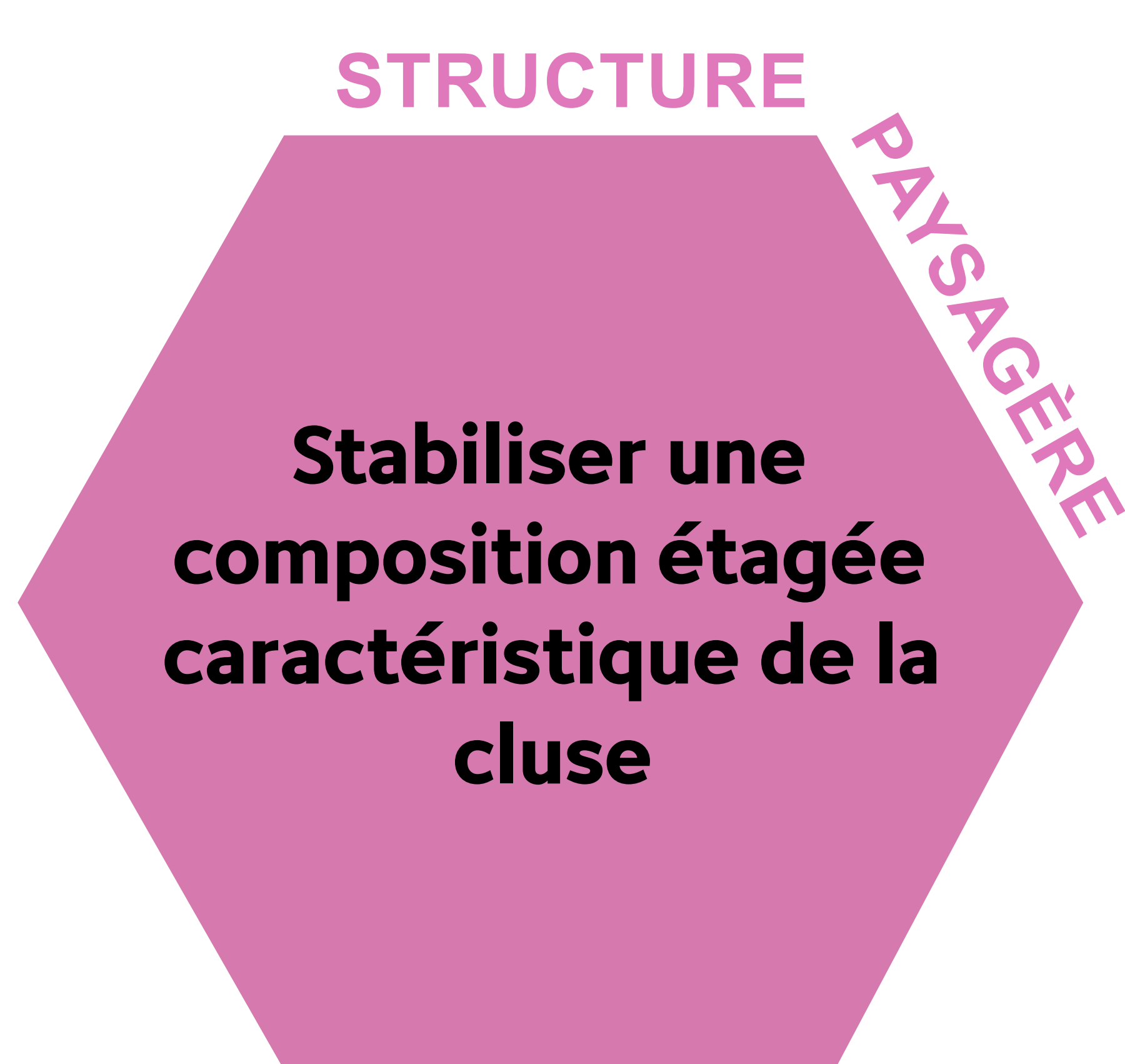
La cluse de Voreppe, orientée nord-ouest/sud-est et longue de 11 km, est un édifice naturel monumental qui symbolise la porte d'entrée des Alpes. Cette vallée creusée par le glacier de l'Isère sépare les deux massifs préalpins de la Chartreuse au nord du Vercors au sud.



## LES MOTIFS



## ENJEUX ET OBJECTIFS



Le Plan de paysage de Chartreuse a été réalisé par l'Atelier Chardon, Laurence Janet et Olivier Pasquet, les blocs diagrammes et les motifs paysages par Mathilde Lelièvre, la mise en page de l'exposition par Chloé Froger, sous la maîtrise d'ouvrage du Parc naturel régional de Chartreuse, avec les partenaires financiers suivants :

